

## Установка и настройка ПО «ABC» в операционной системе «ALT Linux»

Установка и работа программных продуктов ABC, включая ВМ-смету, успешно протестирована на самых популярных на сегодняшний день отечественных операционных системах: AltLinux, РЕД ОС и AstraLinux.

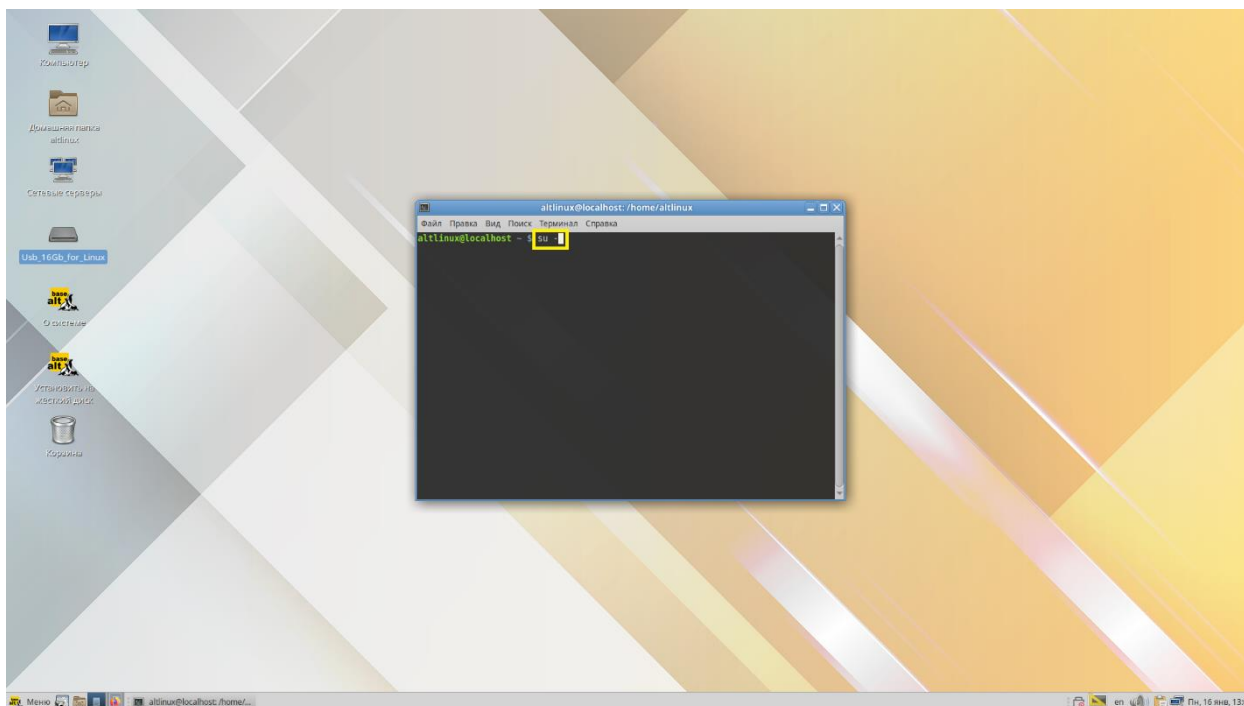
Работа продуктов ABC в этих операционных системах возможна благодаря Wine.

Wine — это свободное программное обеспечение, позволяющее пользователям ОС на базе ядра Linux исполнять 32- и 64- битные приложения созданные исключительно для Microsoft Windows. Название W.I.N.E. расшифровывается как «Wine Is Not an Emulator» — «W.I.N.E. — это не эмулятор». Имеется в виду, что Wine не является эмулятором компьютера или виртуальной машиной, как, например, qemu, VirtualBox и другие подобные им. Wine — это свободная реализация Windows API.

Начинаем с установки настройки Wine.

Запускаем **Терминал** (командную строку) через Меню, либо используя комбинацию Ctrl+Alt+T. Появляется окно, в котором посредством ввода определенных команд можно установить программы, обновить систему и т.д.

По умолчанию Терминал открывается от имени пользователя. Чтобы предоставить Терминалу права администратора вводим команду «`su -`»

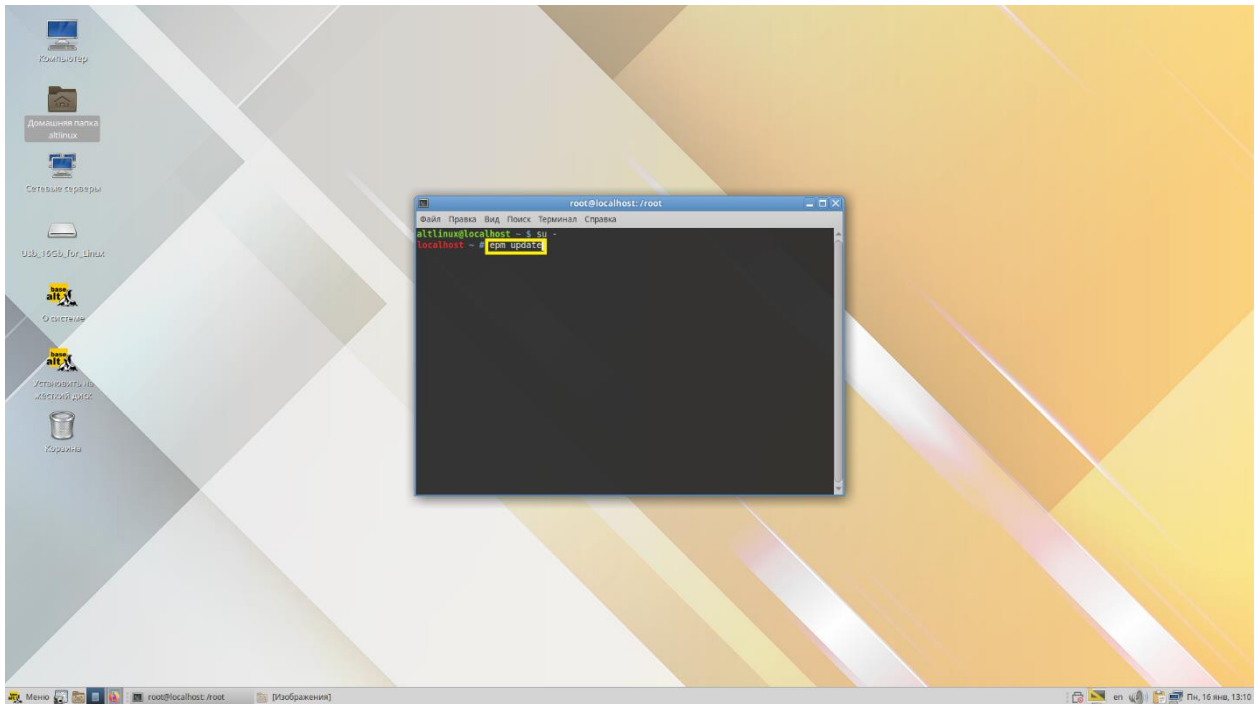


*\*После ввода команды «`su -`» Терминал может запросить пароль администратора (если он установлен).*

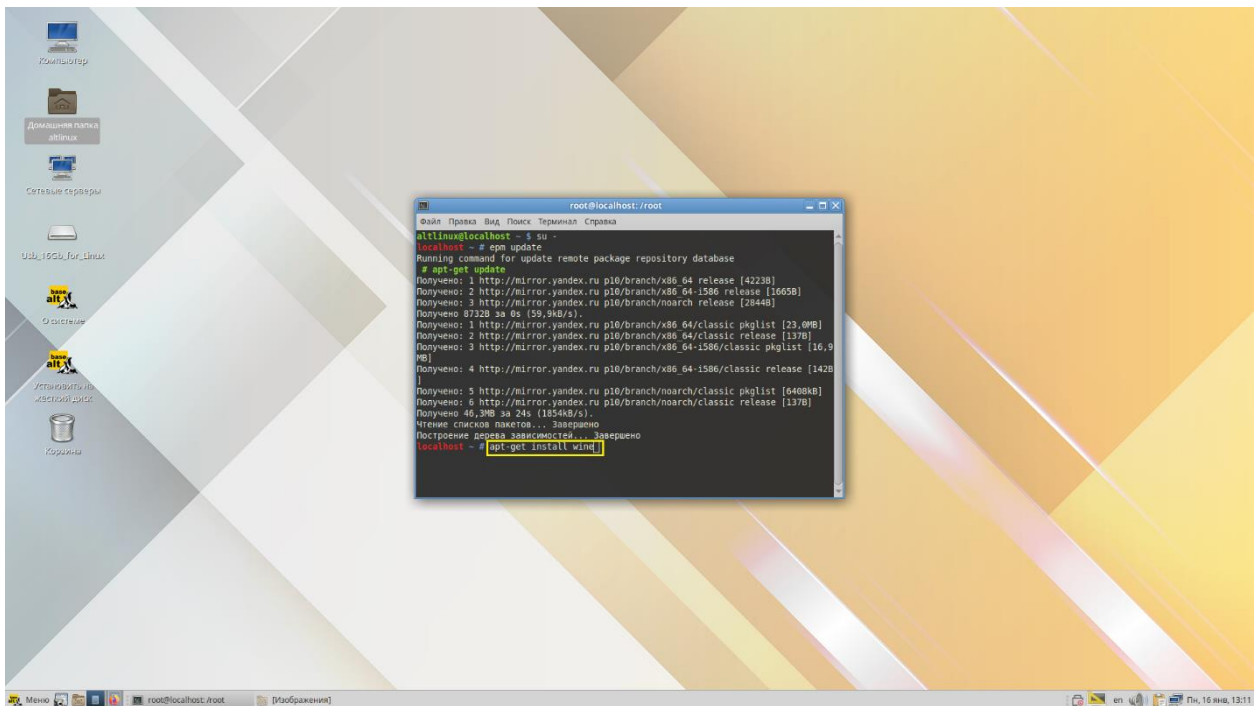
Команда применяется нажатием клавиши «Enter».

Красный цвет шрифта в Терминале сообщает о том, что Терминал используется в режиме администратора. Зеленый шрифт – в режиме пользователя.

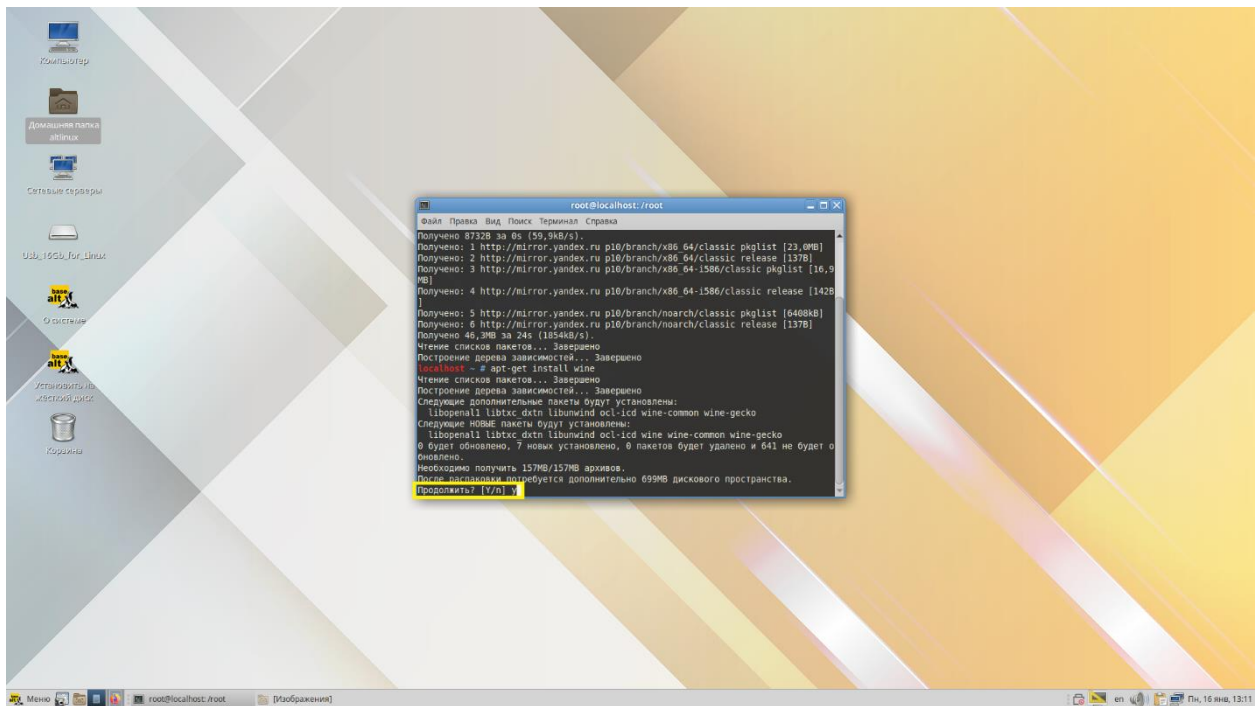
Далее вводим команду «`rpm update`», чтобы установить Wine из репозитория. Wine устанавливается из репозитория Entersoft.



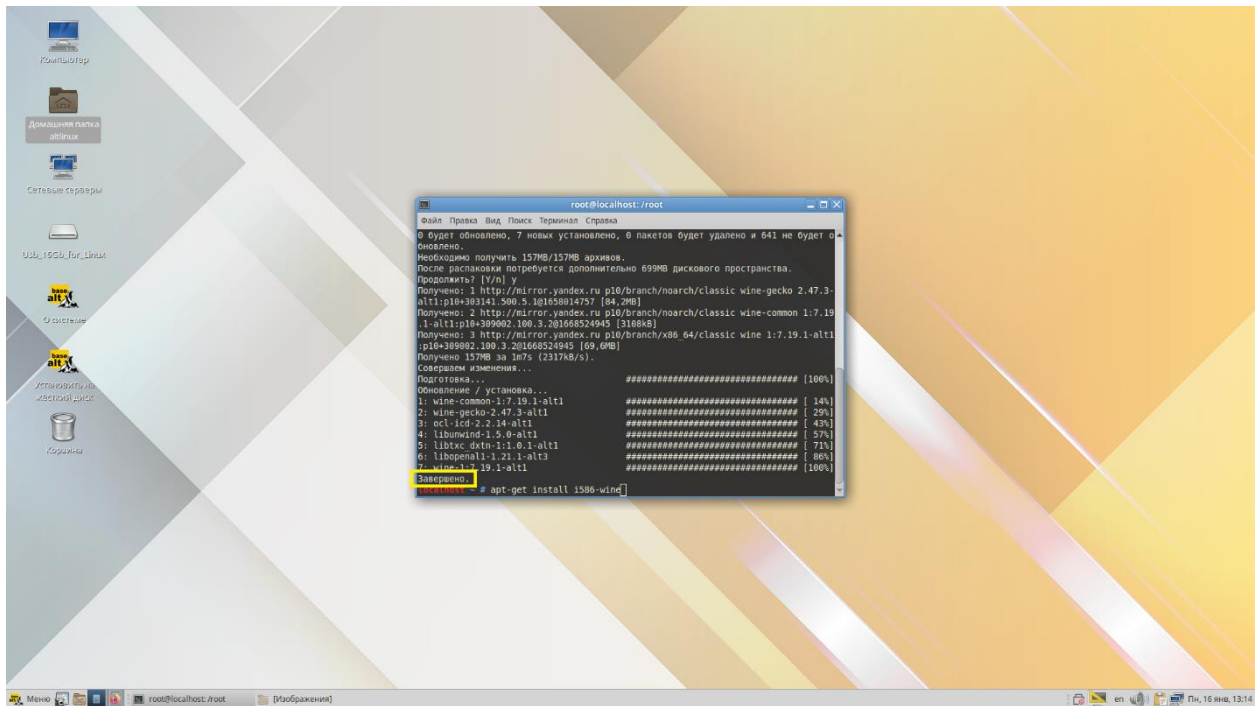
После того, как в Терминале появится сообщение о том, что процесс завершен, вводим команду для установки Wine «*apt-get install wine*», нажимаем «Enter» для активации команды.



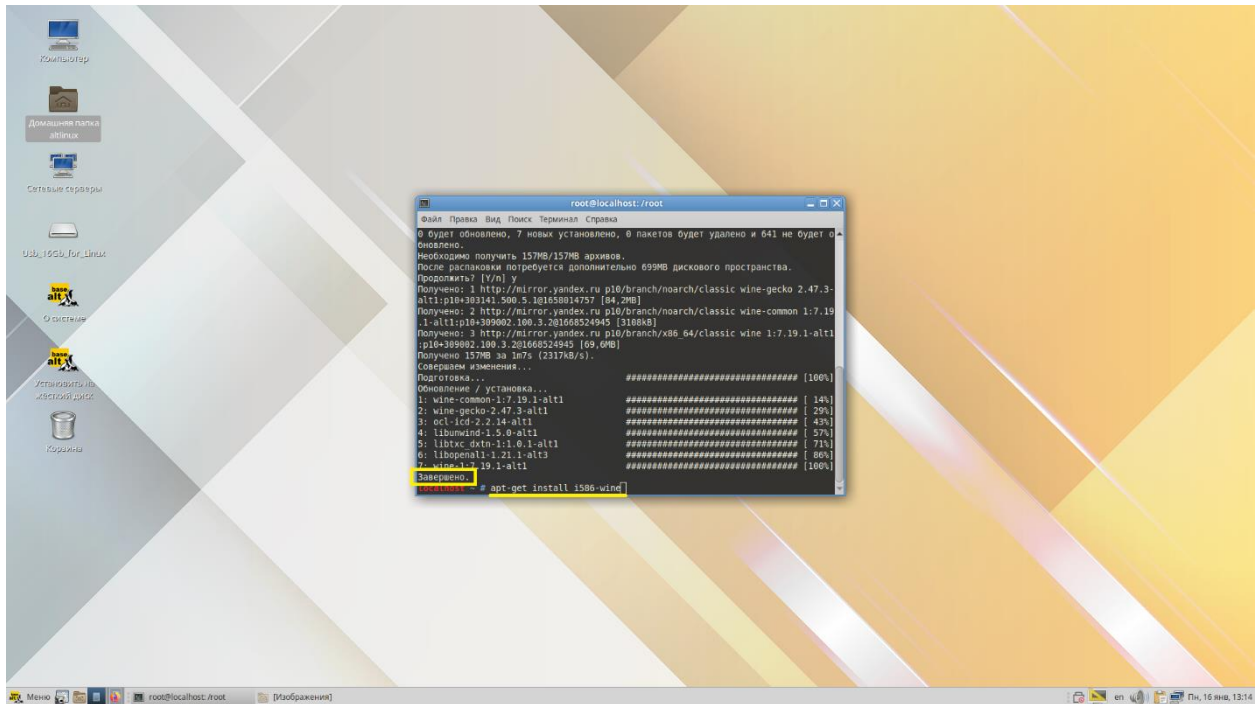
Производится загрузка нужных файлов из репозитория, в процессе которой появится вопрос «Продолжить?». Нажмите Y (Да).



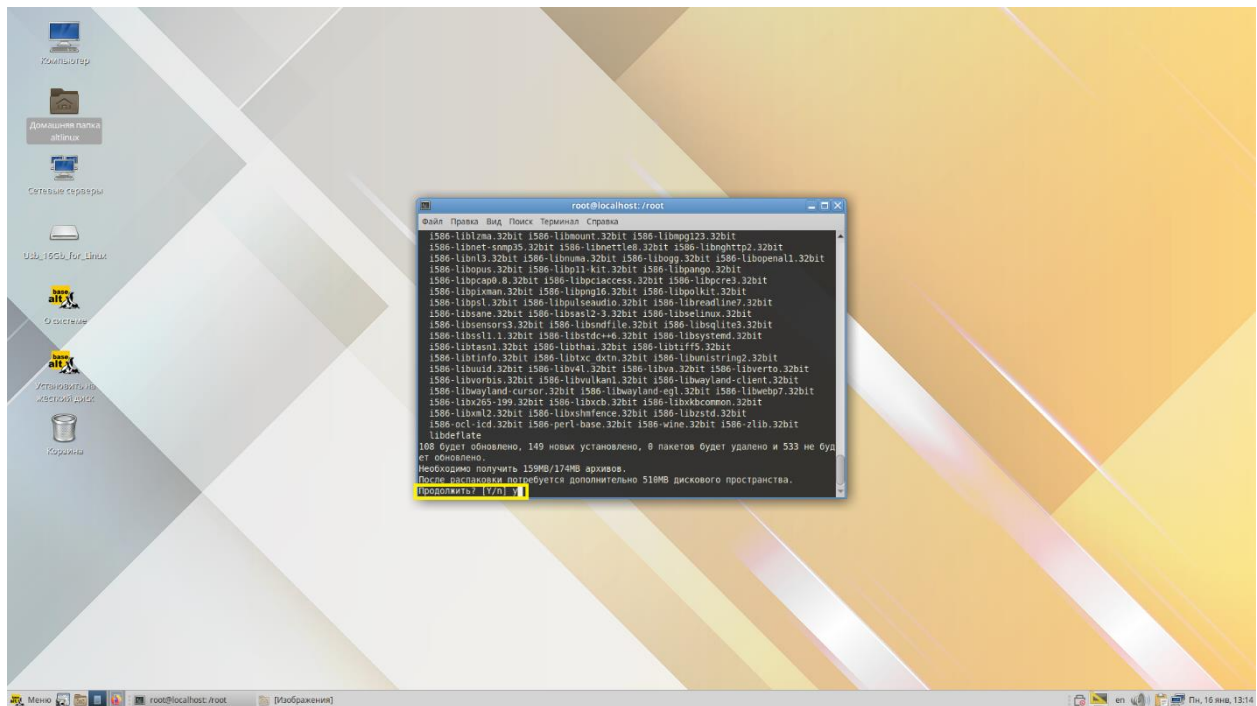
По окончании процесса установки Wine в терминале появится сообщение о его завершении:



Установка 64-разрядной версии Wine завершена. Для корректной работы программ также необходимо установить 32-разрядную версию. Для этого вводим следующую команду «*apt-get install i586-wine*».

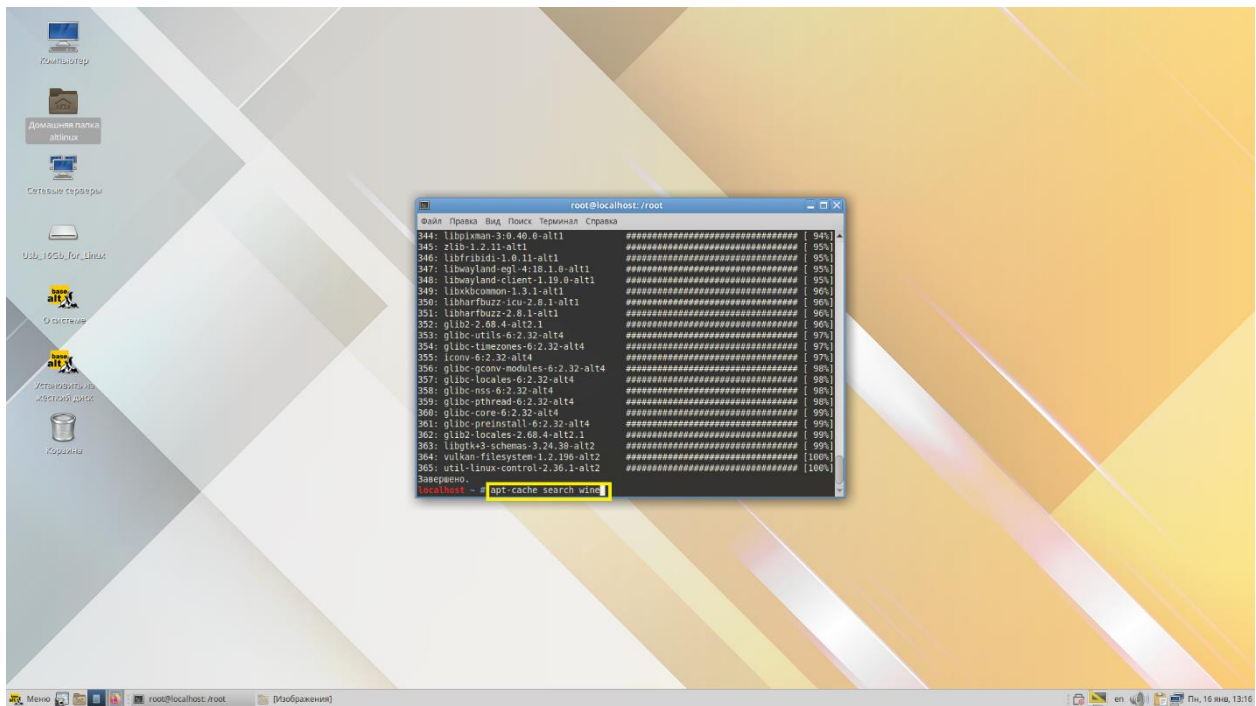


В процессе установки появится сообщение «Продолжить»? Введите «Y», чтобы продолжить установку.



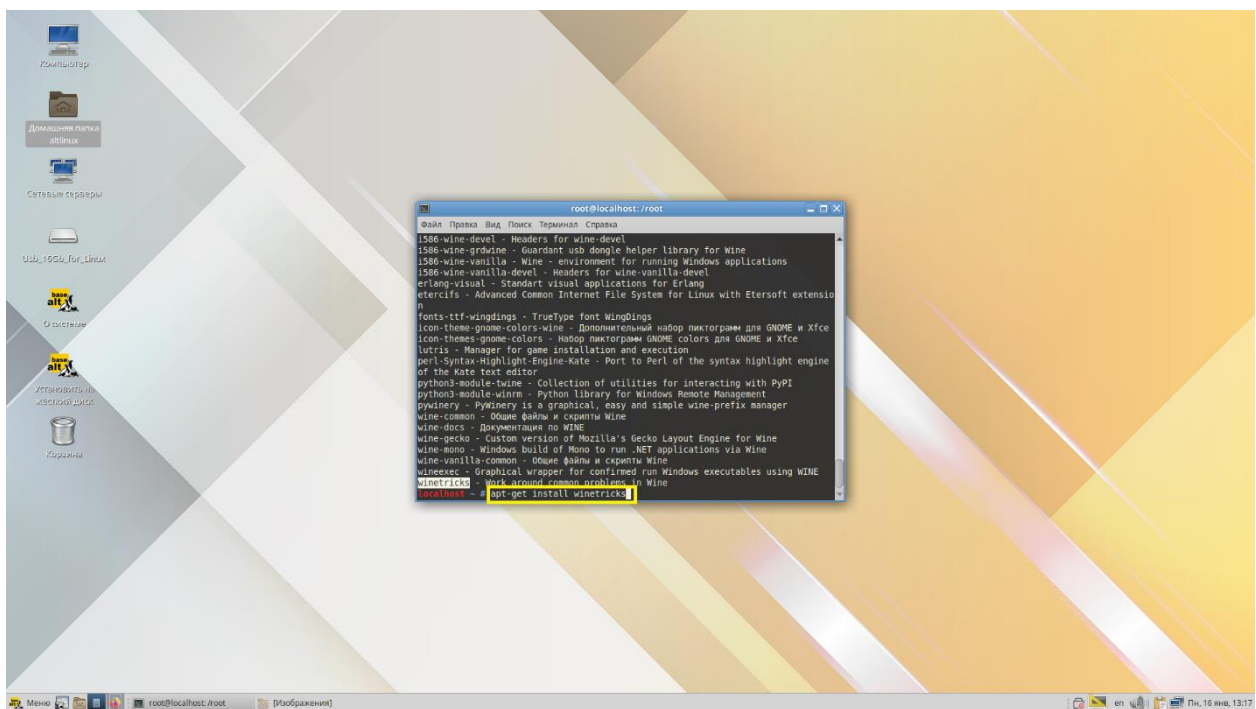
Установка завершена. Теперь необходимо посмотреть какие программы входят в состав Wine. Для этого вводим команду «apt-cache search wine» и нажимаем «Enter».



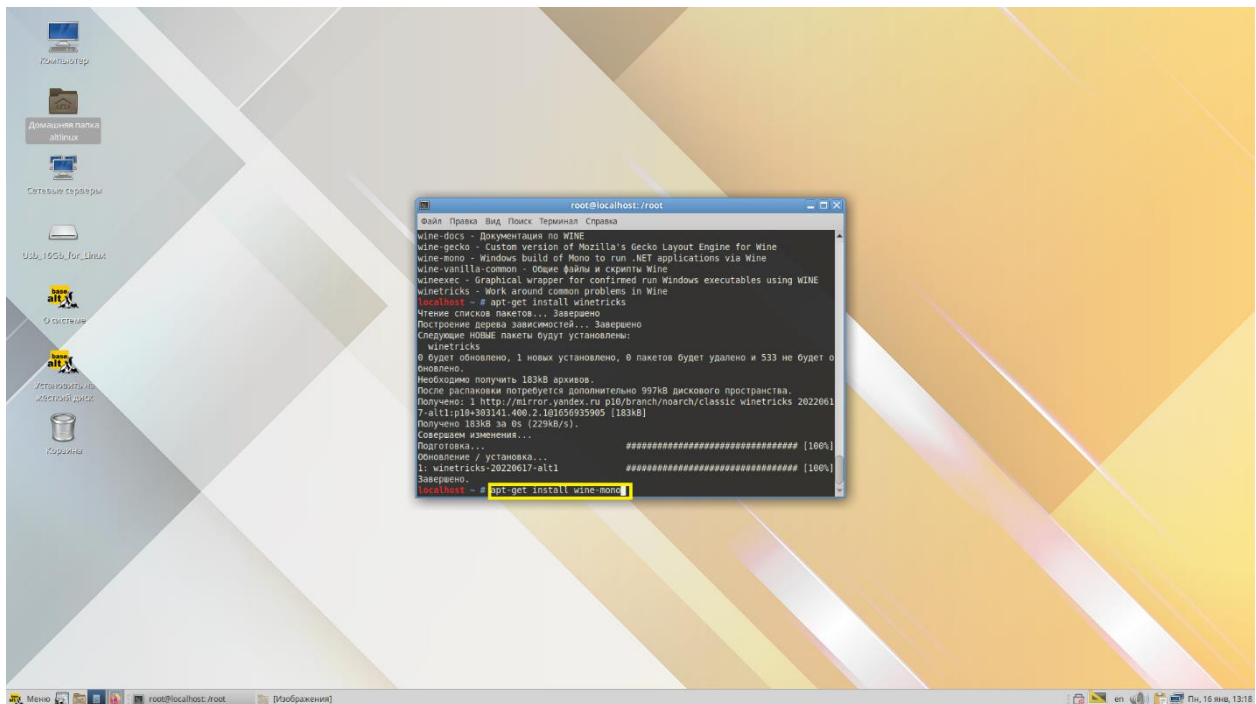


В появившемся списке перечислены все программы, которые можно установить для Wine. Нам необходимо 2 компонента: Winetricks и Wine-mono. Установим их по очереди.

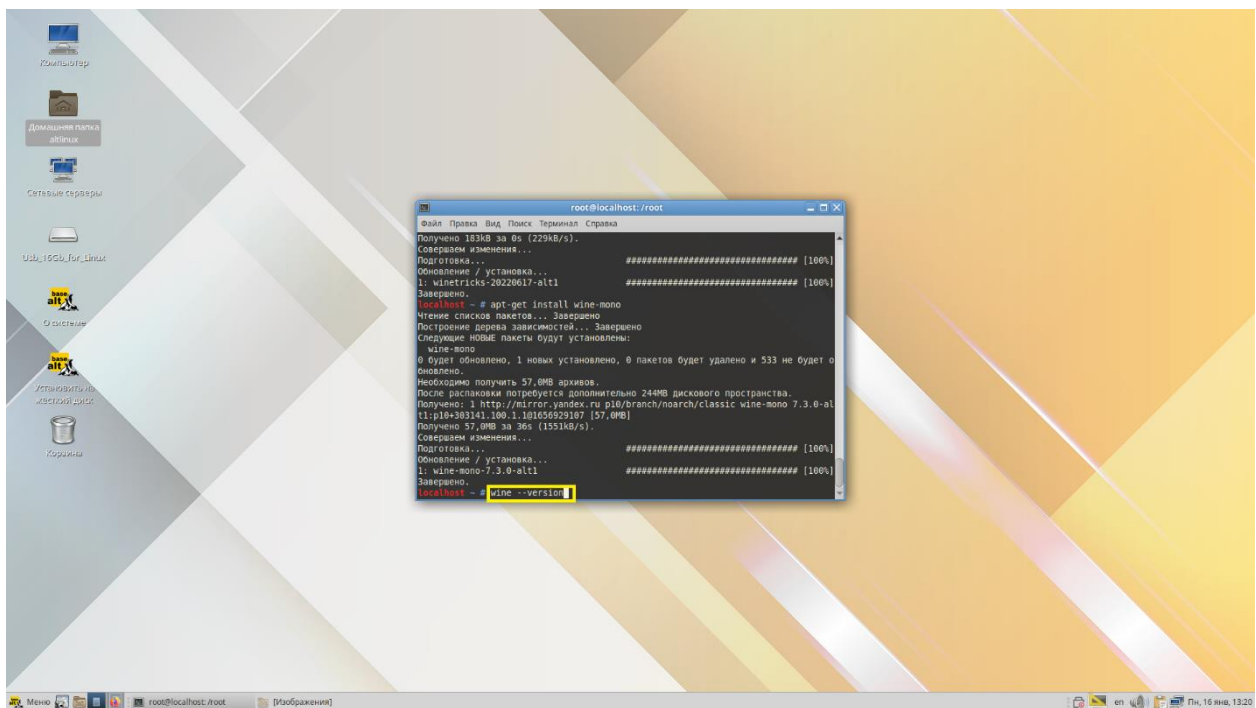
#### Установка Winetricks:



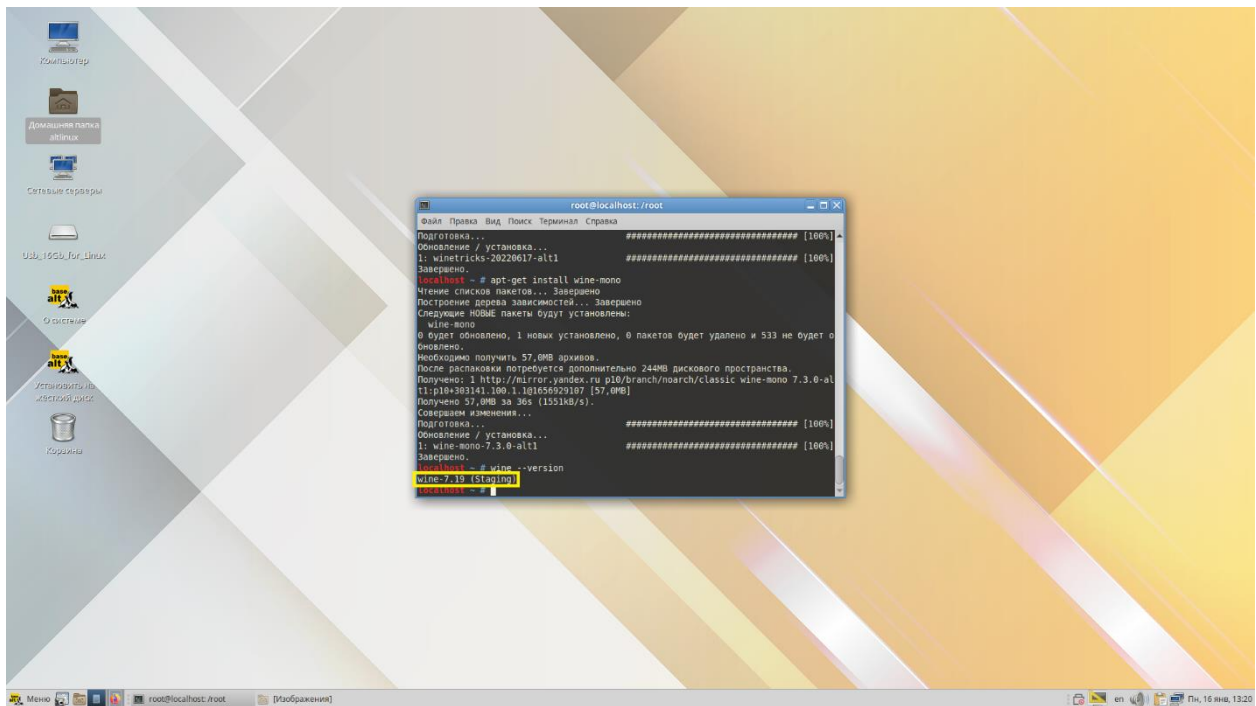
По завершении установки Winetricks переходим к установке wine-mono посредством ввода соответствующей команды:



В результате проделанных действий мы можем посмотреть, какую версию Wine мы установили. Для этого вводим команду «`wine --version`» и нажимаем «`Enter`».

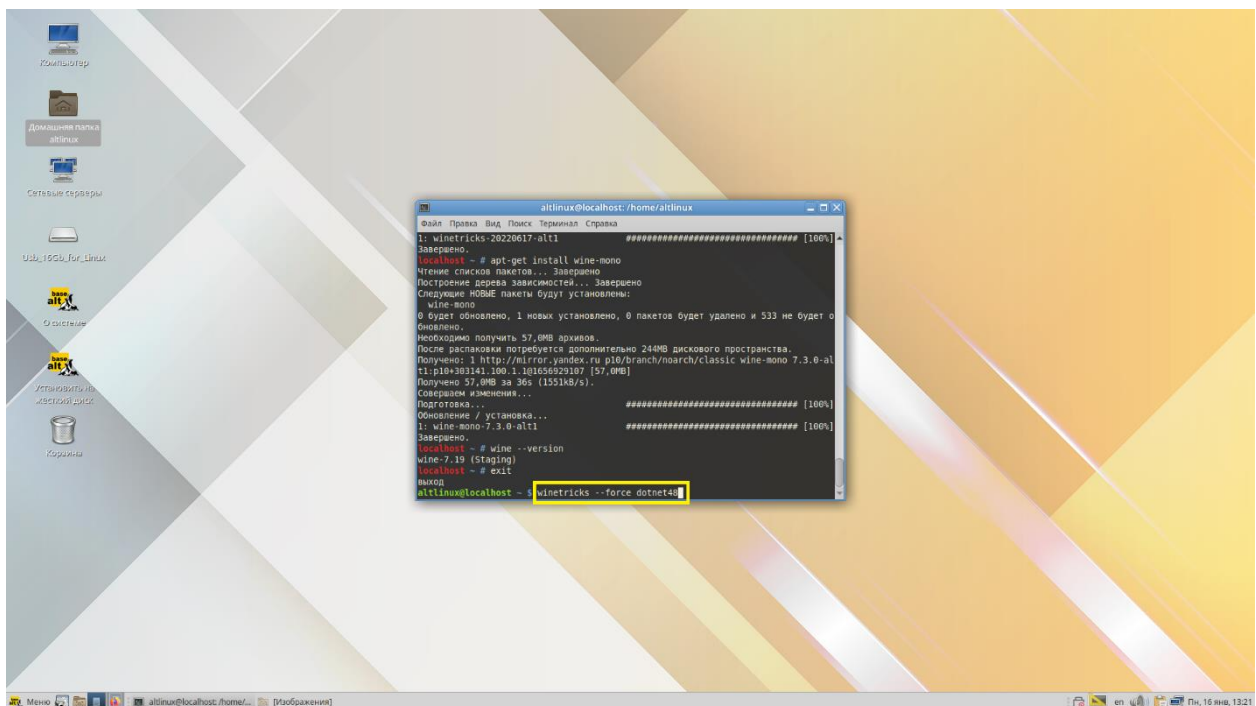


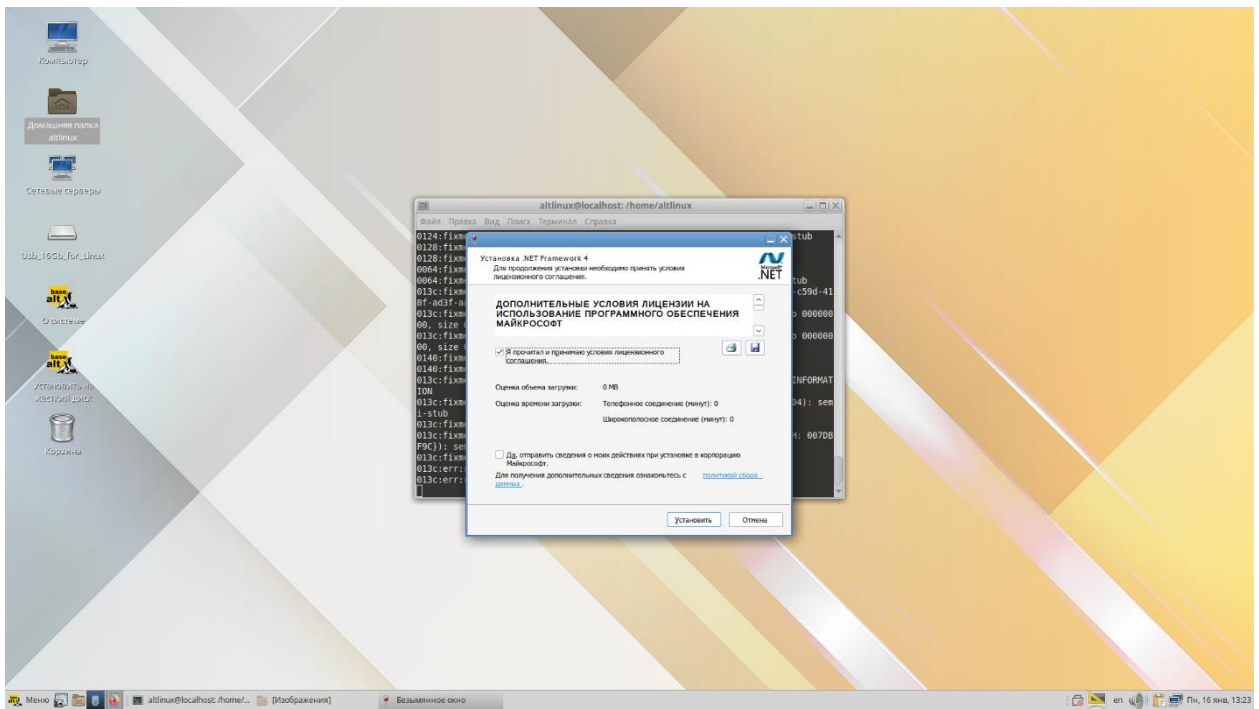
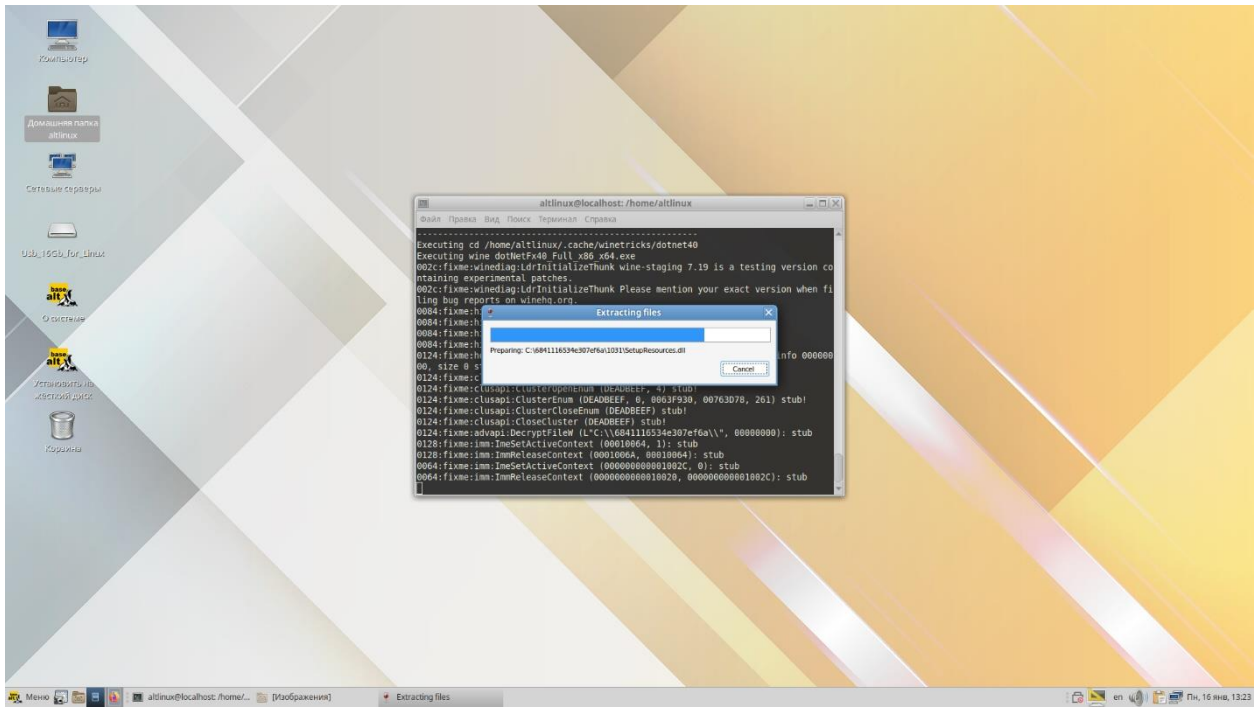
В терминале отобразится версия установленного Wine:



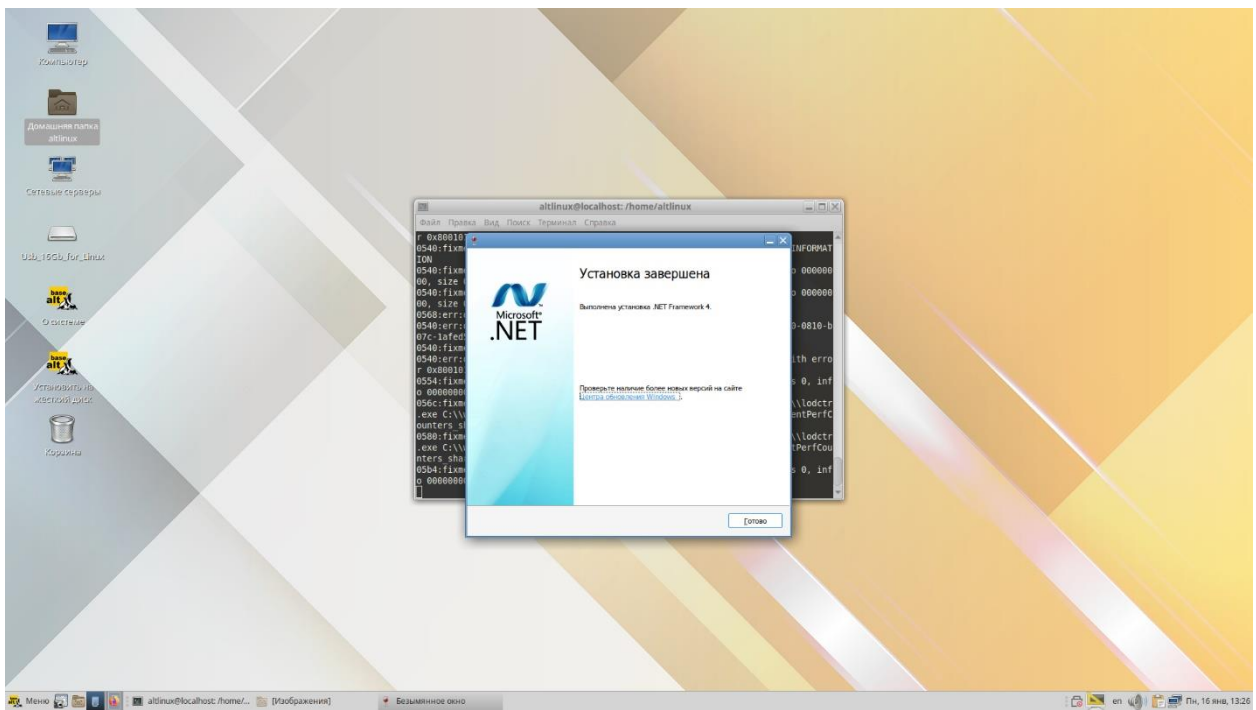
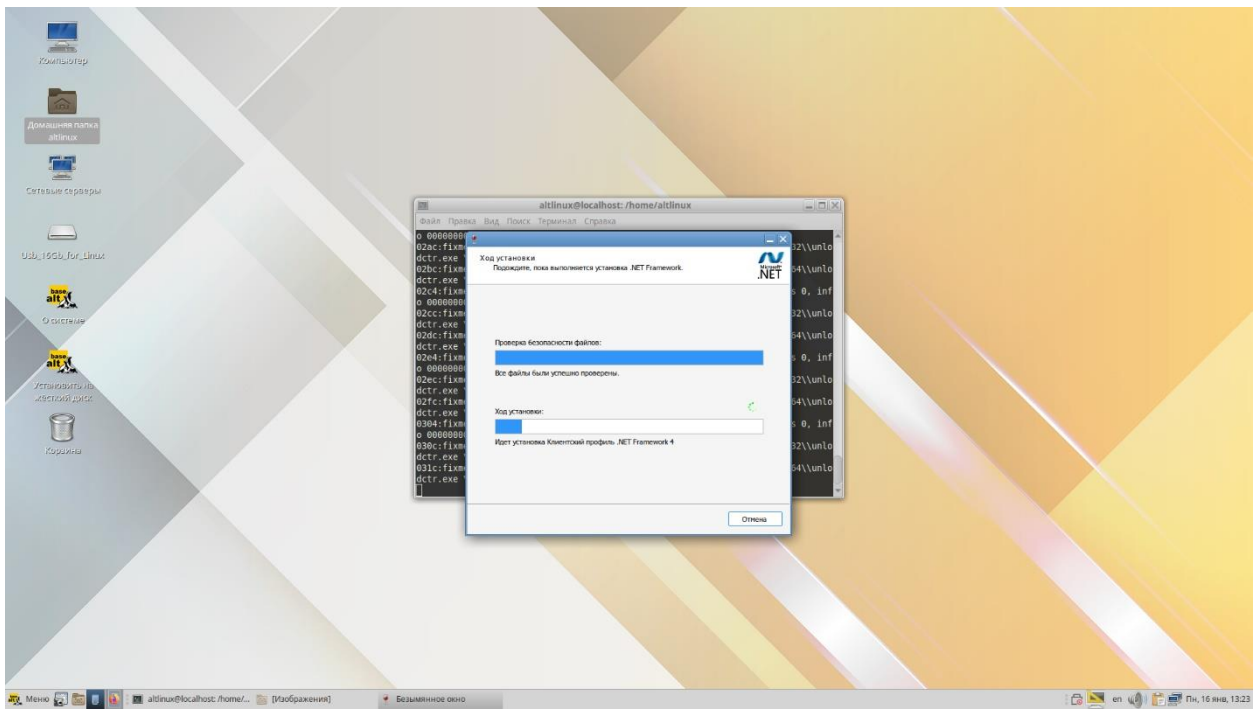
Далее необходимо установить дополнительные пакеты Wine для работы WIM-систем и ПО ABC. Пакеты устанавливаются от имени пользователя, воспользуемся командой «Exit».

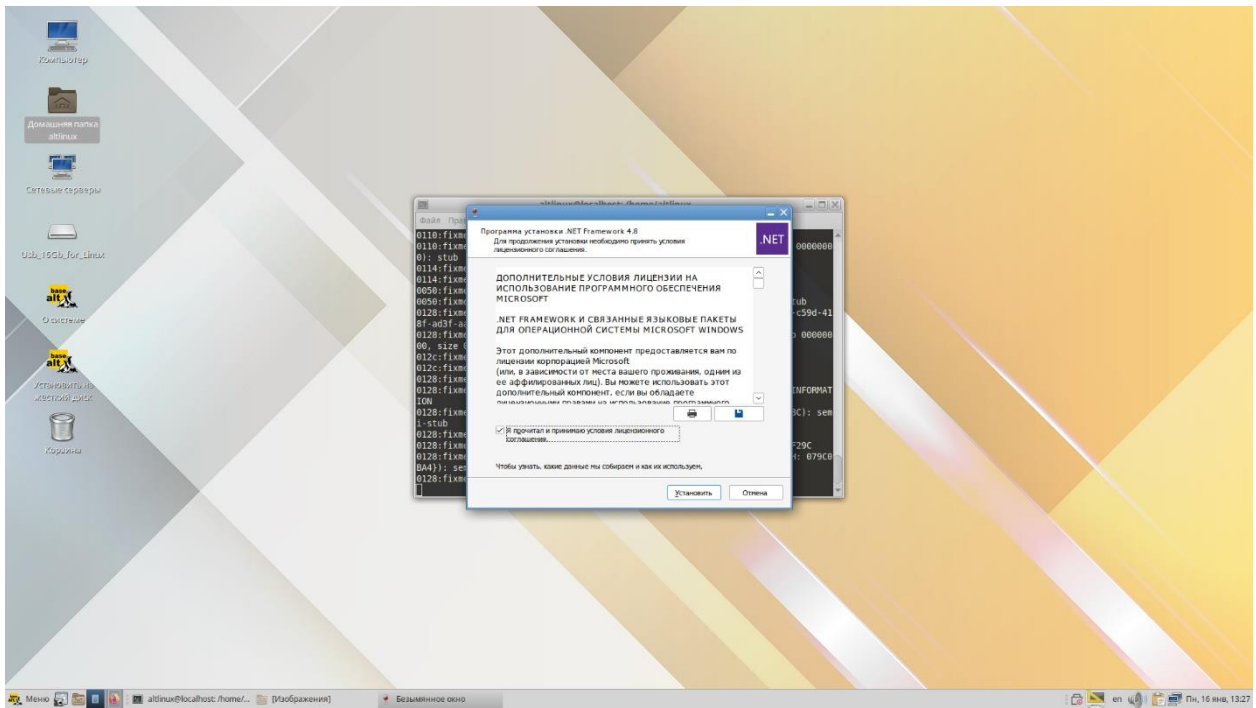
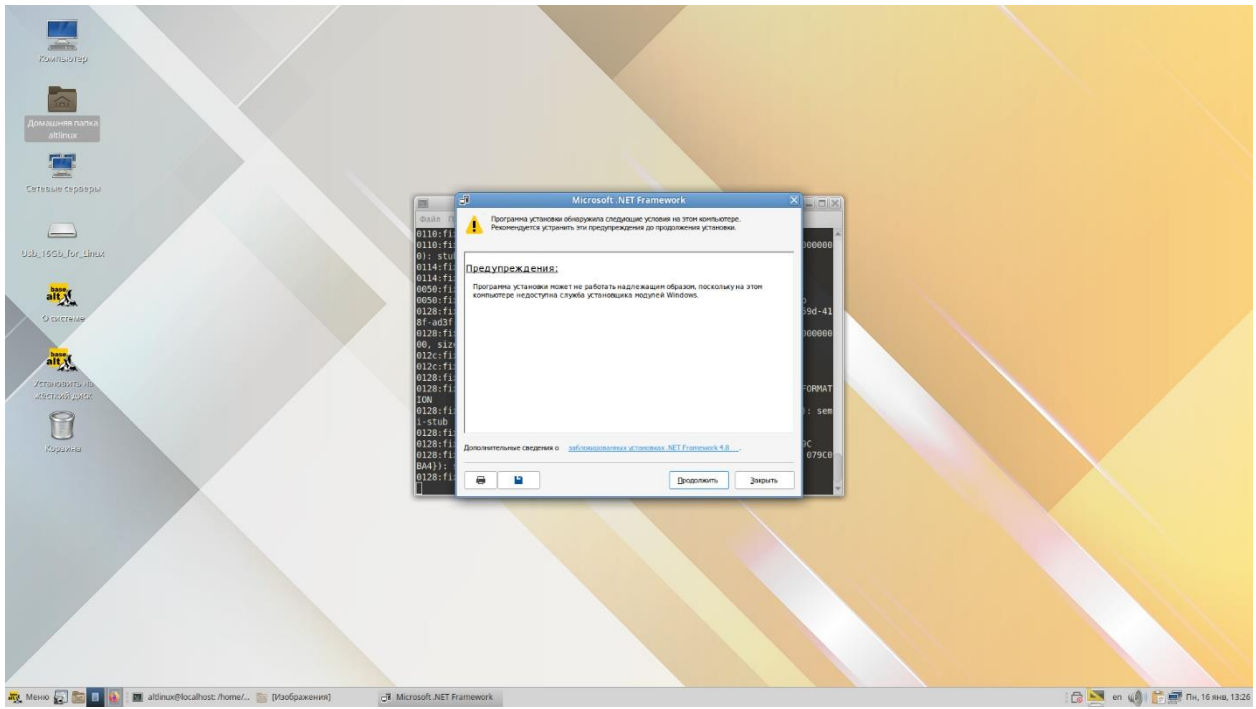
Для установки первого пакета вводим команду «winetricks --force dotnet48» и нажимаем «Enter». Запускается процесс установки. Следуйте указаниям в появляющихся окнах до завершения установки.

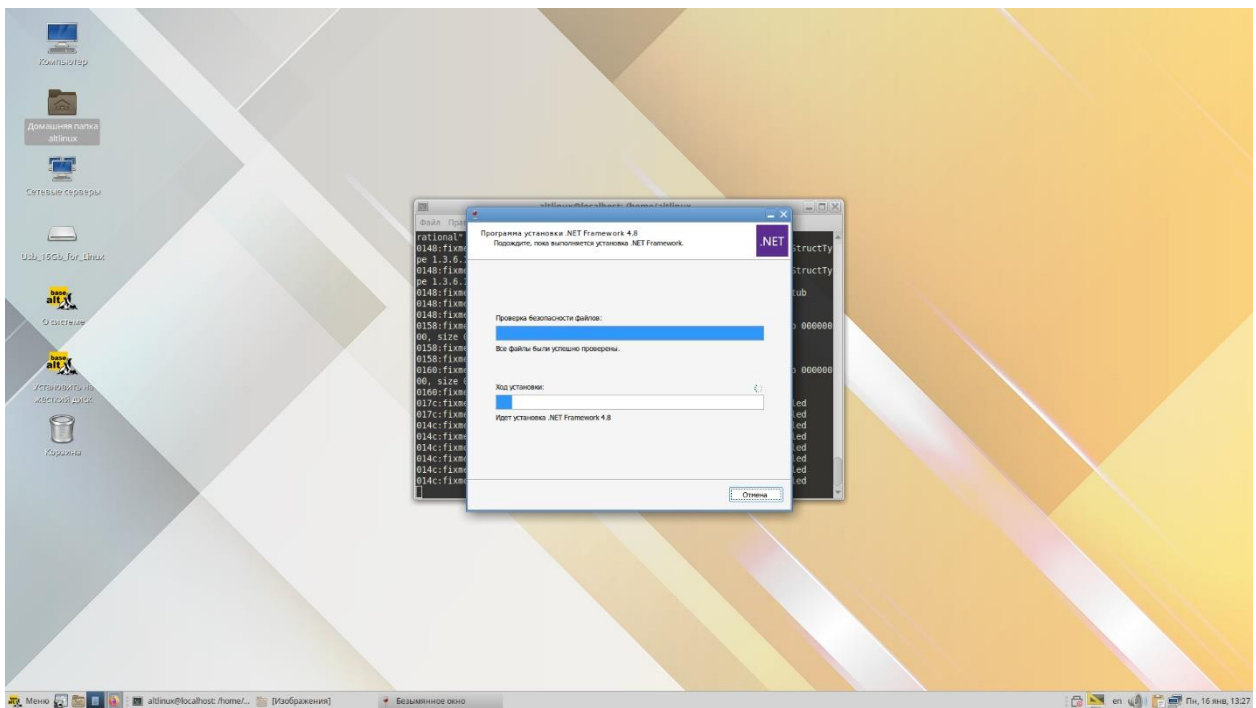
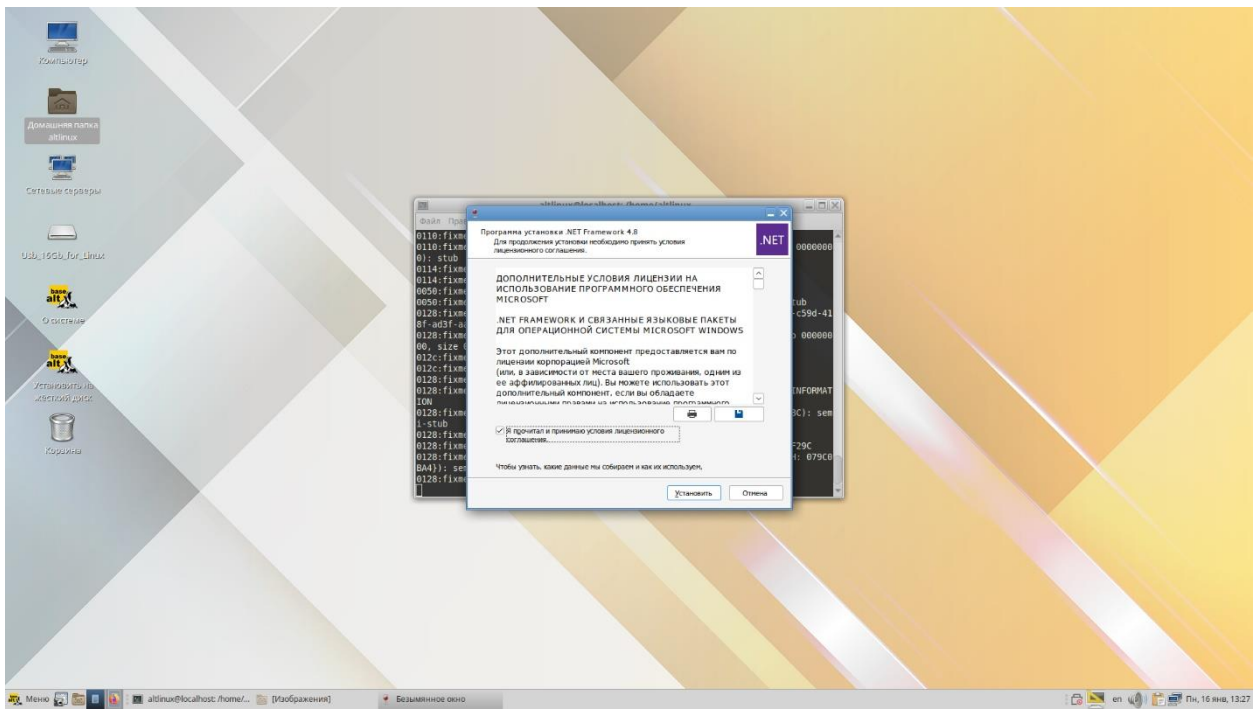


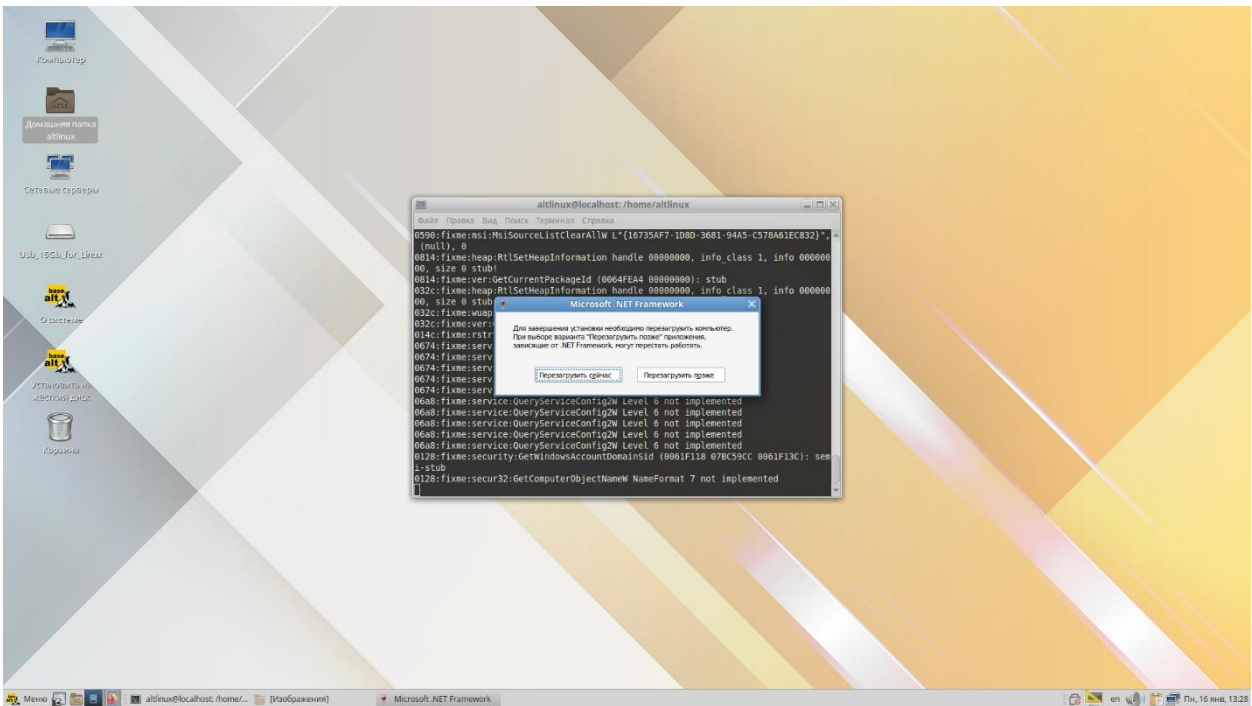
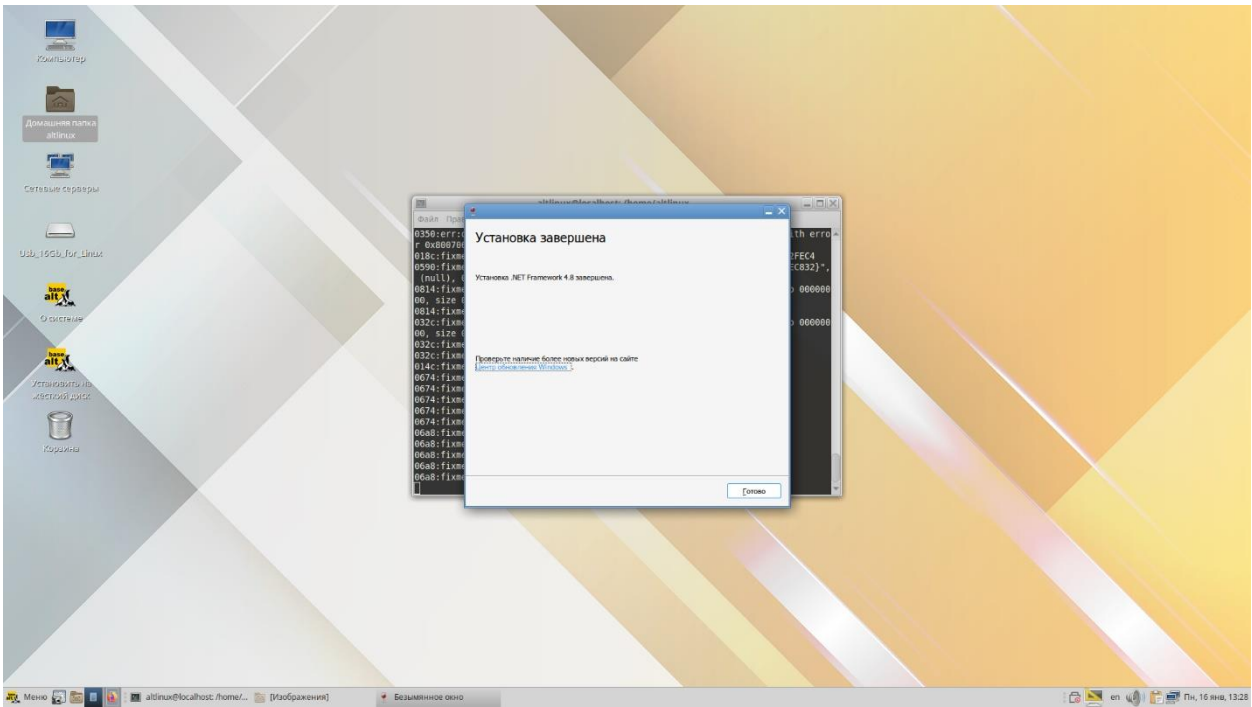






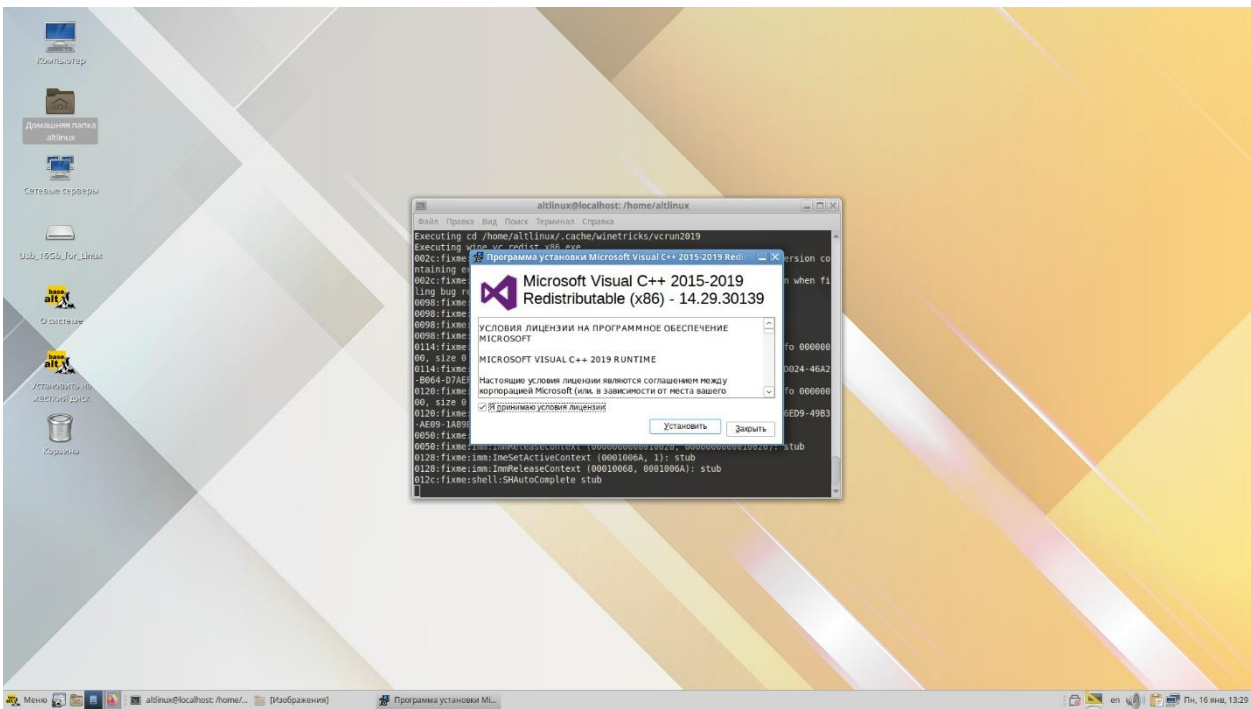
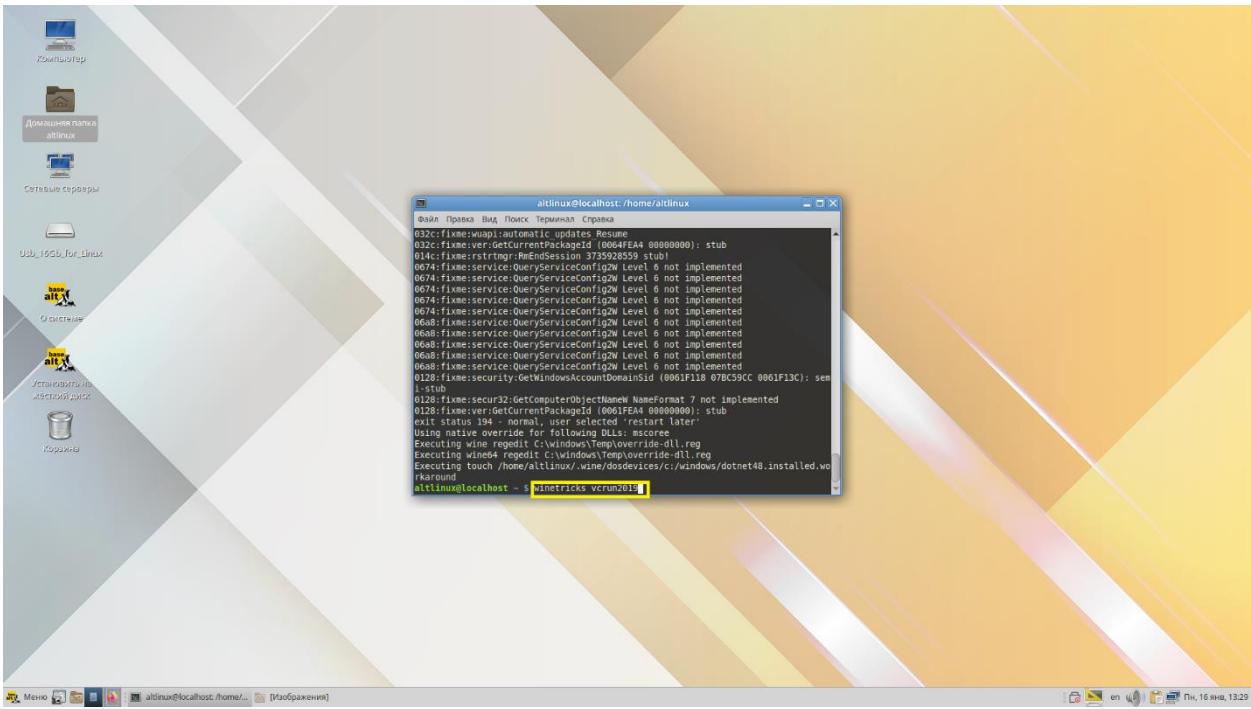


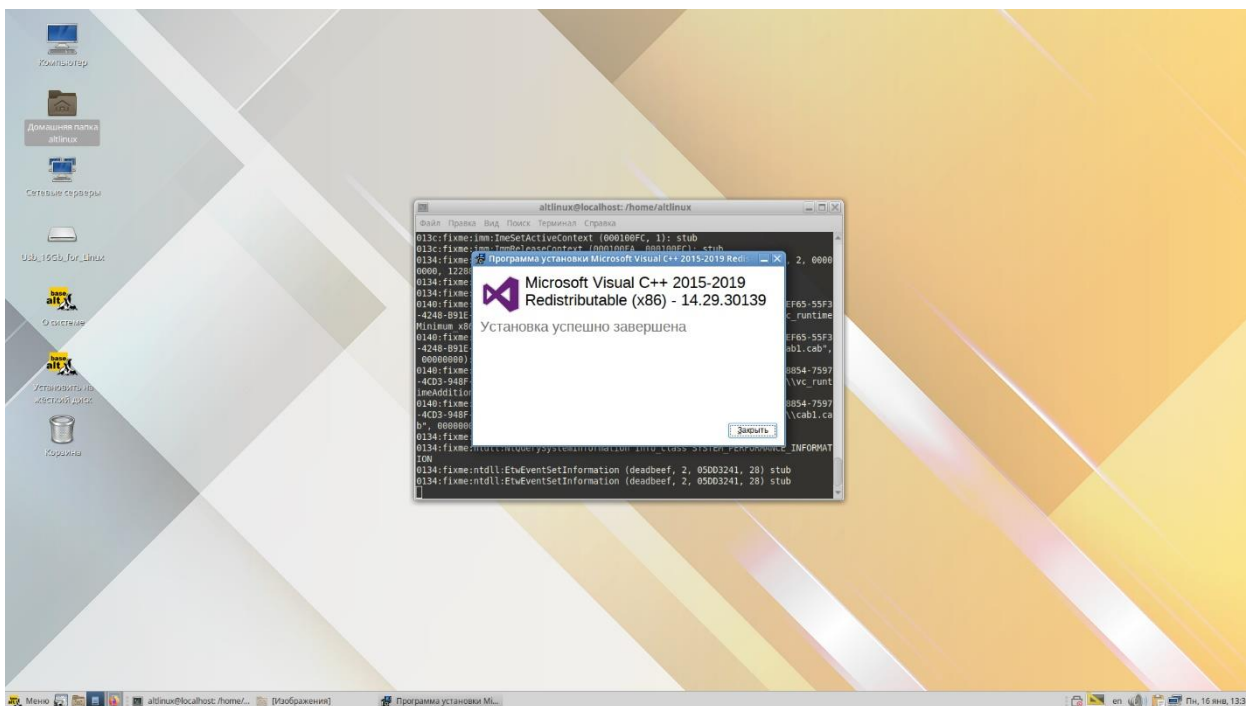




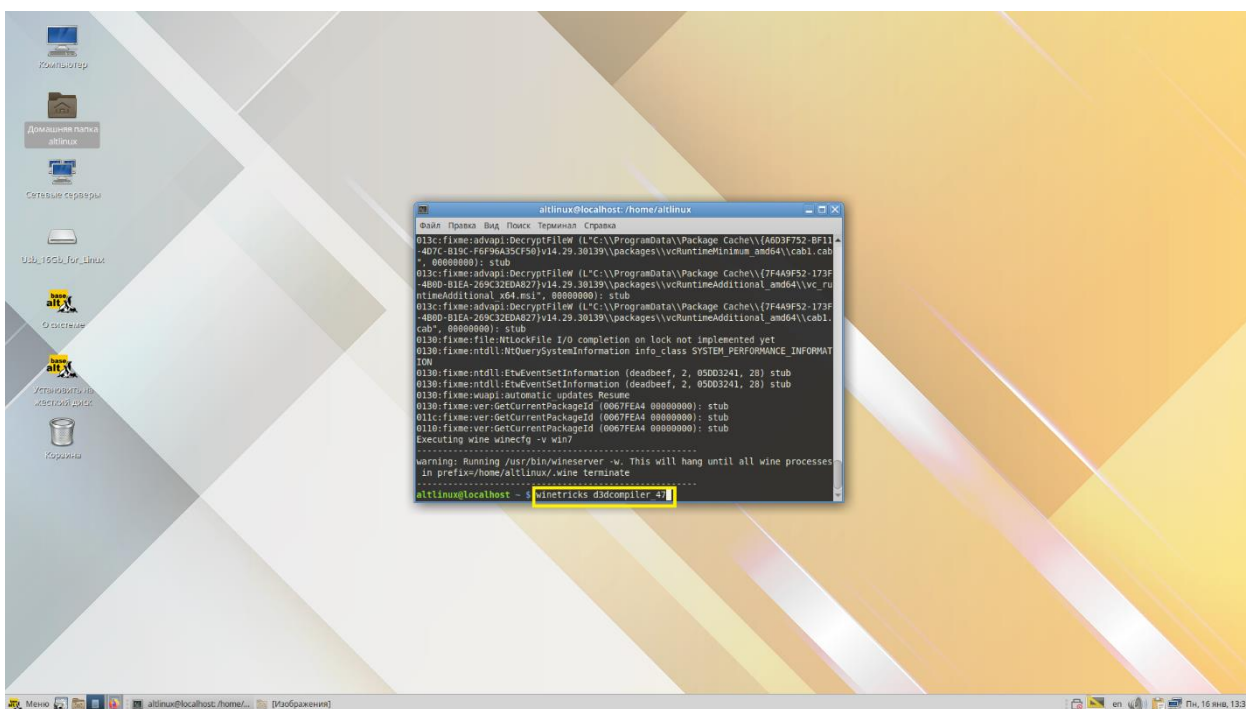
Команда для установки следующего компонента: «winetricks vcrun2019»:



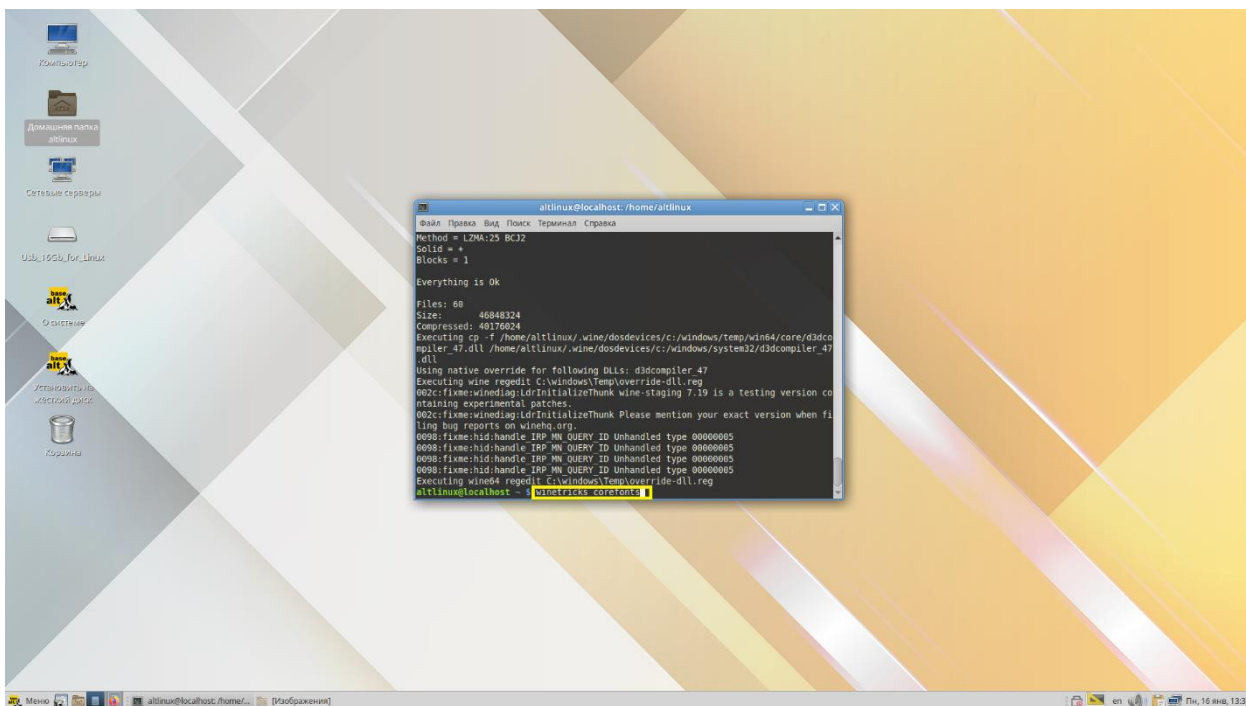




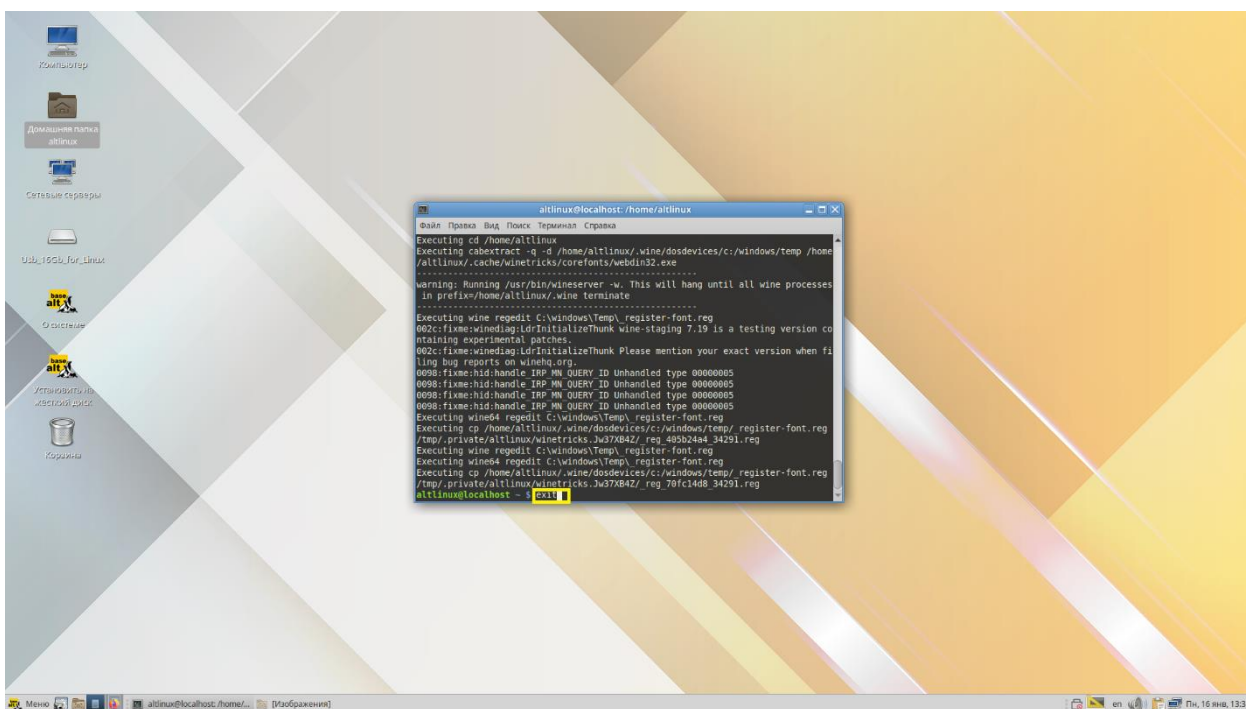
Команда для установки следующего компонента: «winetricks d3dcompiler\_47»:



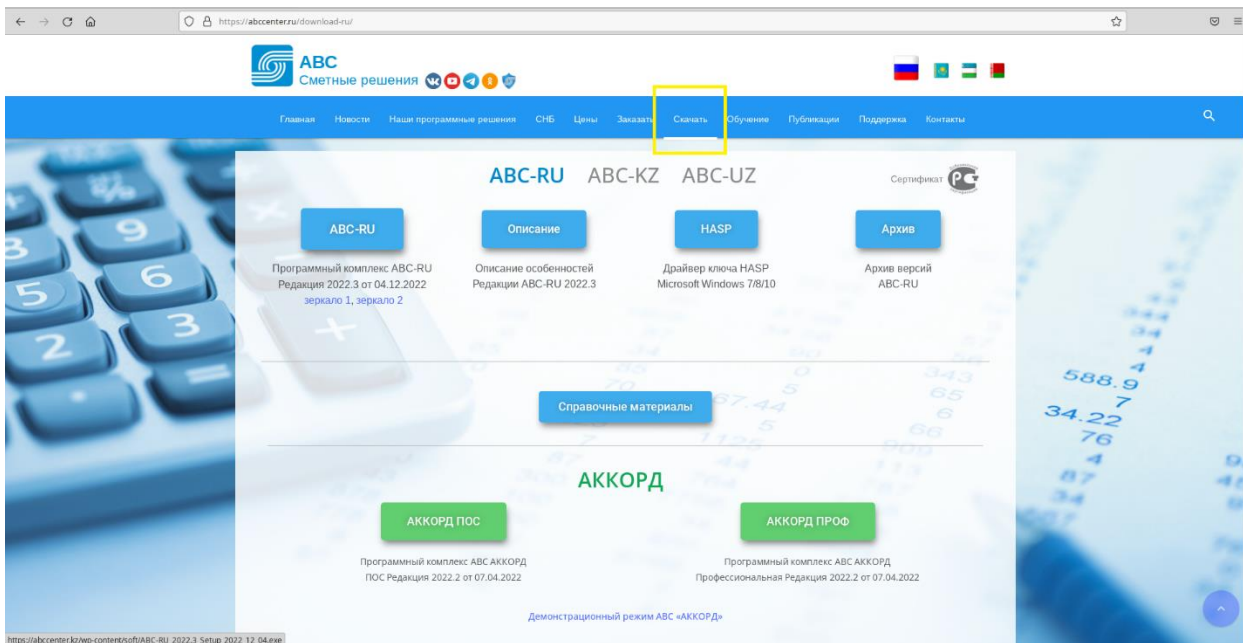
Команда для установки четвертого (последнего) компонента: «winetricks corefonts»:



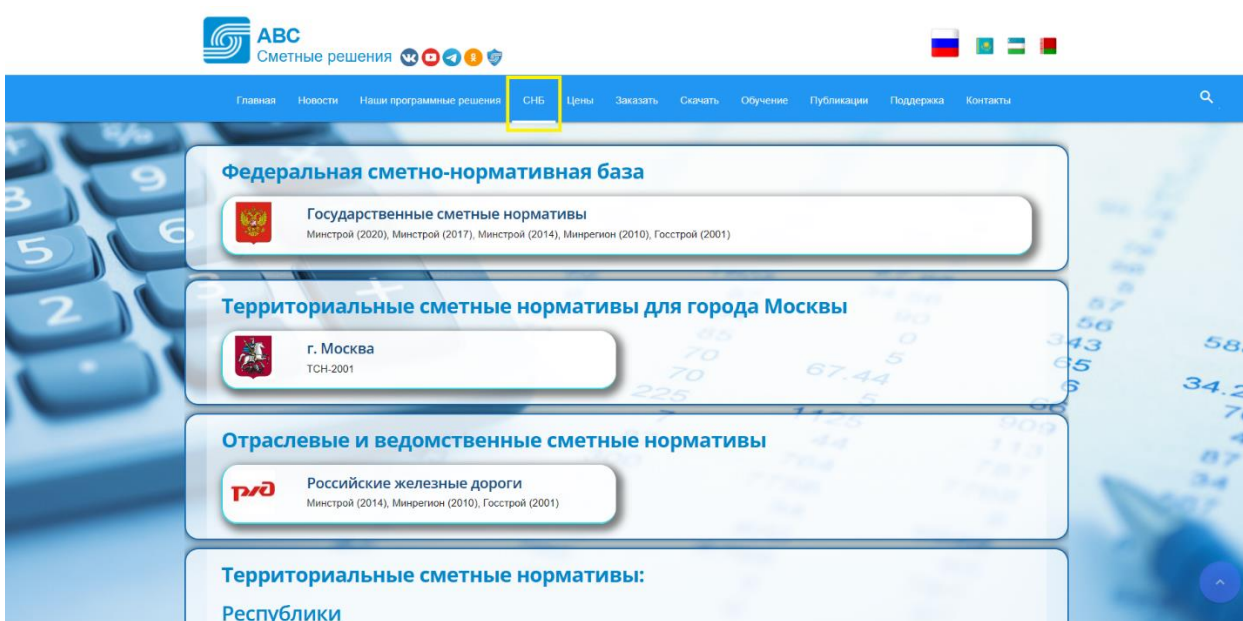
По окончании установки дополнительных компонентов закрываем терминал командой «Exit»:



Следующим этапом скачиваем ПО АВС и сметно-нормативную базу с официального сайта [www.abccenter.ru](http://www.abccenter.ru). Переходим во вкладку «Скачать» и выбираем нужный программный комплекс. Загружаем установочный файл (например, ABC-RU).

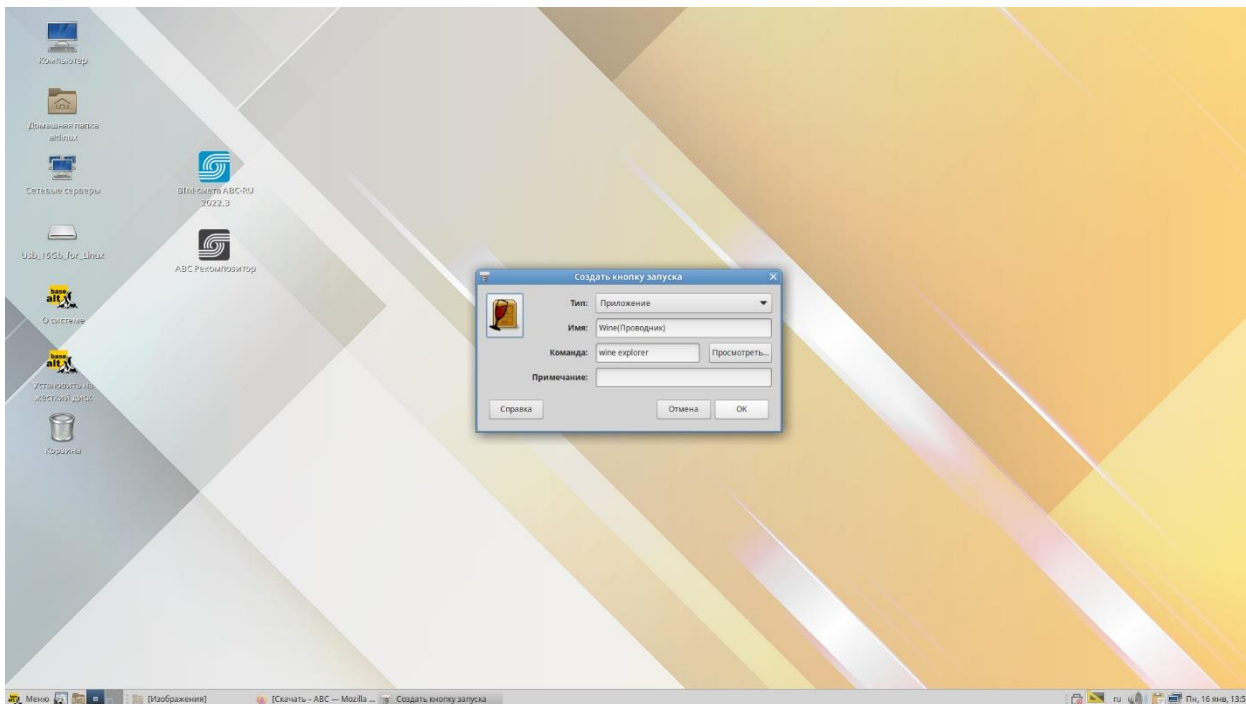


Сметно-нормативные базы можно скачать во вкладке «СНБ».



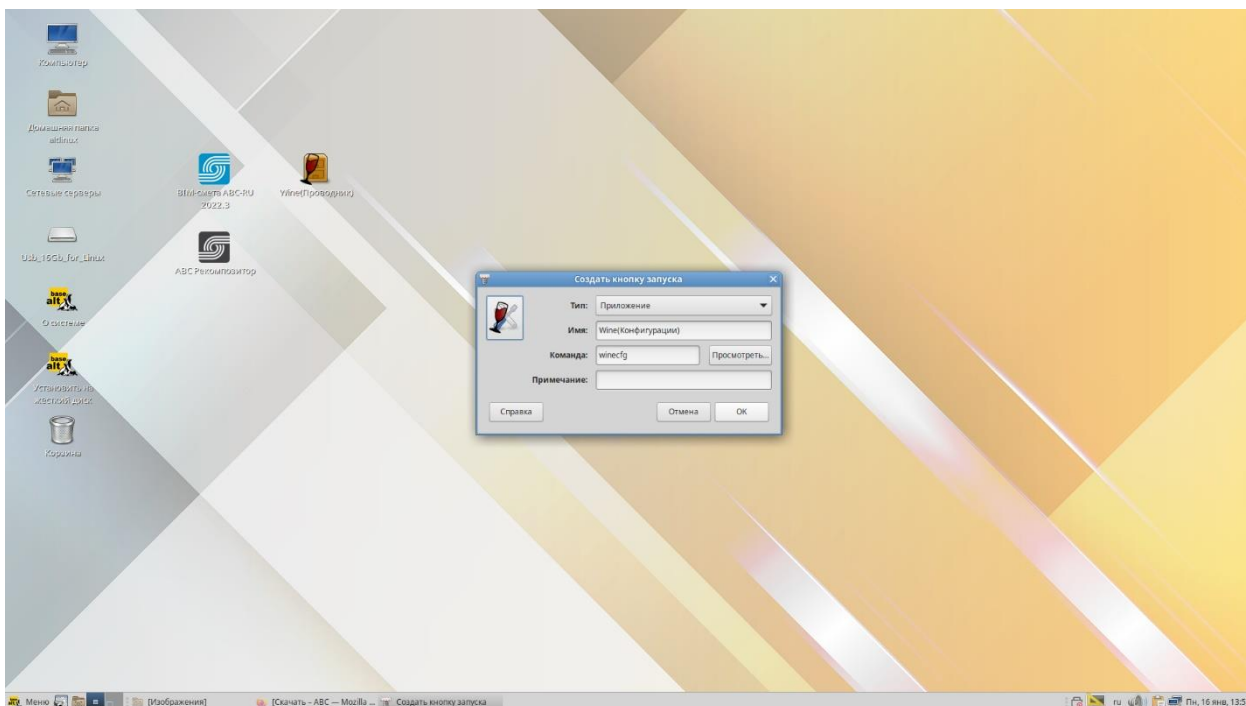
Для удобства доступа к папкам программ, установленных через Wine, можно создать ярлык Проводника на рабочем столе. Для этого необходимо вызвать контекстное меню щелчком правой кнопки мыши по рабочему столу. В контекстном меню выбираем функцию «Создать кнопку запуска», после чего появляется окно:



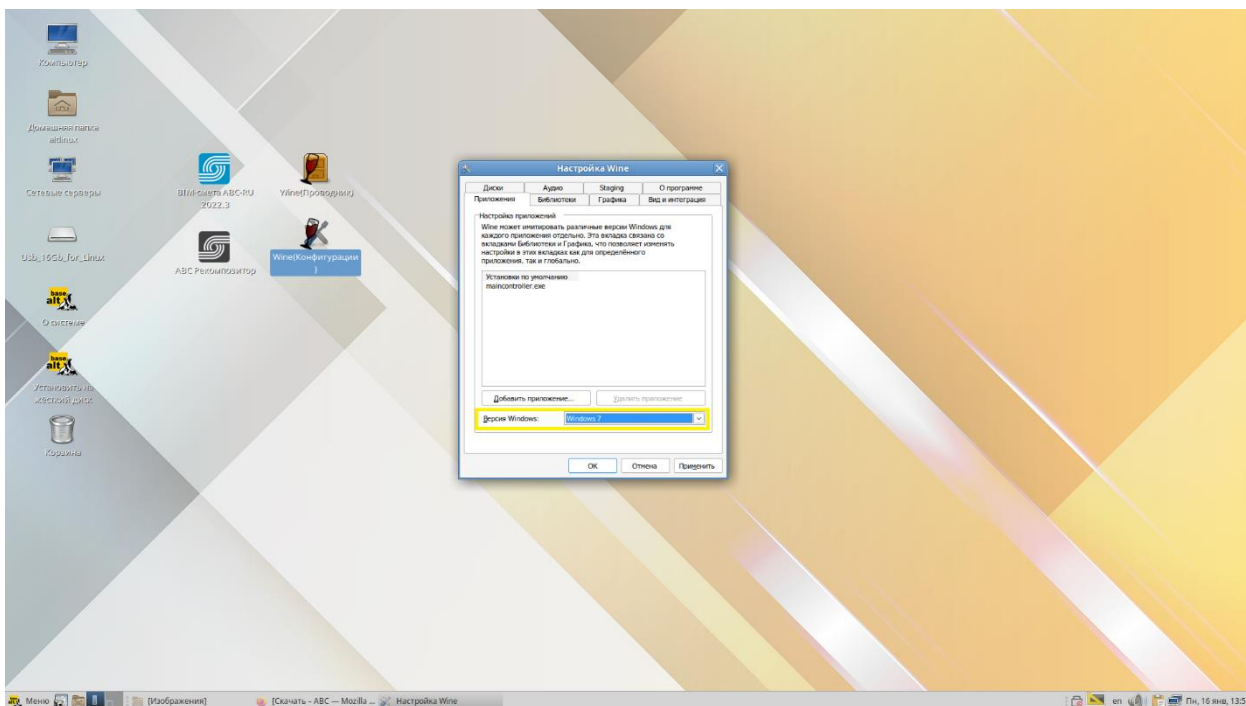


В поле «Имя» вводим наименование, под которым программа будет отображаться на рабочем столе. В поле «Команда» вводим команду «*wine explorer*». Нажимаем «Ок», после чего на рабочем столе будет создан ярлык Проводника Windows (Wine), щелчком по которому будет запускаться Проводник.

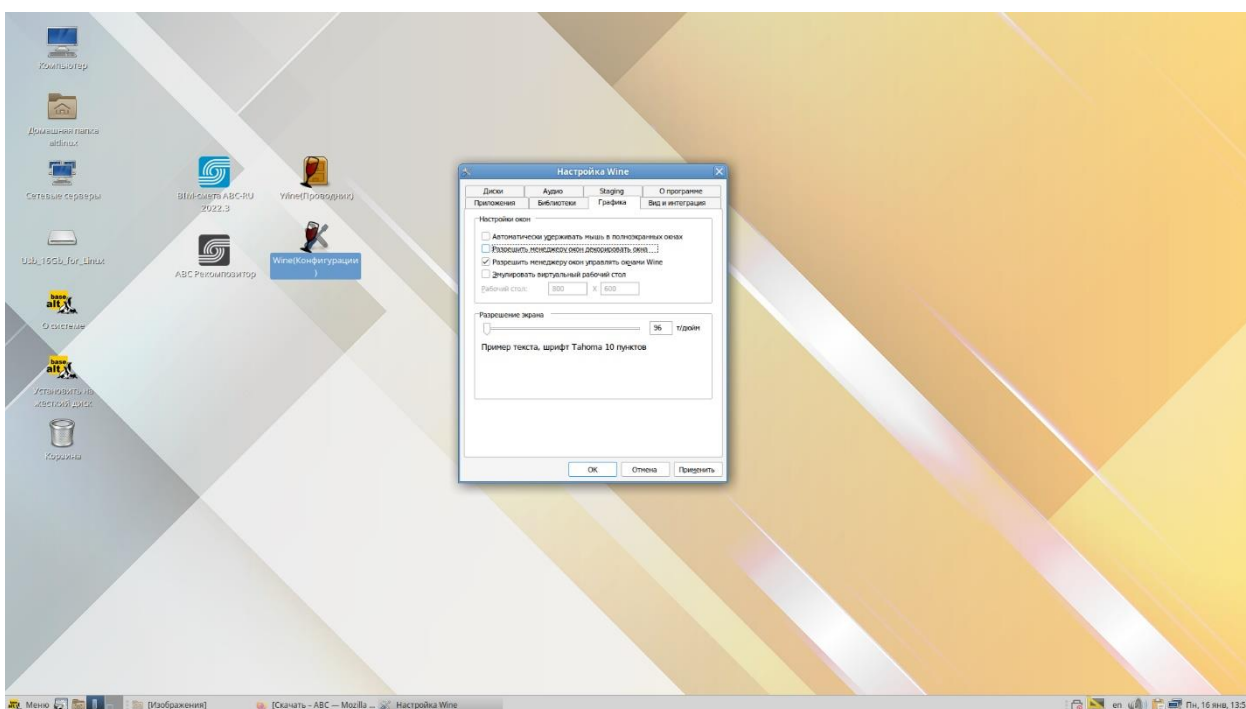
Далее создадим ярлык запуска настроек Wine аналогичным образом.



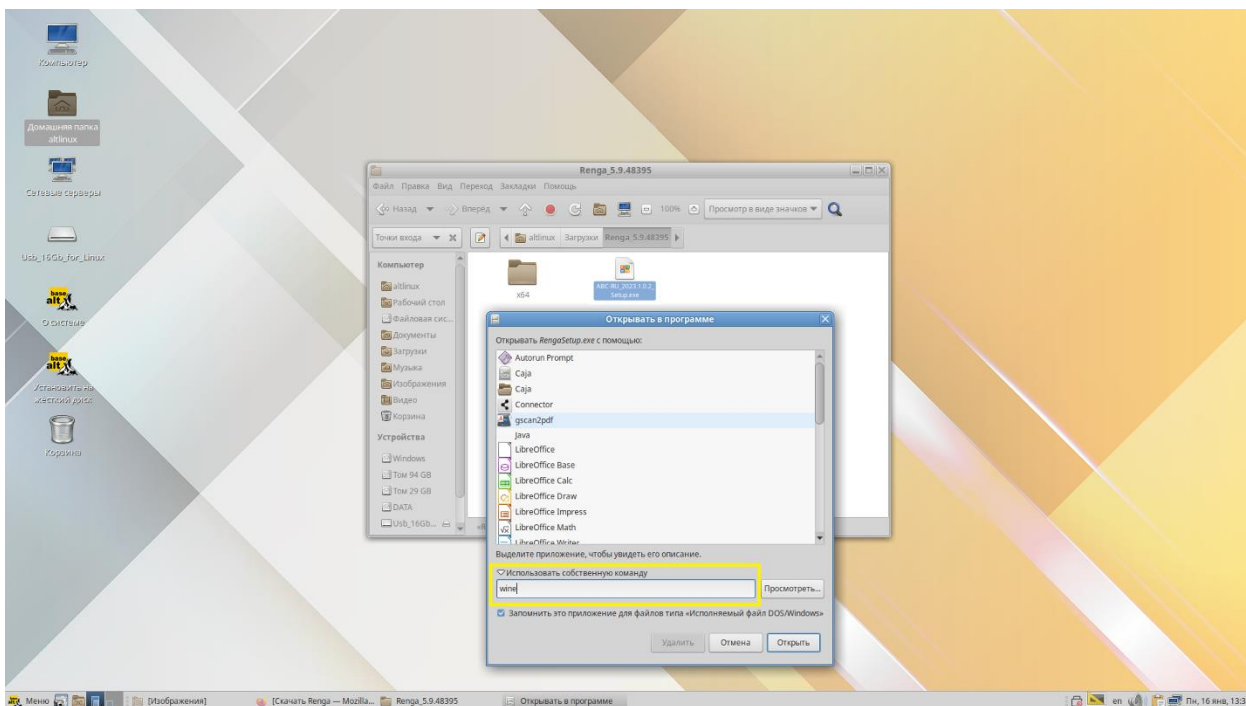
После создания и запуска Конфигурации появляется окно. В данном окне во вкладке «Приложения» в поле «Версия Windows» обязательно должна быть указана **Windows 7**.



Далее переходим во вкладку «Графика» и выставляем галочки в чекбоксах таким образом, как показано на скриншоте:



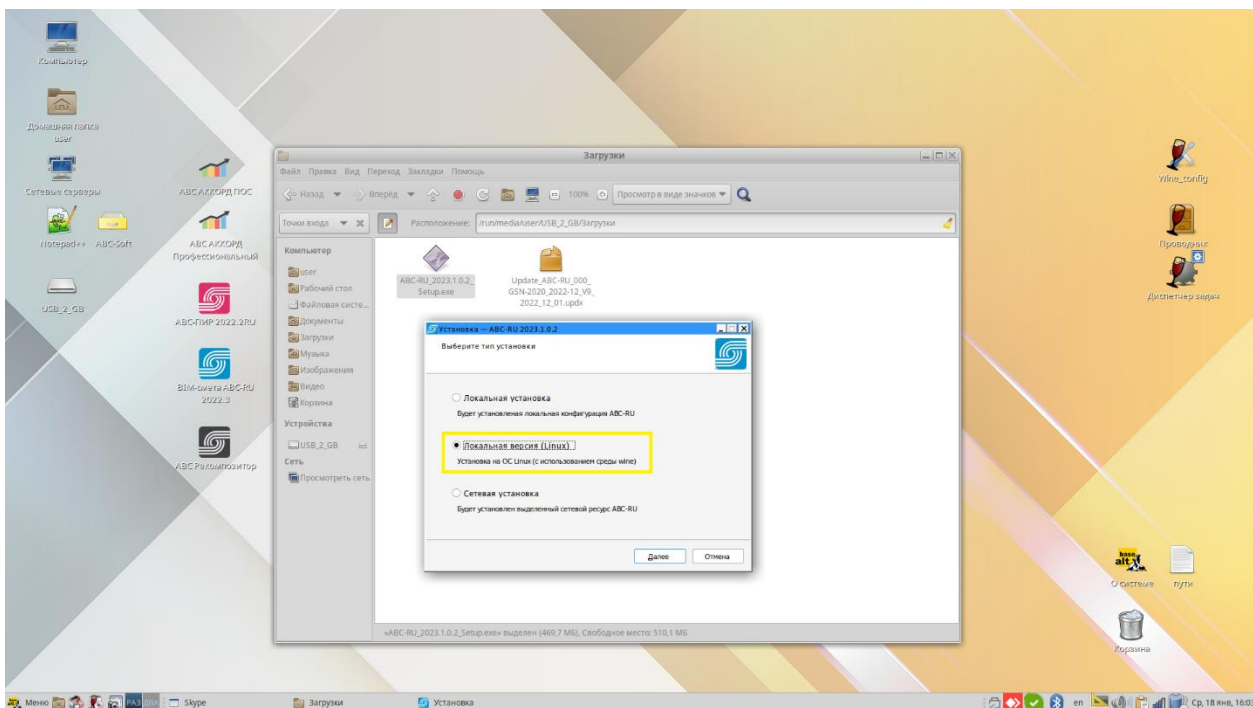
Щелчком правой кнопкой по скачанному файлу с расширением \*.exe открываем контекстное меню, в котором необходимо выбрать команду «Открыть в другой программе...», после чего появится окно со списком программ. В появившемся окне необходимо ввести собственную команду «wine»:



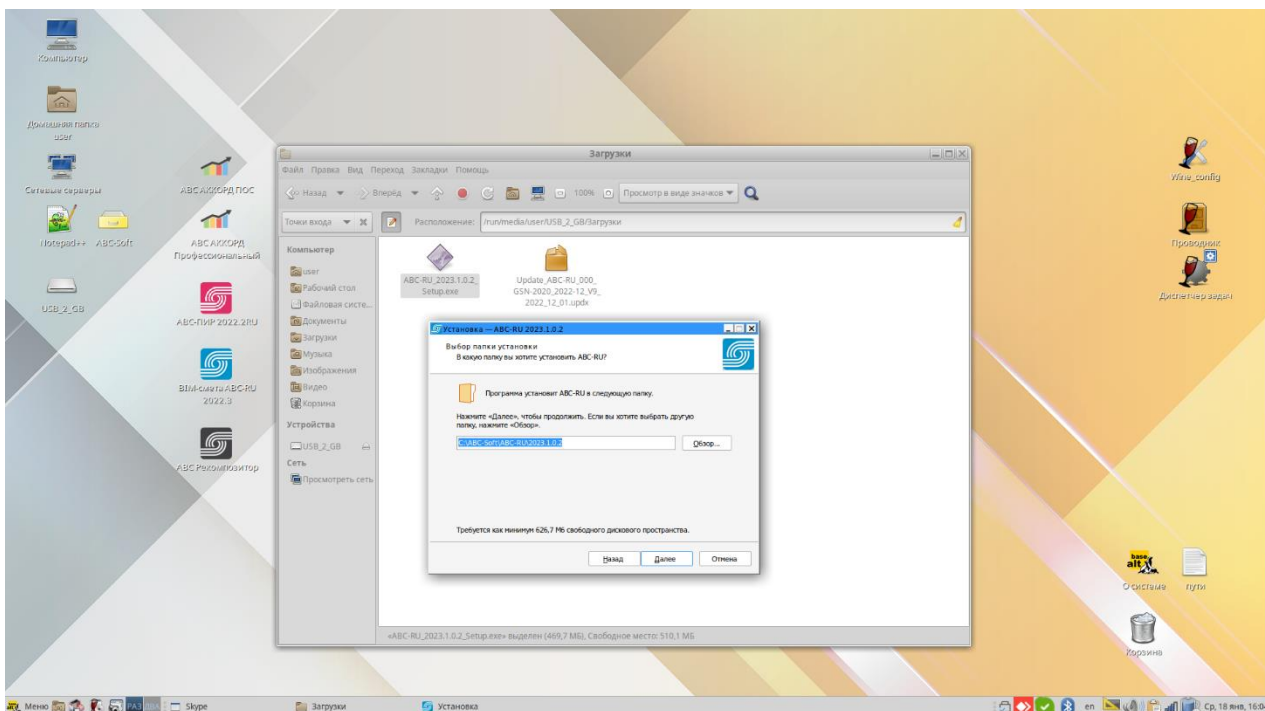
После выполнения данной команды любые установочные файлы можно будет запускать двойным щелчком левой кнопкой мыши, либо при помощи функции «Открыть в wine» в контекстном меню.

Запускаем установку ABC. Перед установкой ABC рекомендуется проверить соответствие минимальным системным требованиям. Чтобы начать процедуру установки, запустите установочный файл \*.exe. Далее выберите тип установки «Локальная версия Linux».

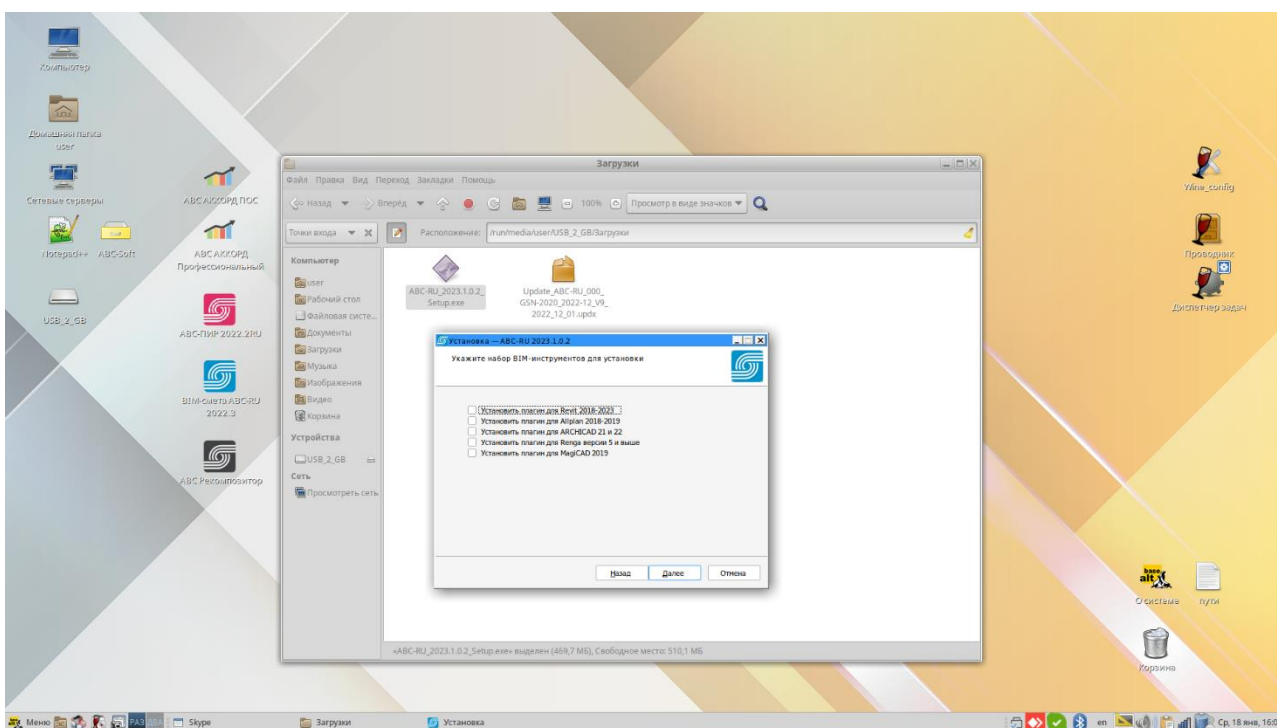
Появляется окно, в котором необходимо выбрать тип установки:



Нажмите «Далее». Затем выберите папку для установки ABC. Рекомендуется устанавливать ABC в папку по умолчанию (название конечной папки может отличаться от скриншота, в зависимости от того, какая версия ABC устанавливается).

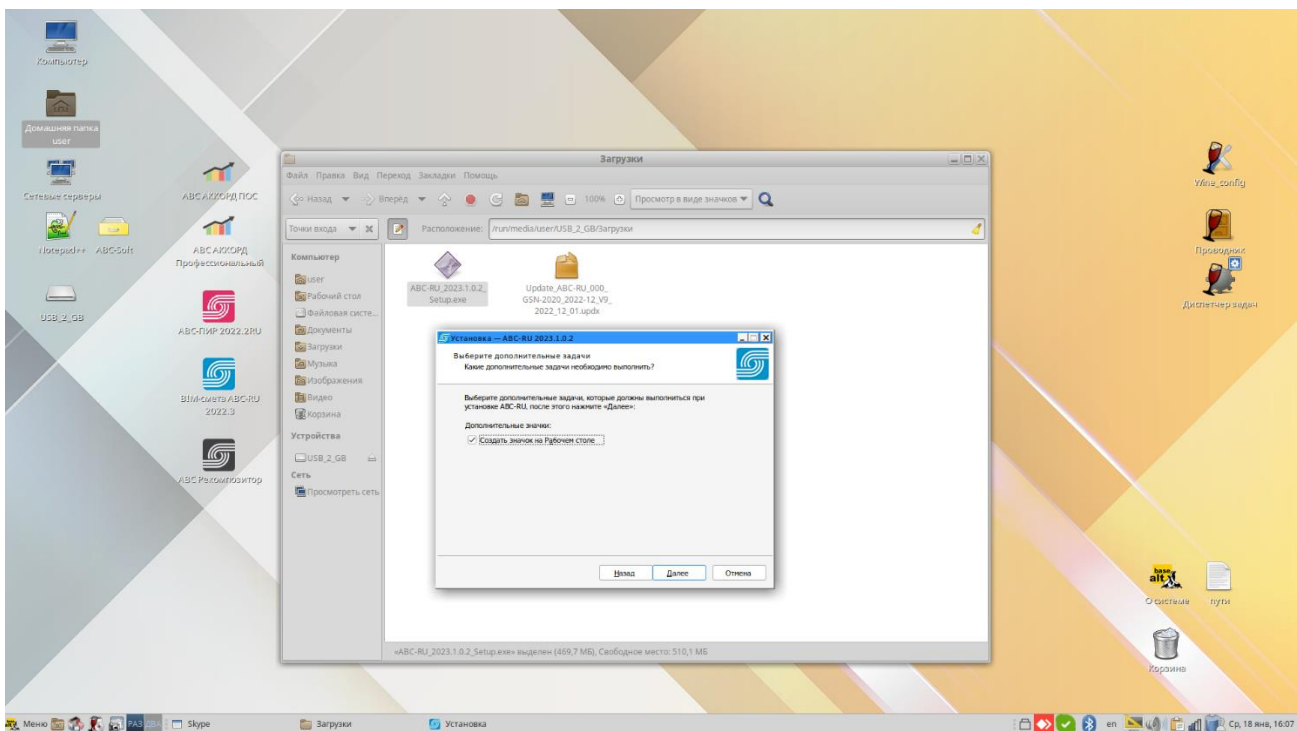


Если ABC устанавливается для интеграции с BIM-платформами, то необходимо установить набор BIM-инструментов. Отметьте нужный плагин/плагины и нажмите "Далее".

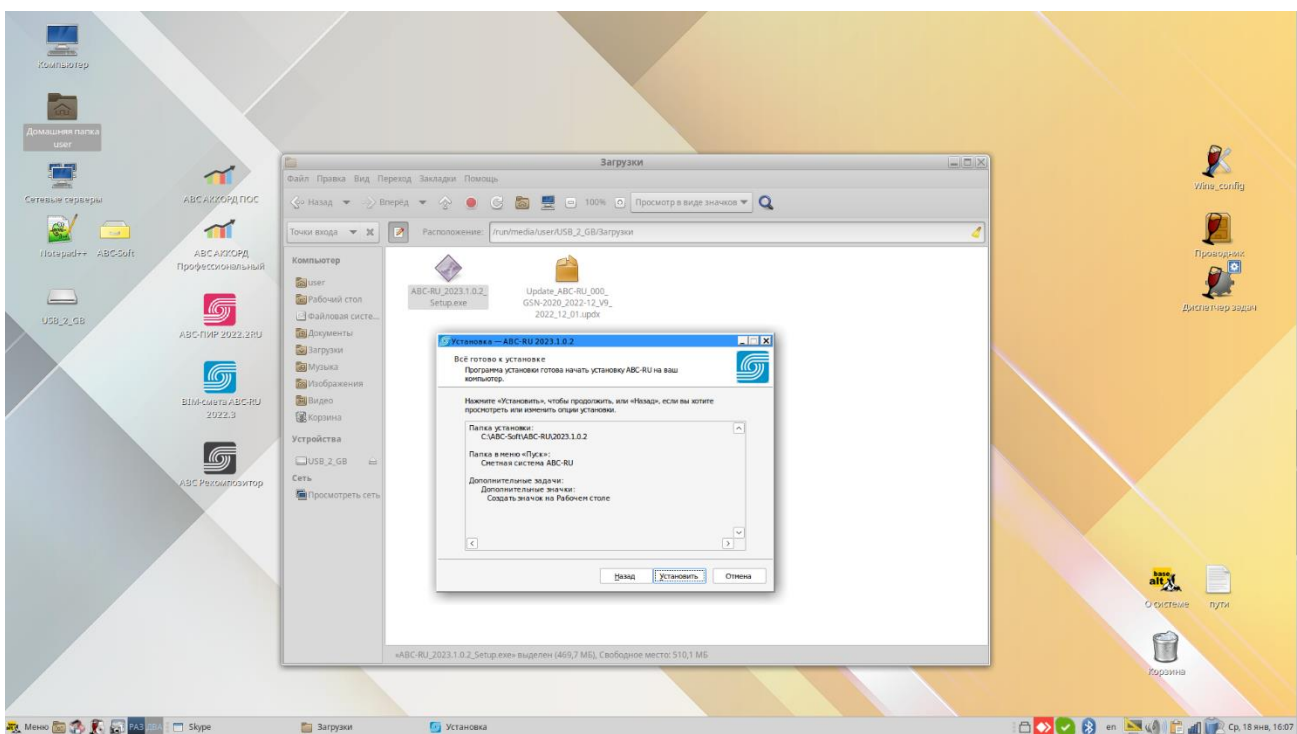


Следующим шагом укажите, создавать ли значок на рабочем столе.

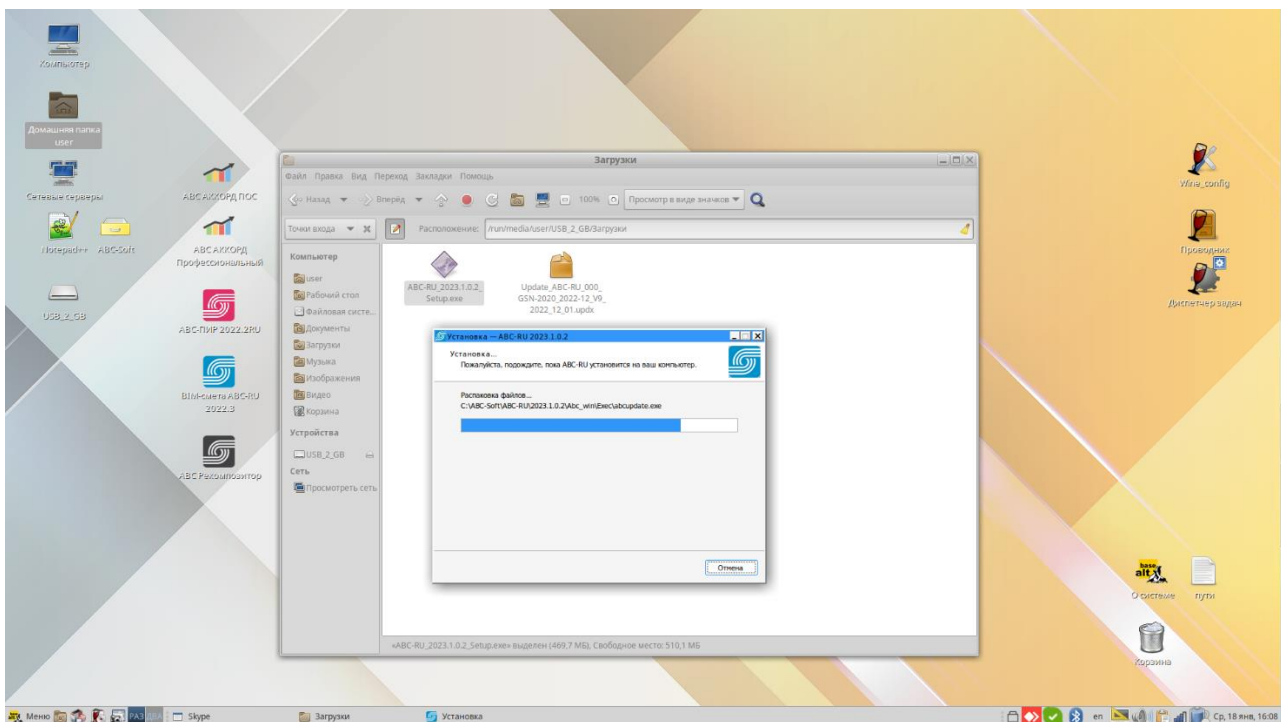




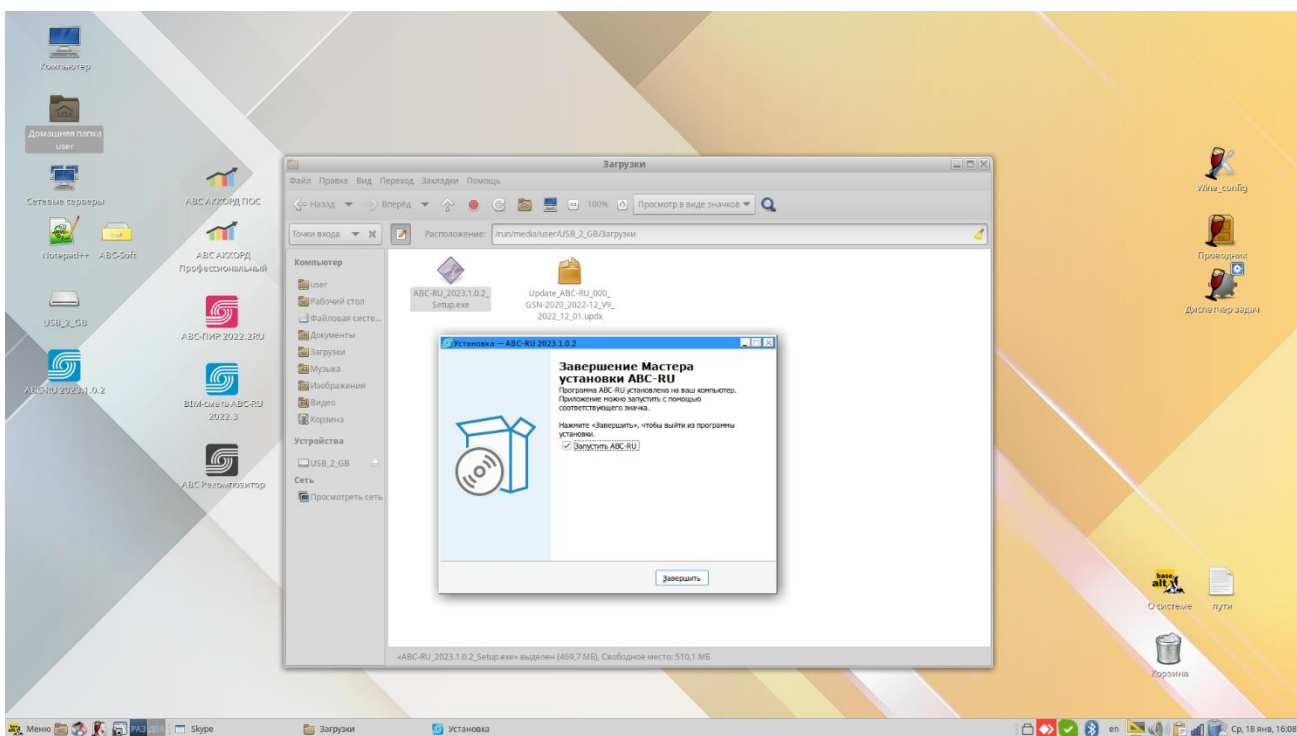
Проверьте параметры установки, которые Вы указали ранее. При необходимости вернитесь назад и внесите изменения. Если изменения не требуются, нажмите **"Установить"**



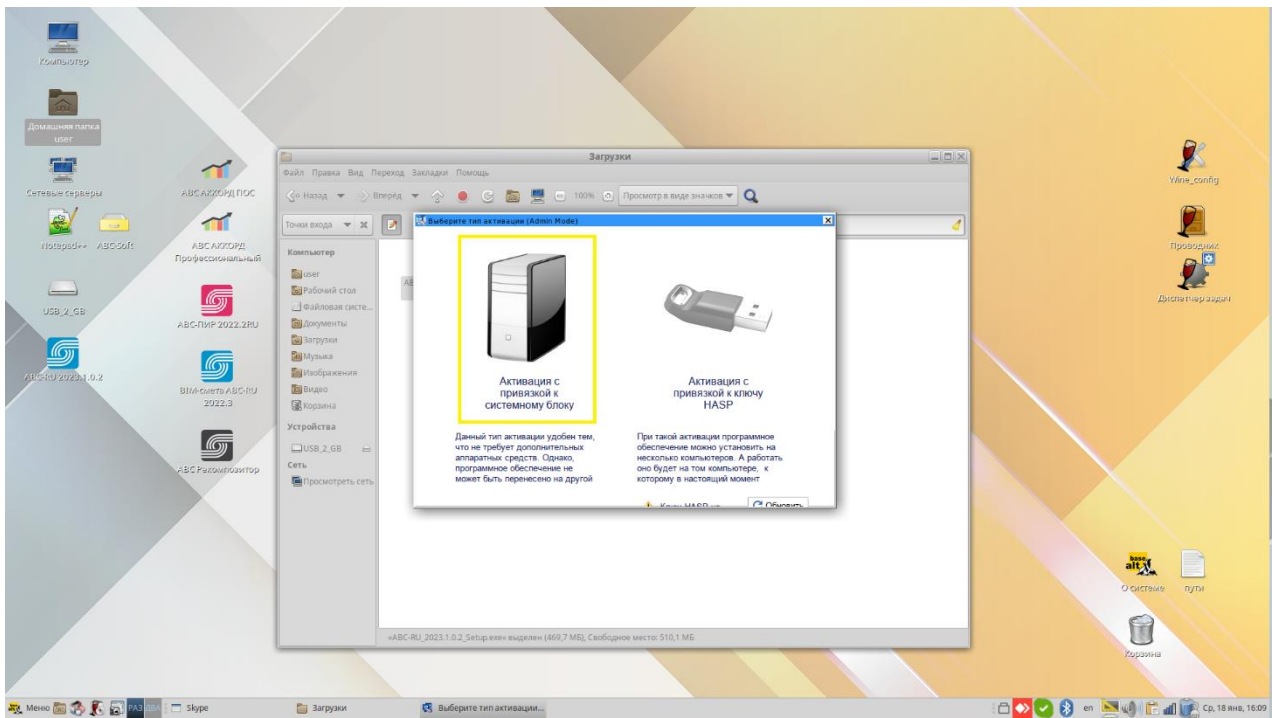
Дождитесь окончания установки.



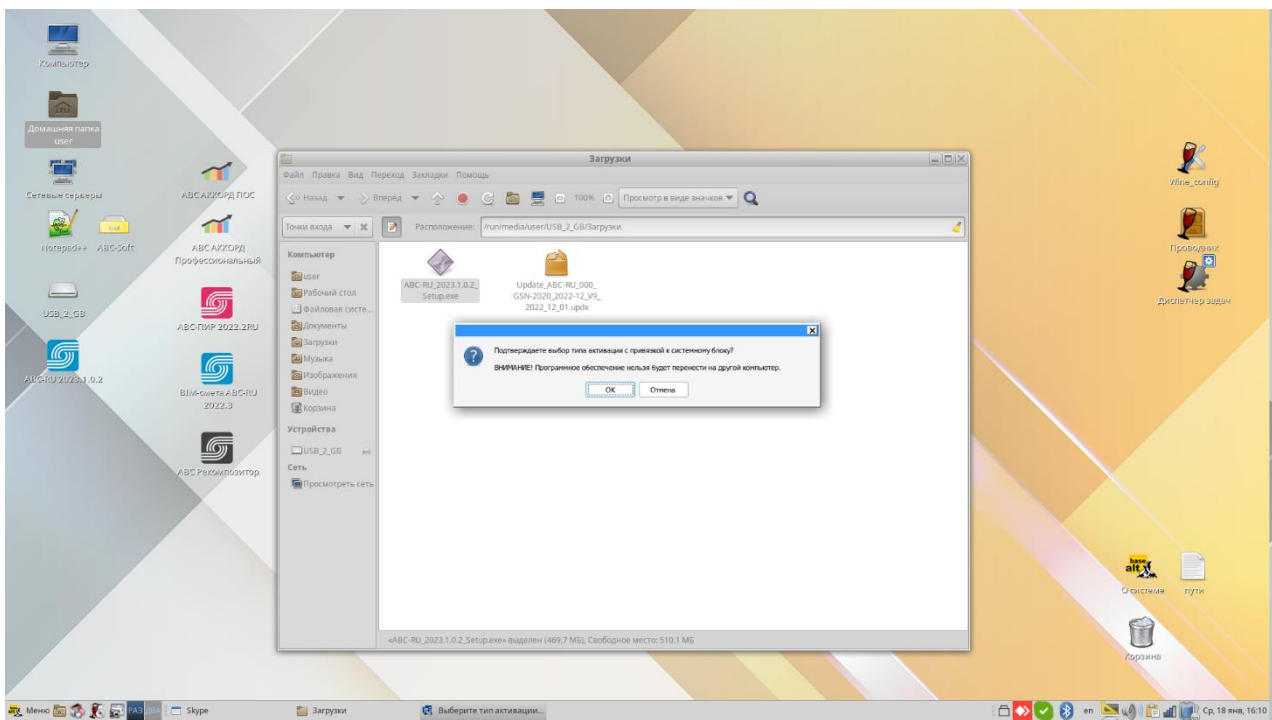
По окончании установки на экране появится окно с соответствующим сообщением:



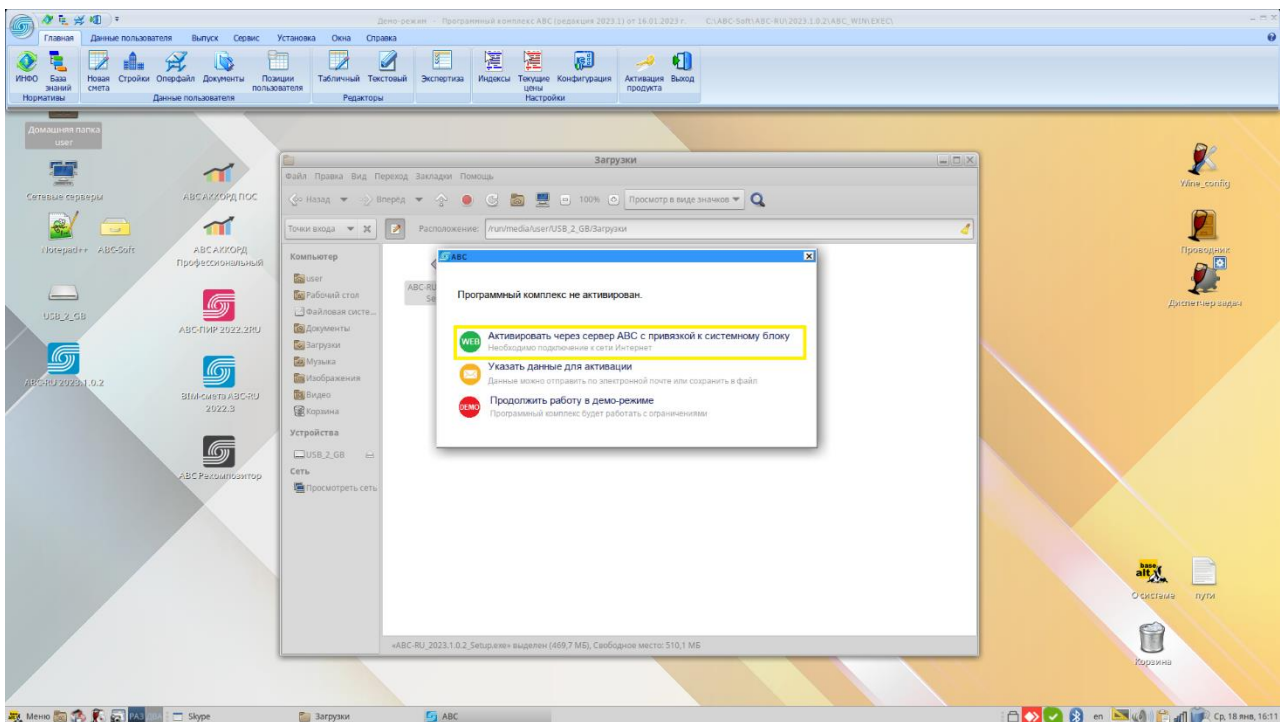
Спустя несколько секунд после завершения установки на экране появится окно, в котором необходимо выбрать тип активации **«Активация с привязкой к системному блоку»**.



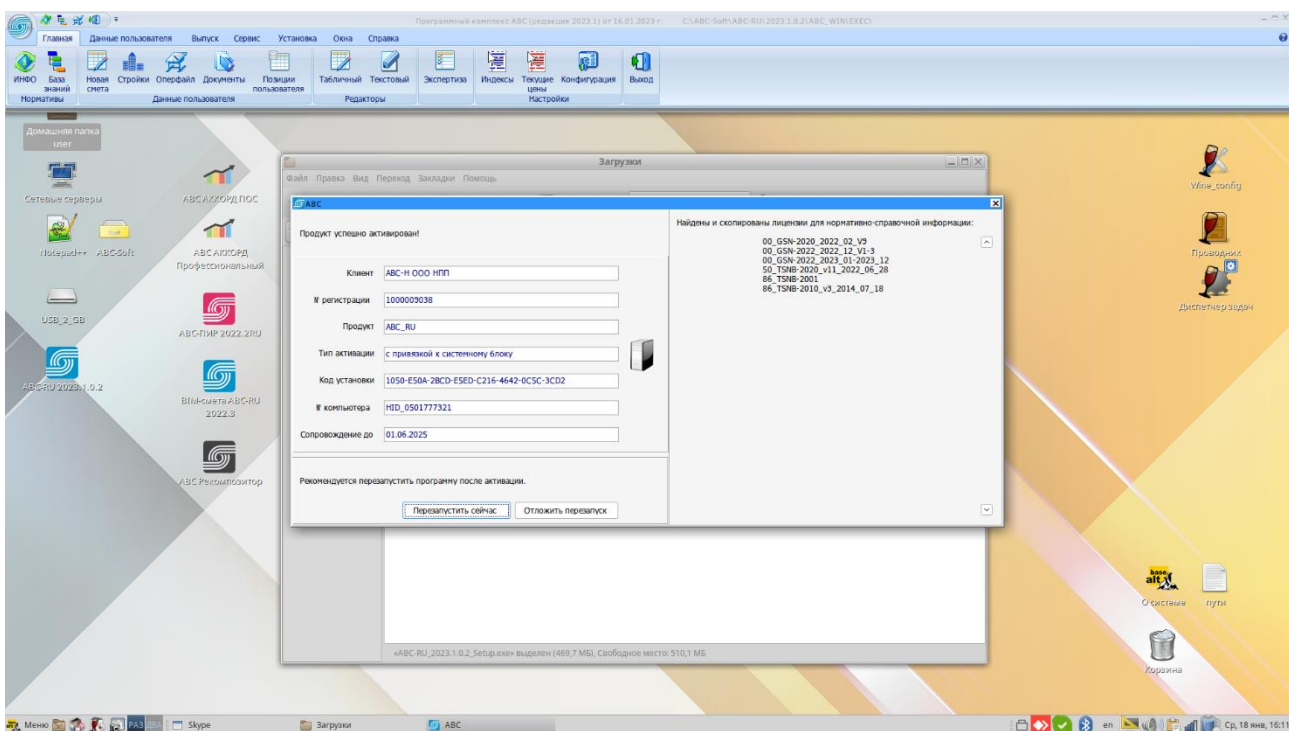
Подтвердите способ привязки, нажав «ОК».



ABC запустится автоматически. В появившемся окне необходимо выбрать тип активации «Через сервер с привязкой в системному блоку».

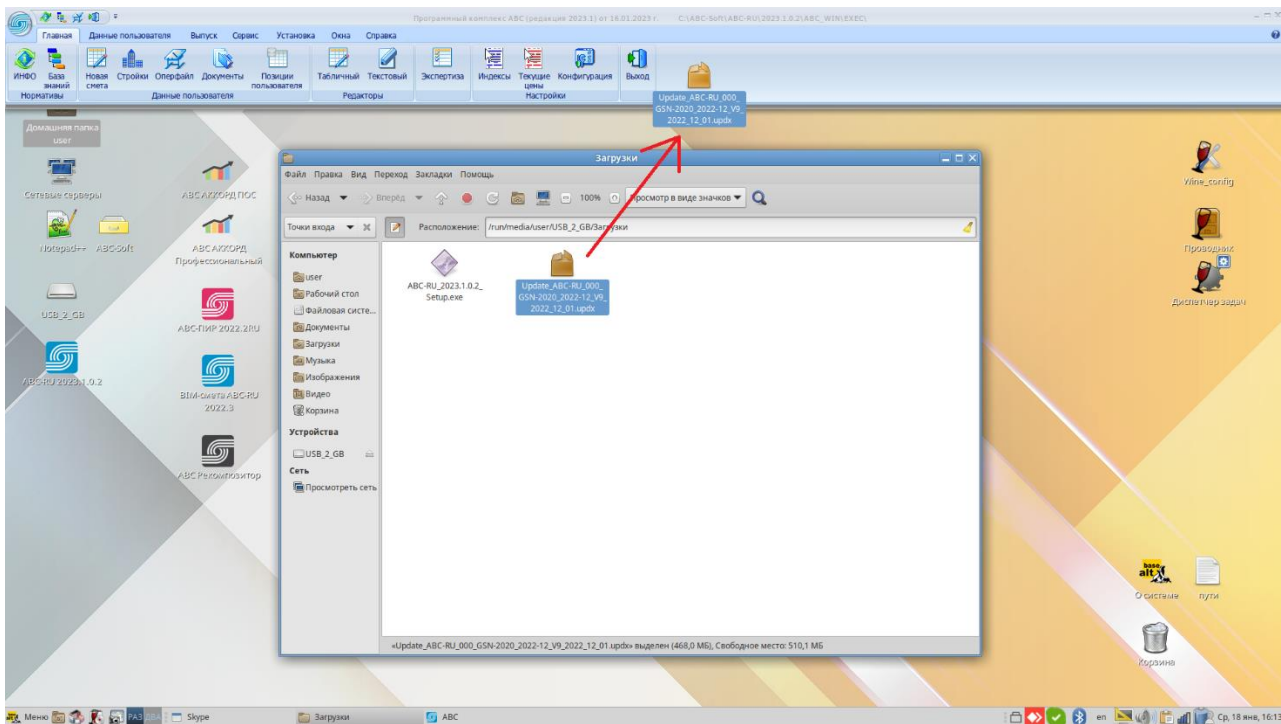


Программа будет активирована, а имеющиеся на сервере лицензии будут автоматически загружены. Для полной активации программу необходимо перезапустить.

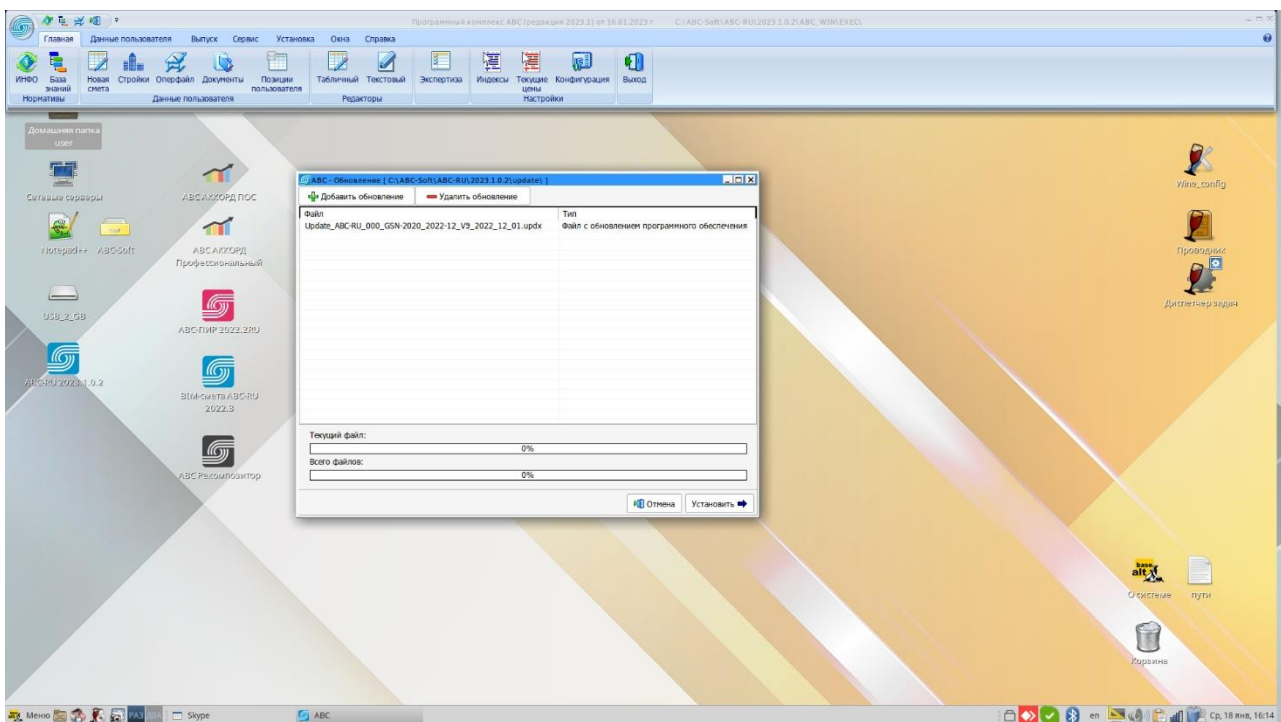


Теперь переходим к установке сметно-нормативной базы. Скачанный с сайта файл в формате \*.urdx перетяните на главную панель программы, зажав левую кнопку мыши.

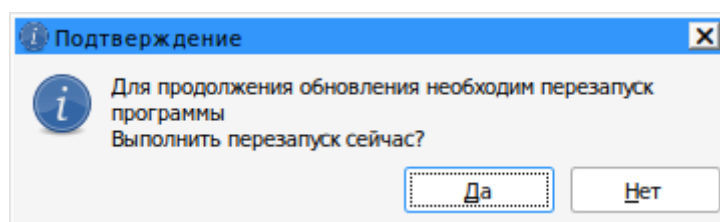




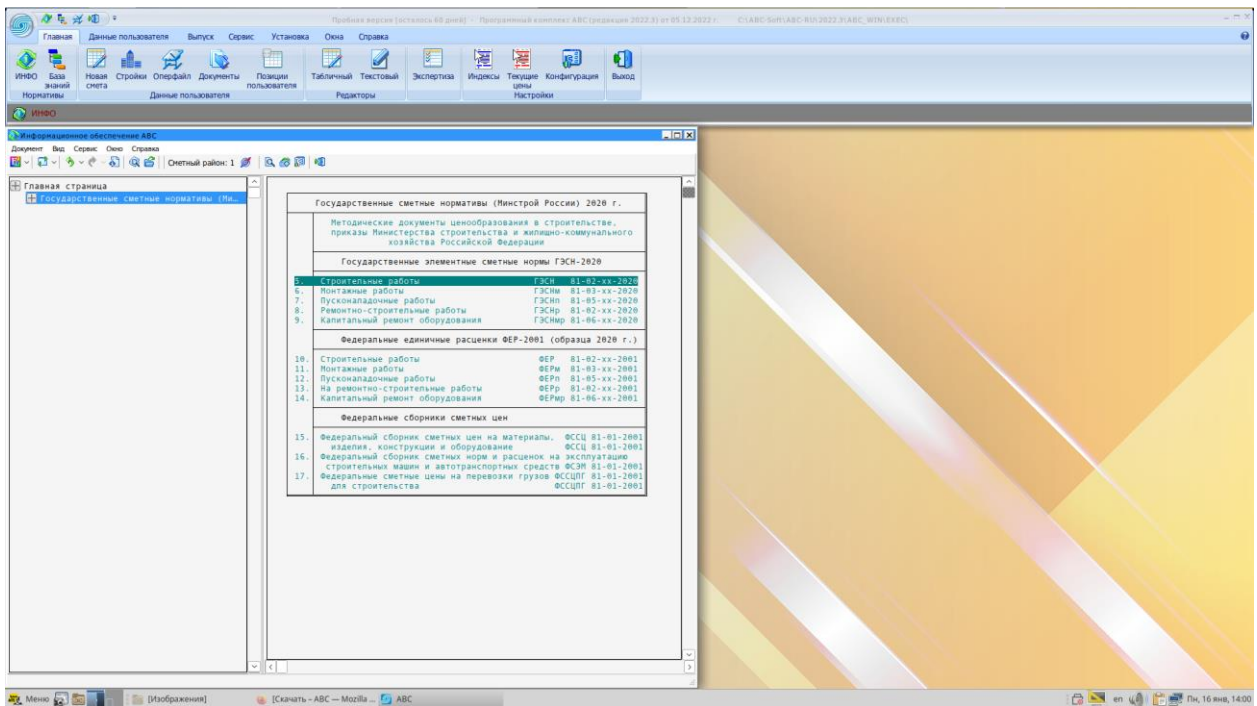
На экране появится окно, в котором отобразится перетянутый файл. Нажимаем «Установить».



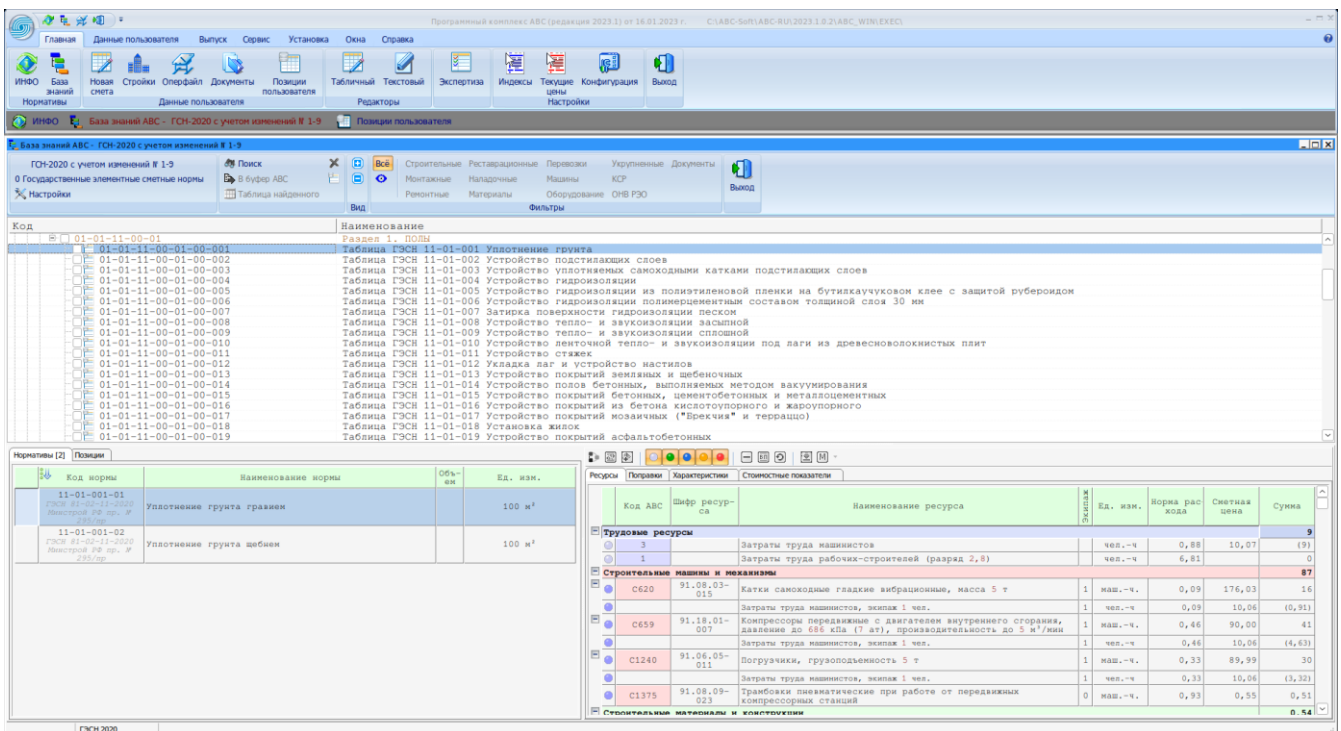
Для полного завершения установки СНБ необходимо перезапустить программу.



Благодаря довольно трудоемкой, но точной настройке Wine ПО «ABC» будет успешно функционировать в ОС AltLinux.



Информационное обеспечение ABC (отображение в AltLinux)



База знаний ABC (отображение в AltLinux)