

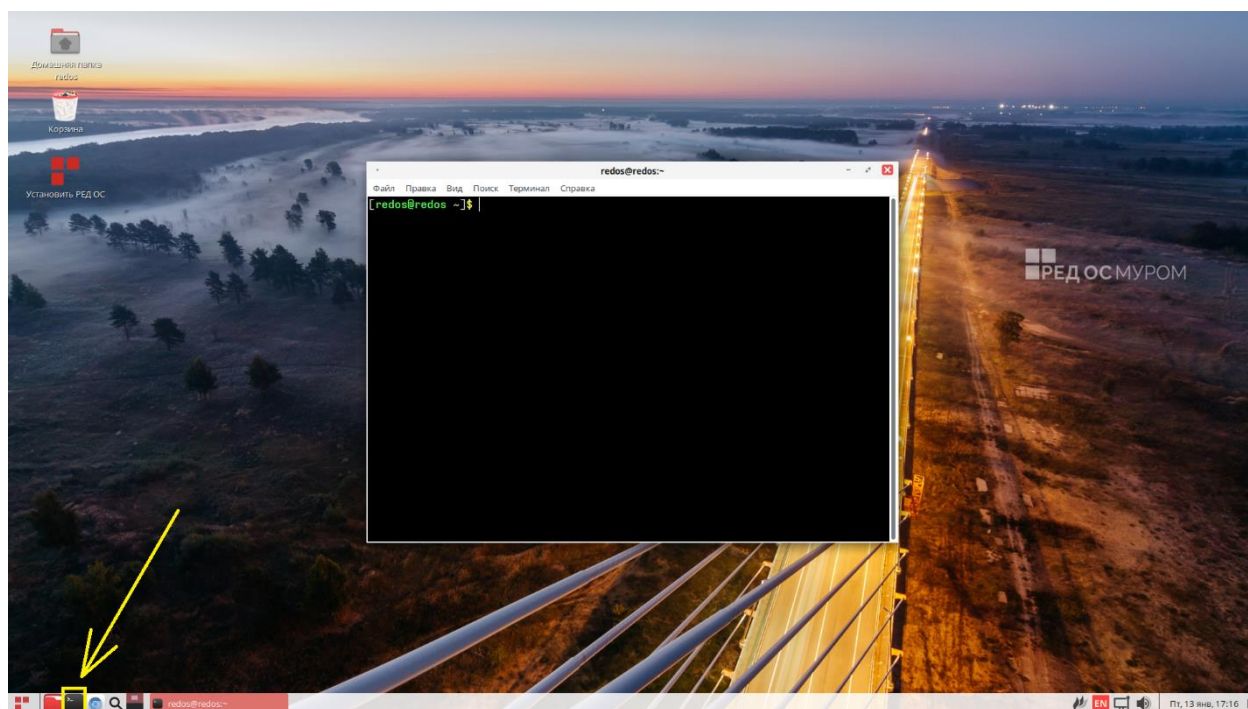
## Установка и настройка ПО «АВС» в операционной системе «РЕД ОС»

Установка и работа программных продуктов АВС, включая BIM-смету, успешно протестирована на самых популярных на сегодняшний день отечественных операционных системах: AltLinux, РЕД ОС и AstraLinux.

РЕД ОС – это Российская операционная система общего назначения для серверов и рабочих станций. Разработана компанией РЕД СОФТ.

Запускаем **Терминал** (командную строку) через панель программ, либо используя комбинацию Ctrl+Alt+T. Появляется окно, в котором посредством ввода определенных команд можно установить программы, обновить систему и т.д.

По умолчанию Терминал открывается от имени пользователя, а цвет шрифта командной строки - зеленый. Для дальнейших действий необходимо войти в режим суперпользователя посредством ввода команды «su-». Все вводимые команды активируются нажатием клавиши «Enter». После активации режима суперпользователя шрифт командной строки становится красным.

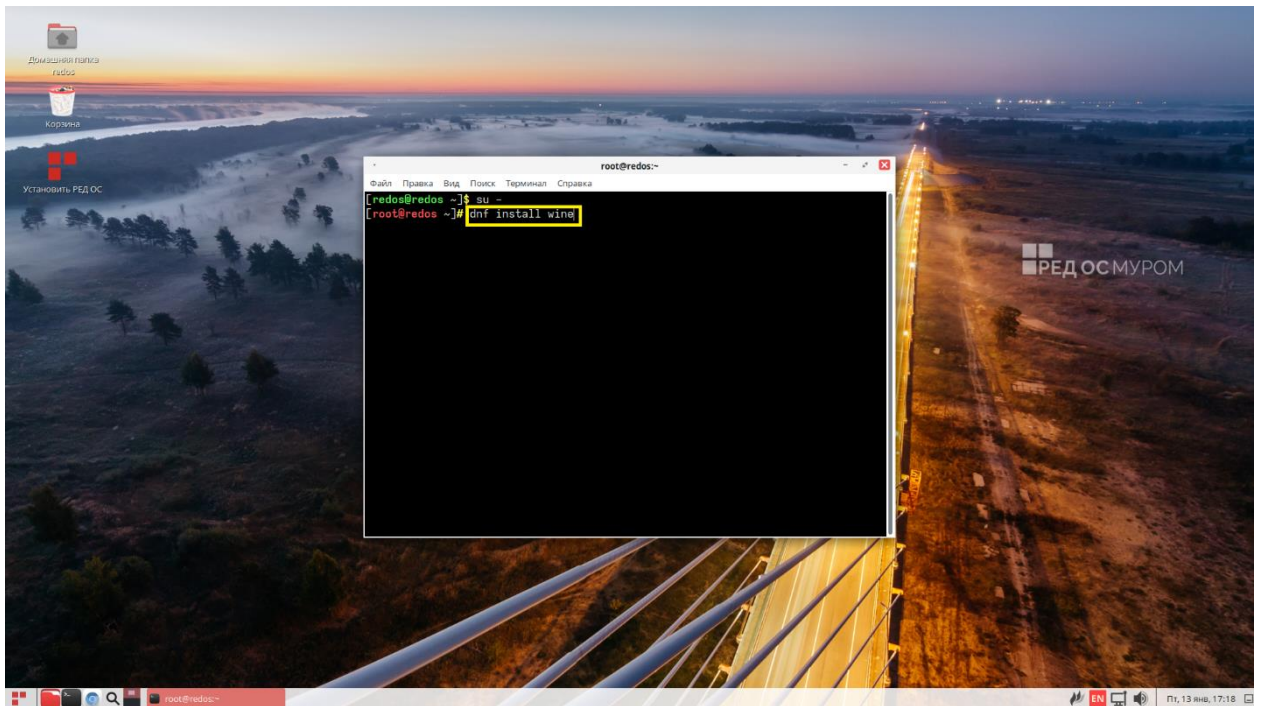


Работа ПО АВС в системе РЕД ОС осуществляется посредством среды Wine.

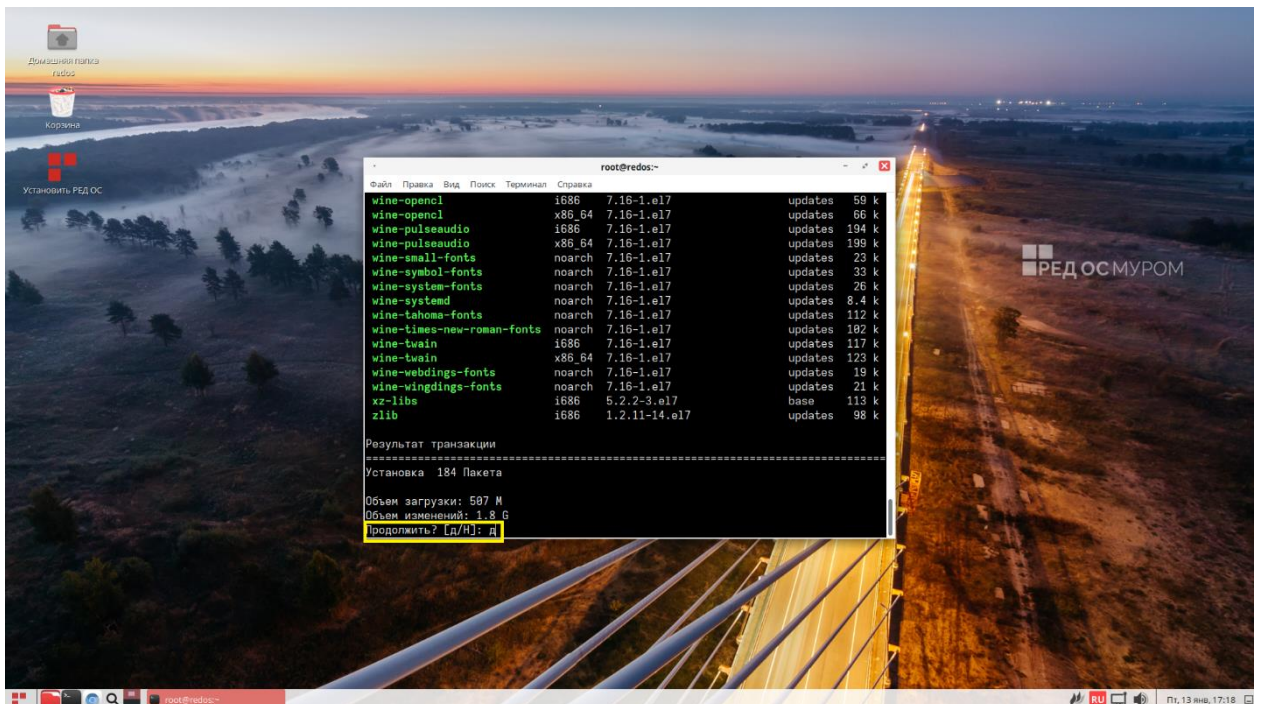
**Wine** — это свободное программное обеспечение, позволяющее пользователям ОС на базе ядра Linux исполнять 32- и 64-битные приложения, созданные исключительно для Microsoft Windows. Название W.I.N.E. расшифровывается как «Wine Is Not an Emulator» — «W.I.N.E. — это не эмулятор». Имеется в виду, что Wine не является эмулятором компьютера или виртуальной машиной, как, например, qemu, VirtualBox и другие подобные им. Wine — это свободная реализация Windows API.

Начинаем с установки настройки Wine.

Вводим команду ***dnf install wine*** для установки Wine и нажимаем «Enter».



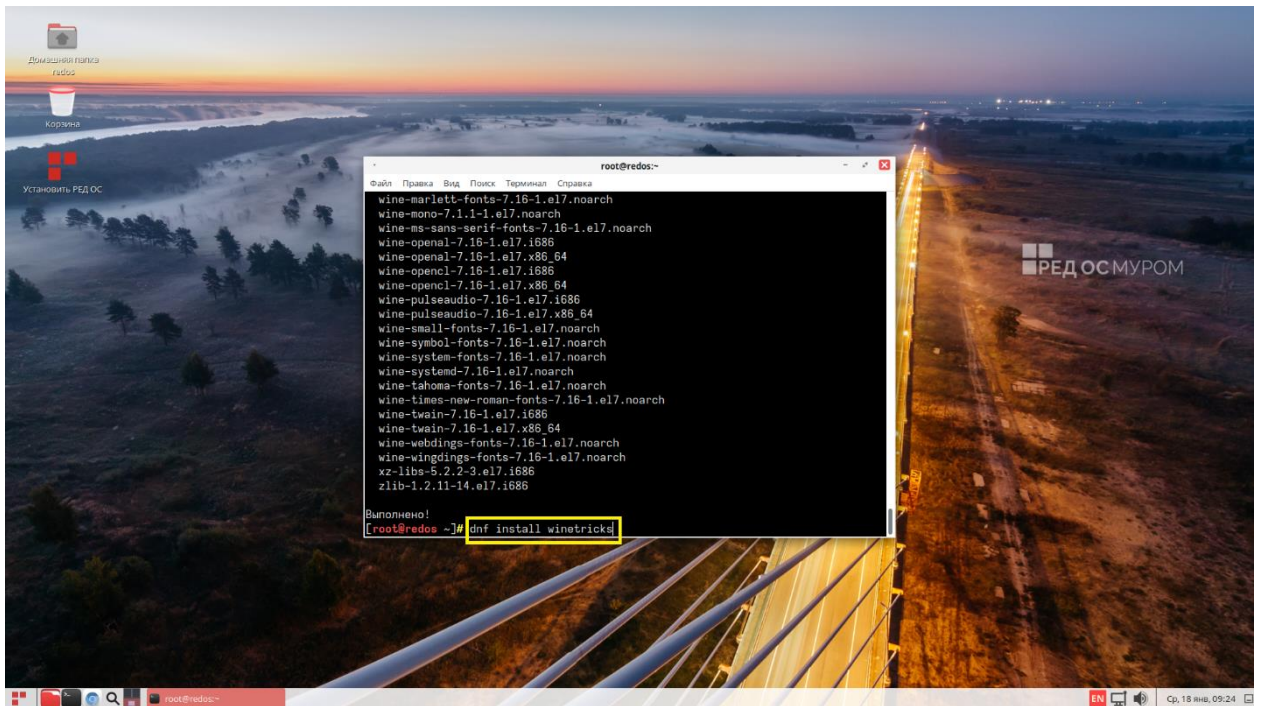
В процессе установки пакета необходимо подтвердить установку вводом команды «д».



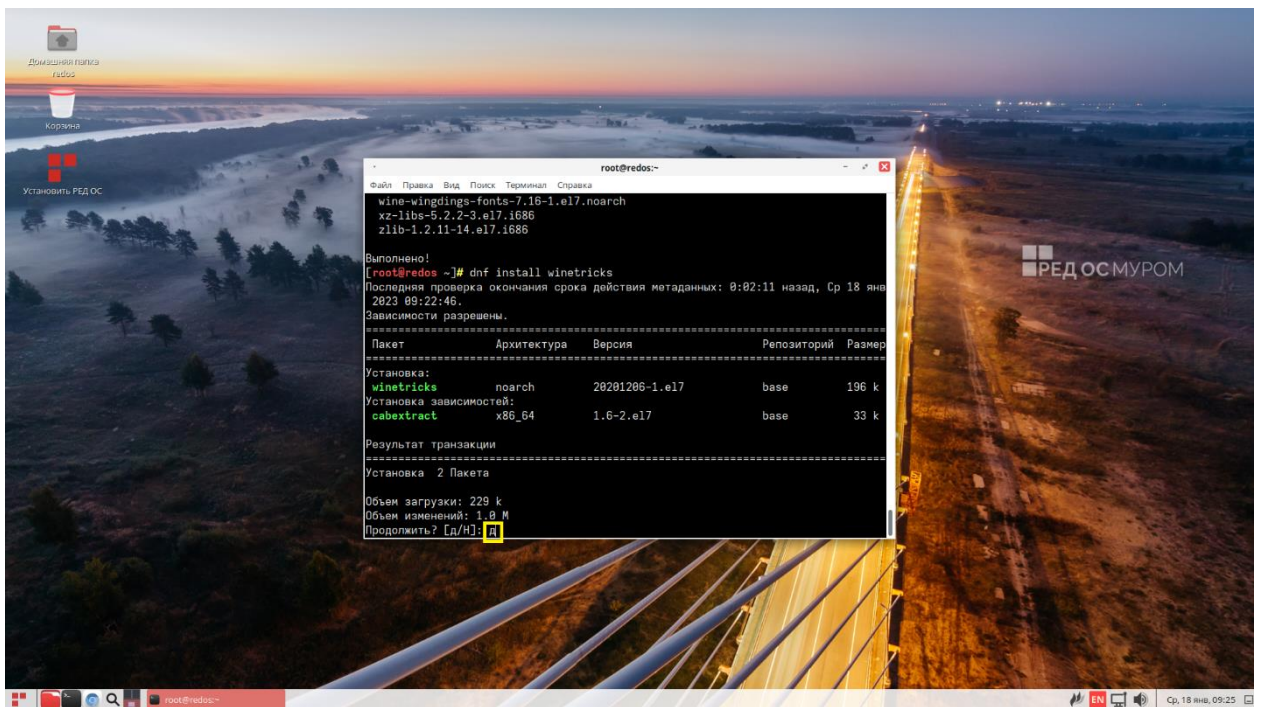
По окончании установки в Терминале отобразится соответствующее сообщение.

Далее необходимо установить дополнительные пакеты, которые обеспечат корректную работу ПО в РЕД ОС: Winetricks и Wine-mono.

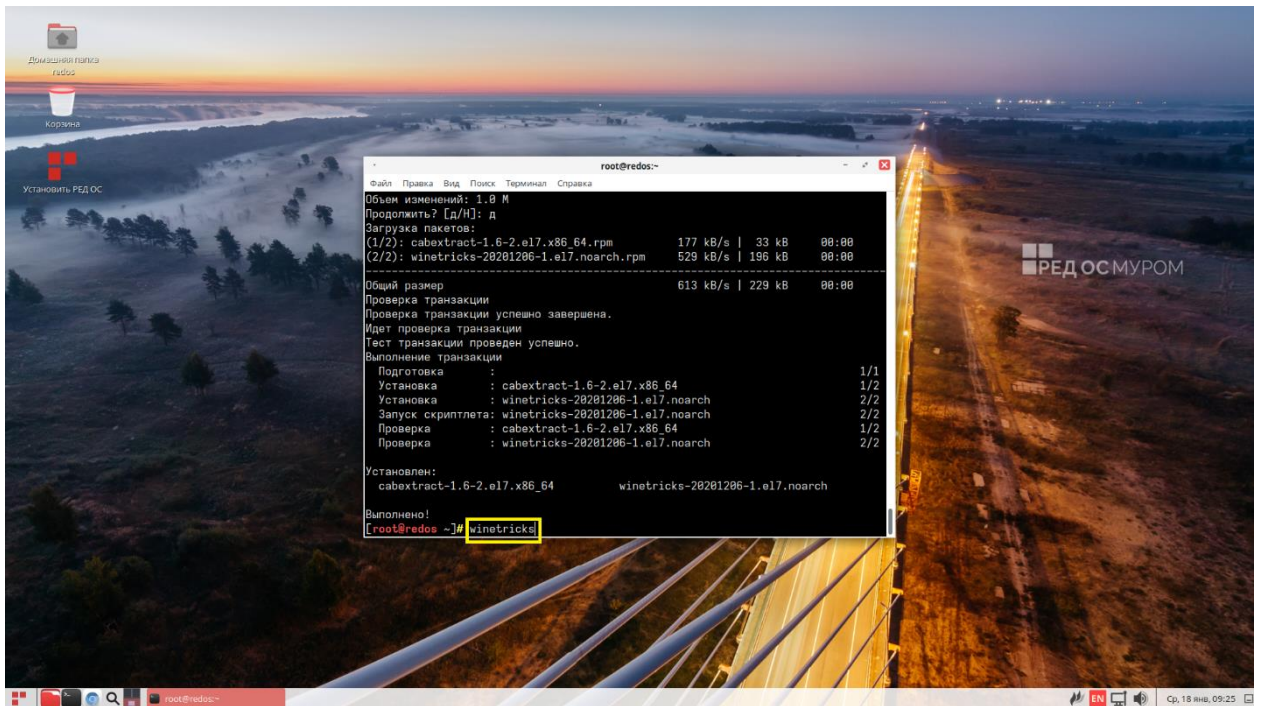
Вводим команду **«dnf install winetricks»** и нажимаем «Enter».



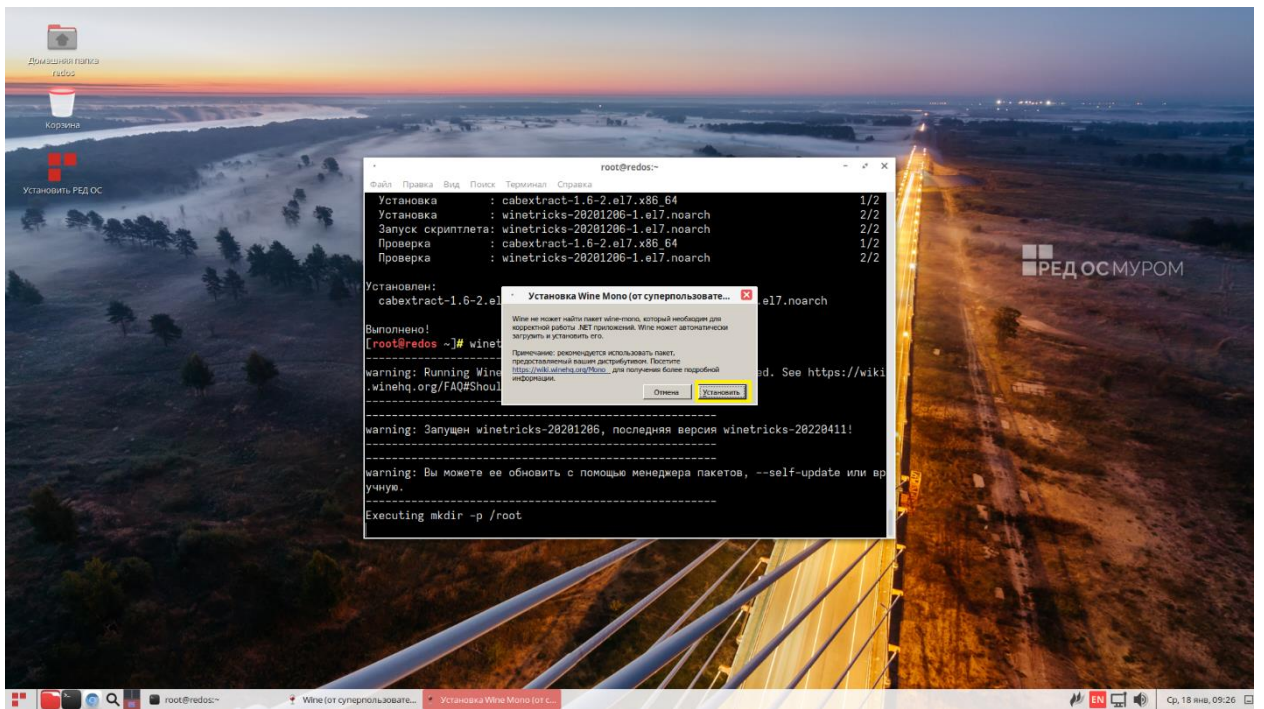
Подтвердите установку вводом команды «д».



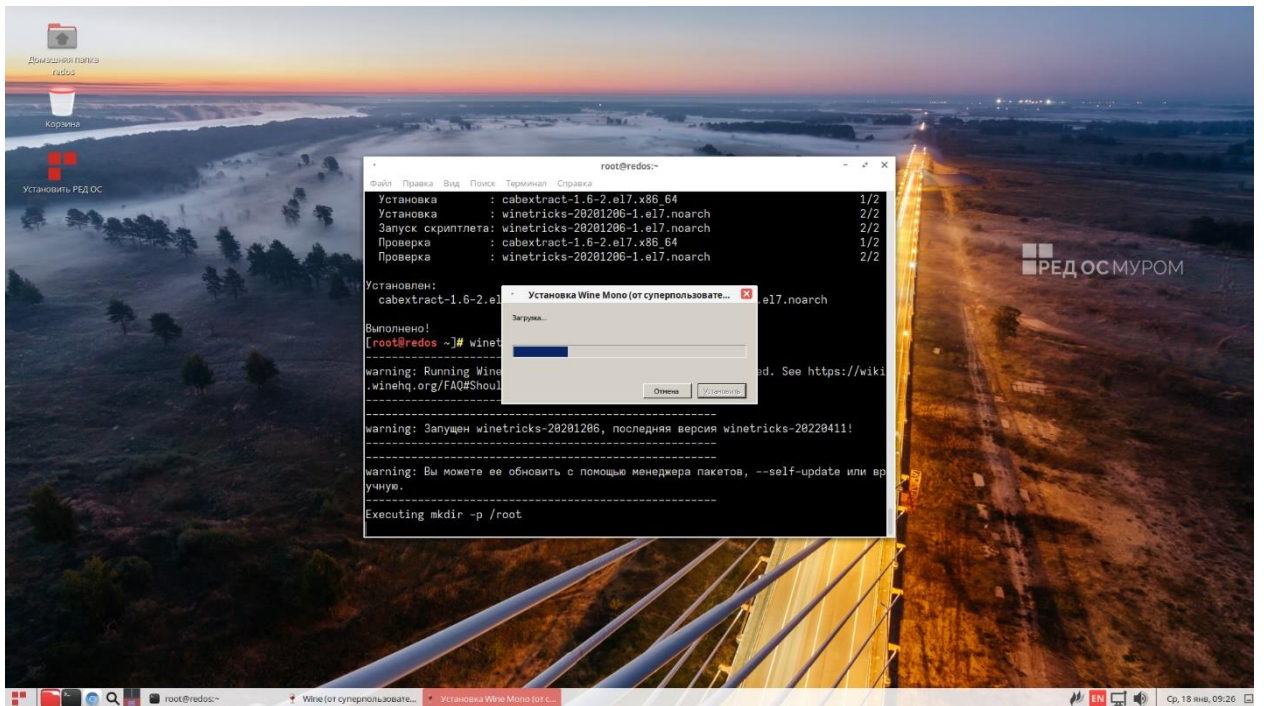
Готово! Далее вводим команду «winetricks» для запуска графической оболочки WInetricks.



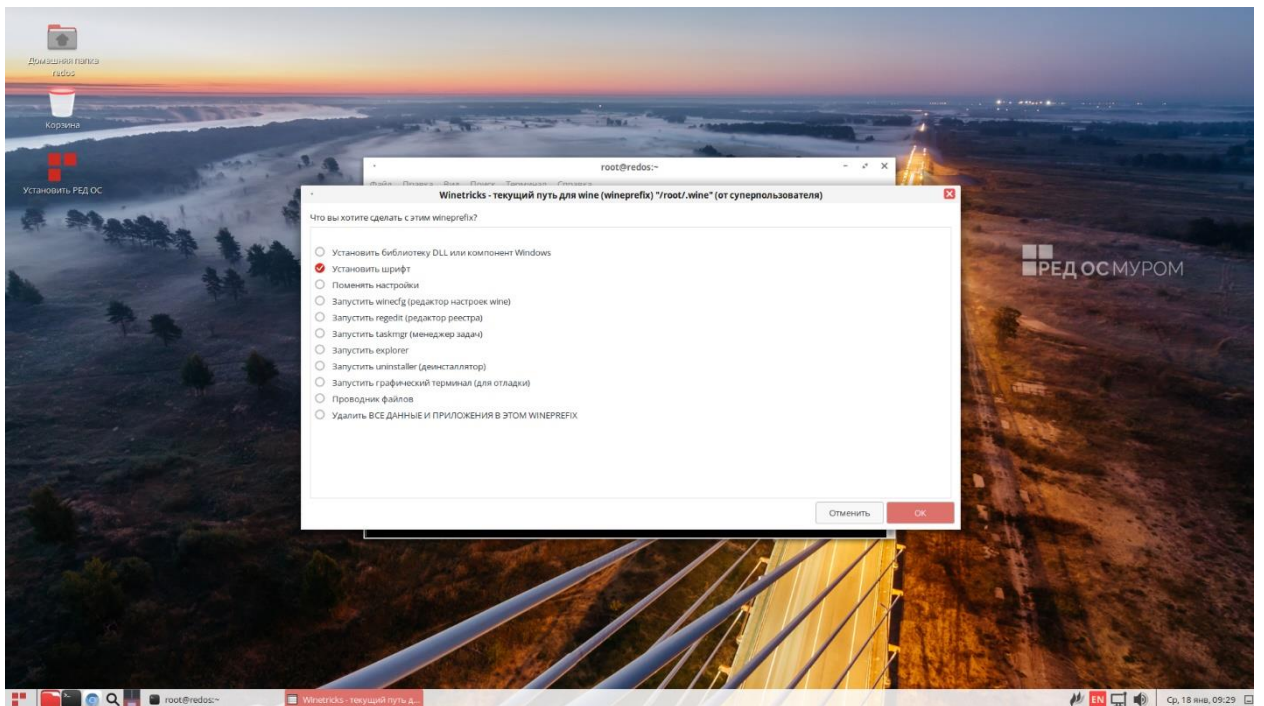
На экране появляется окно с сообщением о том, что wine-mono не установлен. Нажимаем «Установить».



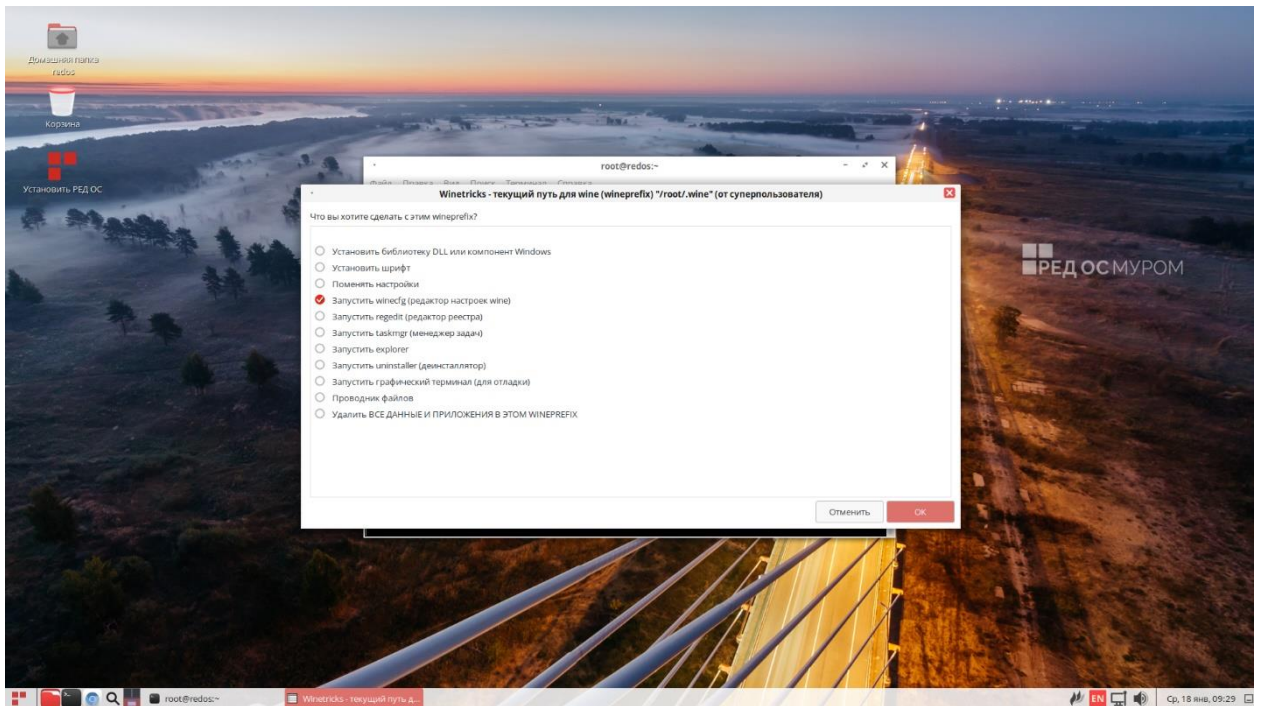
Дождитесь окончания загрузки.



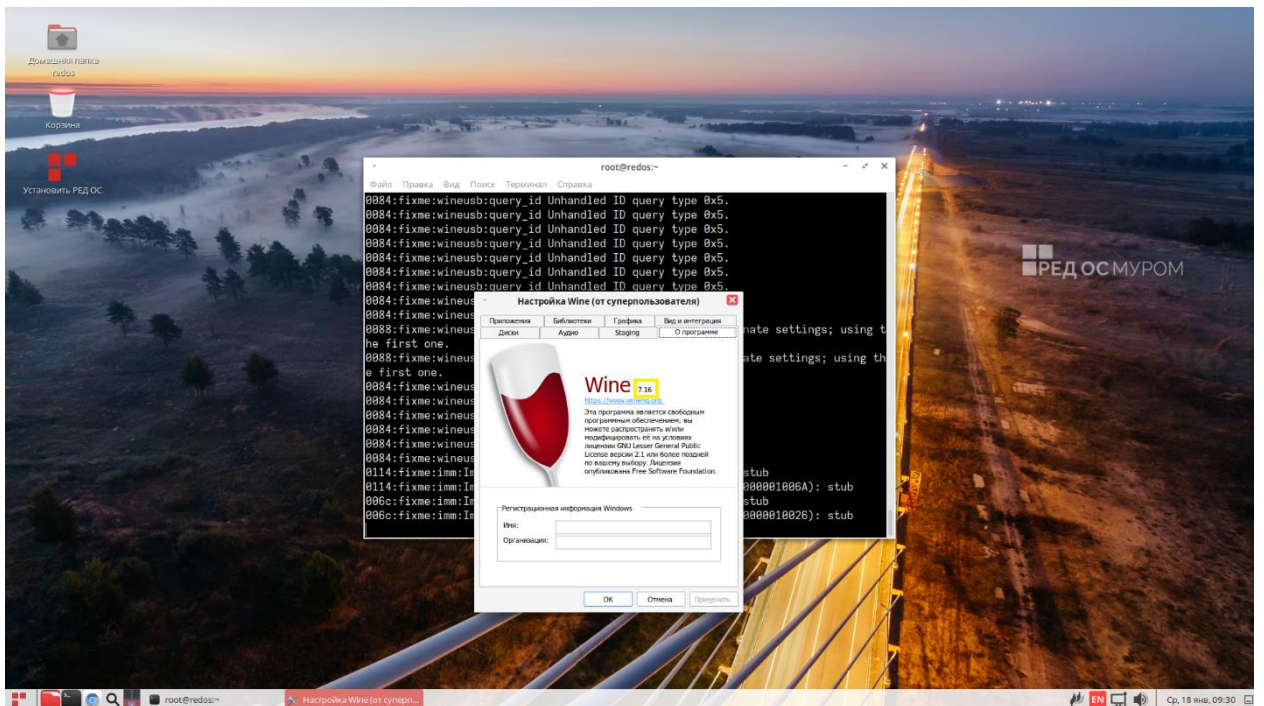
По окончании установки на экране появится графическая оболочка winetricks, в которой можно загрузить все дополнительные пакеты для Wine, например, установить шрифт.



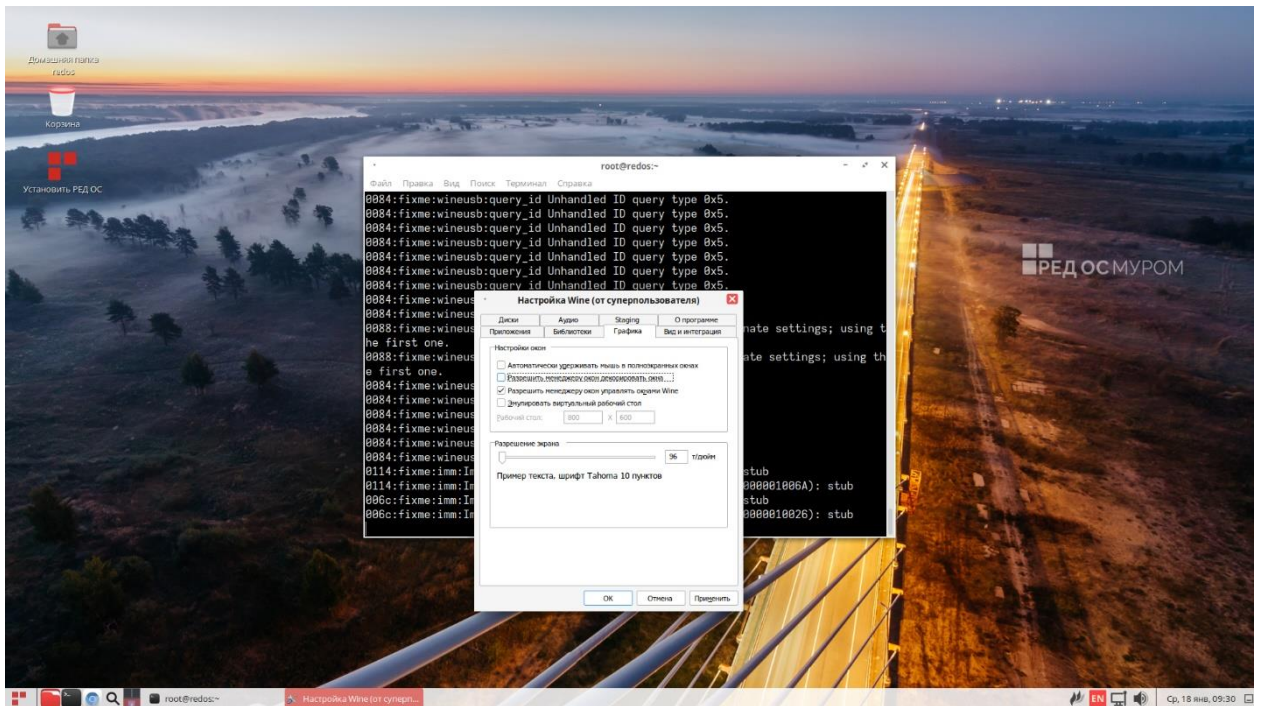
Запускаем редактор настроек wine.



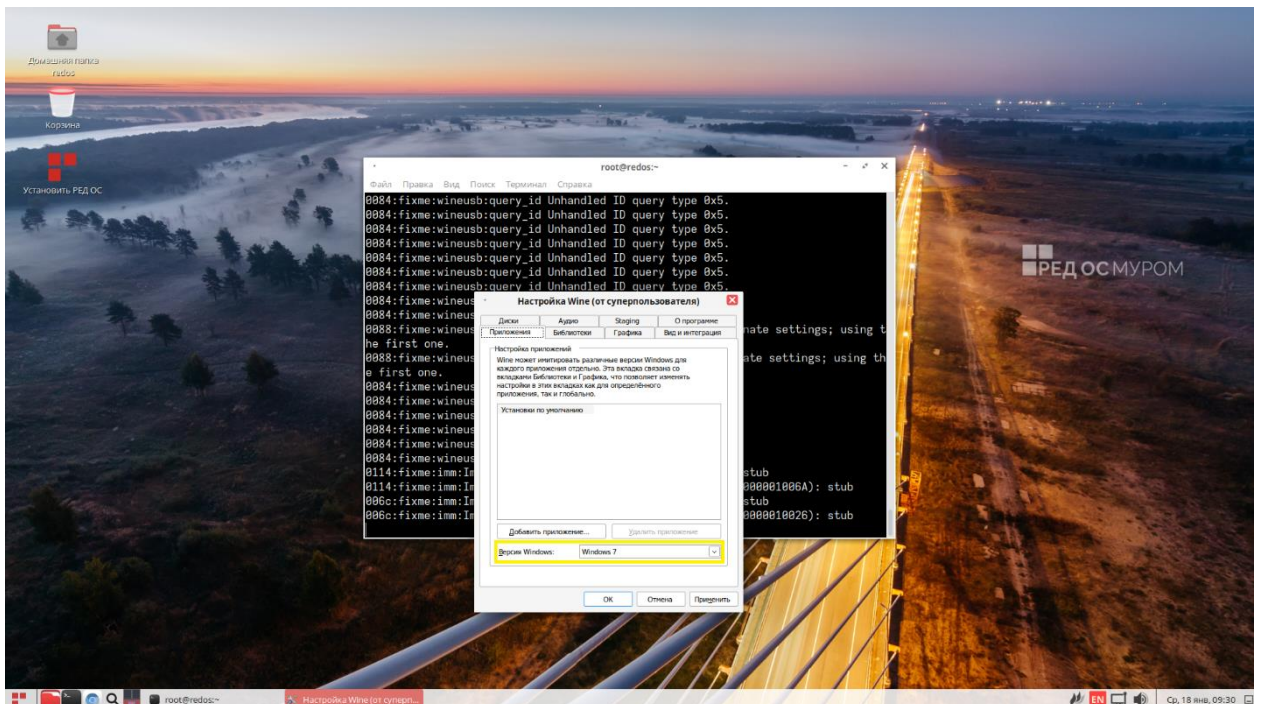
В появившемся окне во вкладке «О программе» можем посмотреть текущую версию Wine.



Во вкладке «Графика» необходимо поставить галочки в чекбоксах таким образом, как показано на скриншоте:



Внимательно проследите за тем, чтобы во вкладке «Приложения» в строке «Версия Windows» была установлена Windows 7.

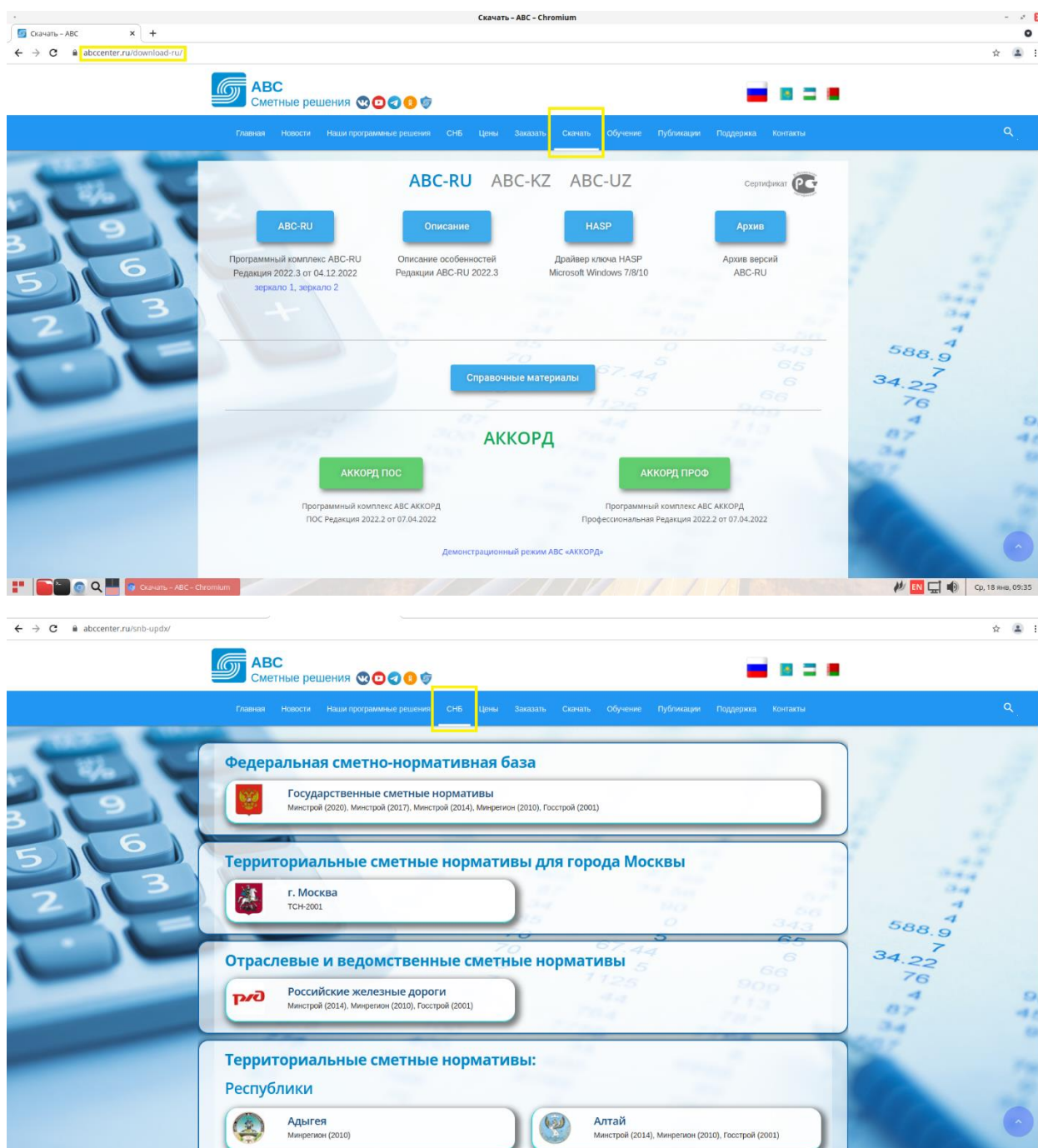


Сохраняем конфигурацию нажатием на кнопку «Применить» и закрываем графическую оболочку winetricks.

Выходим из режима суперпользователя вводом команды **«exit»**, после чего Терминал возвращается в режим пользователя. Закрываем терминал вводом команды **«exit»**.

Готово. Wine установлен и настроен. Теперь можно переходить к скачиванию и установке ПО АВС и сметно-нормативных баз. Скачаем дистрибутив АВС RU с официального

сайта [www.abccenter.ru](http://www.abccenter.ru), страница «Скачать». Сметно-нормативные базы можно скачать во вкладке «СНБ».

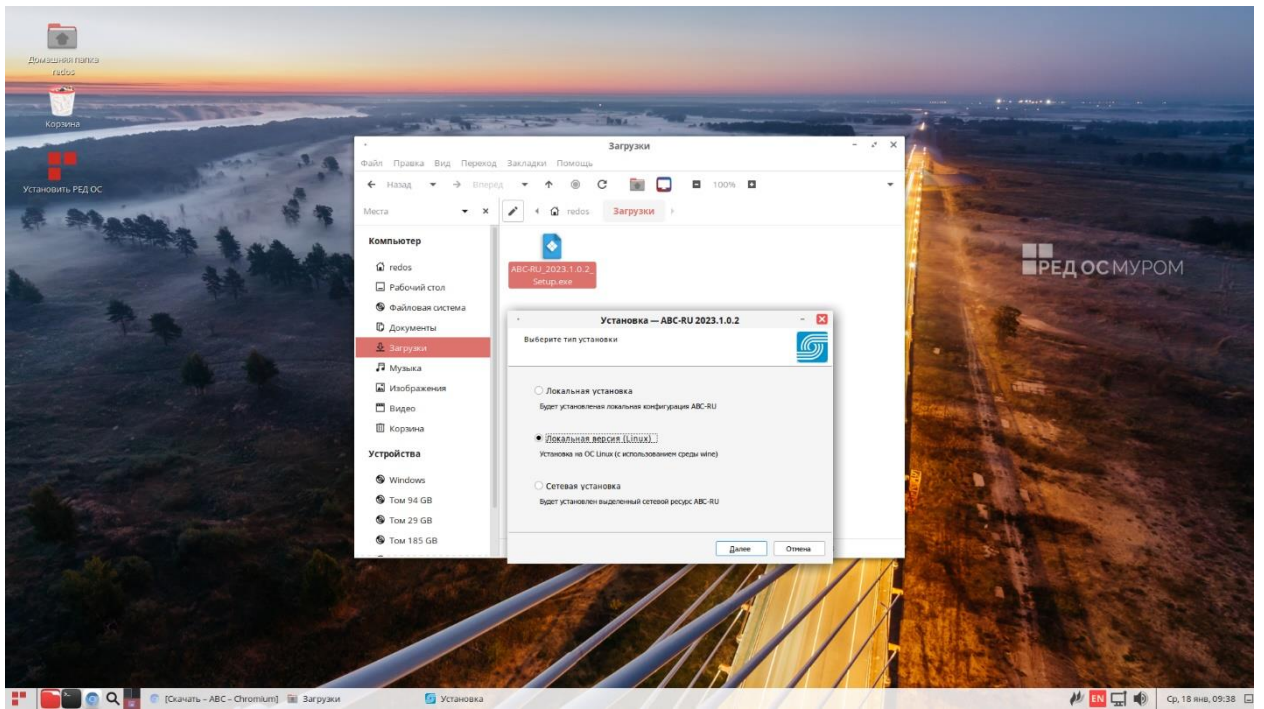


Запускаем загруженный файл дистрибутива ABC RU с расширением \*.exe. Первый запуск осуществляется через контекстное меню, вызываемое щелчком правой кнопкой мыши по файлу, функция «Открыть в Wine – загрузчик Windows программ».

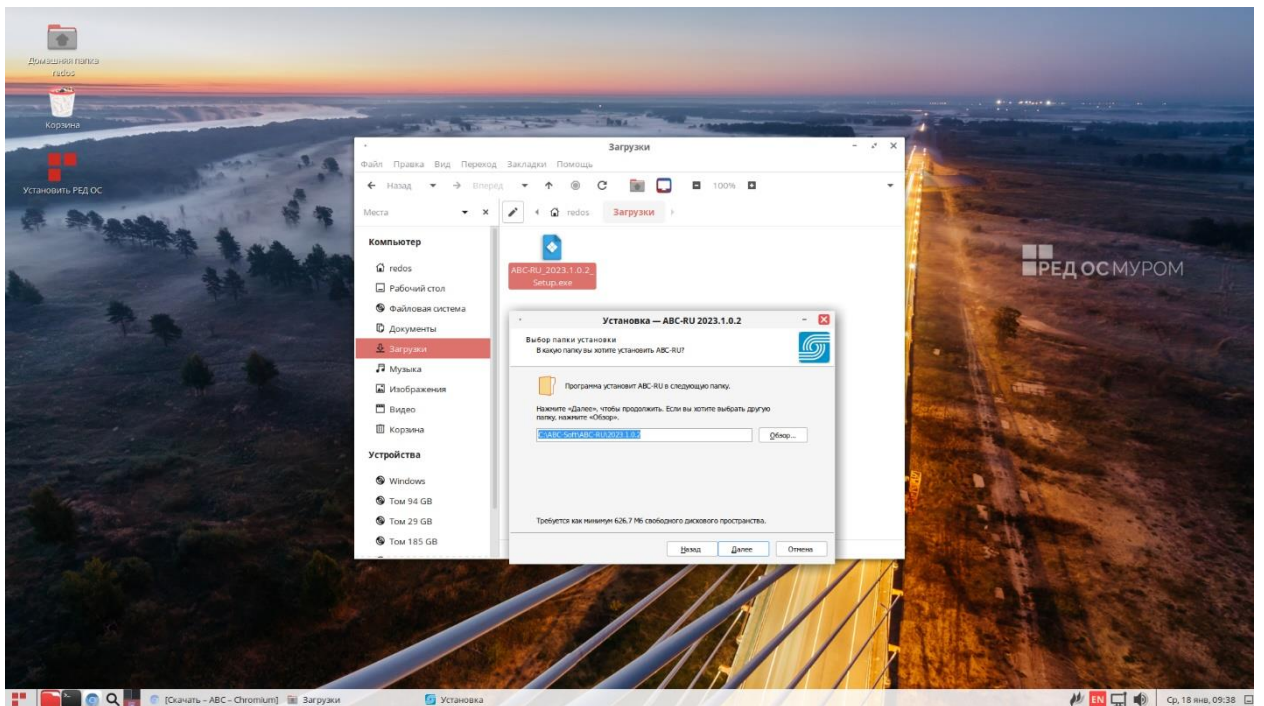
Открывается установщик ABC.

Выбираем тип установки «Локальная версия (Linux)». Нажимаем «Далее».

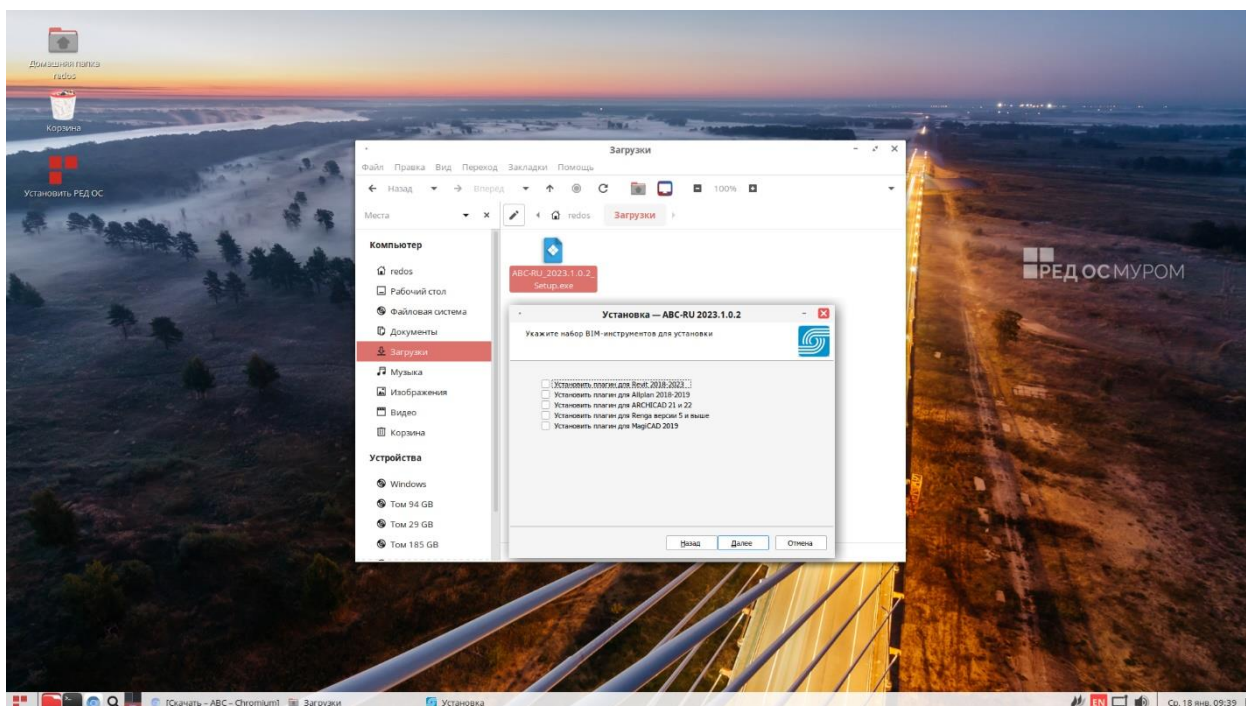




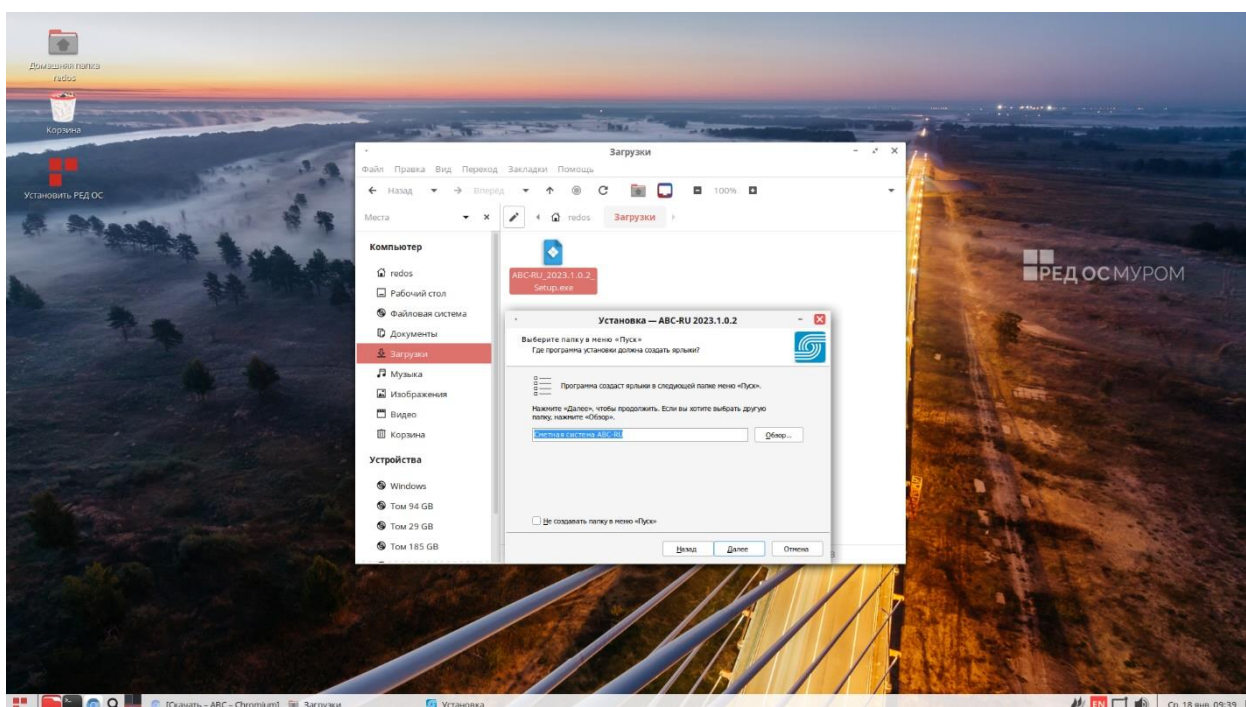
Выберите папку, в которую вы хотите установить ABC. Рекомендуется устанавливать ПО ABC в папку по умолчанию.



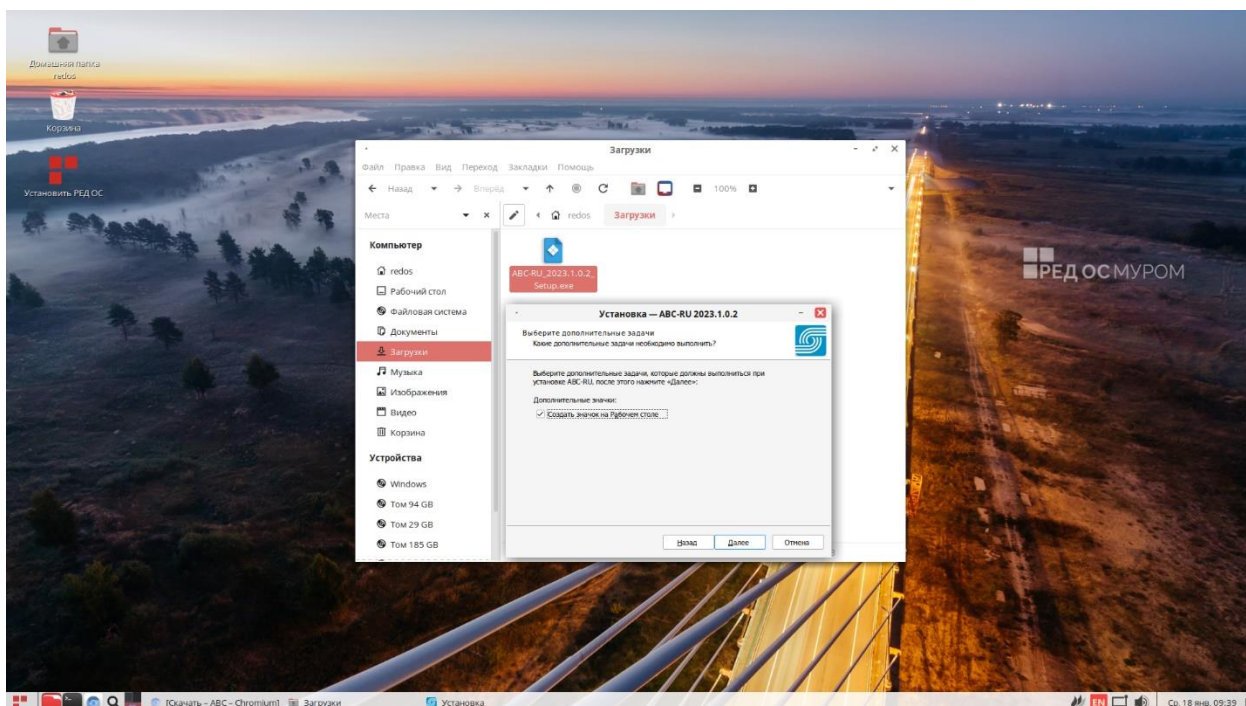
Если ABC устанавливается в целях ВМ-интеграции, поставьте галочки в соответствующие чекбоксы.



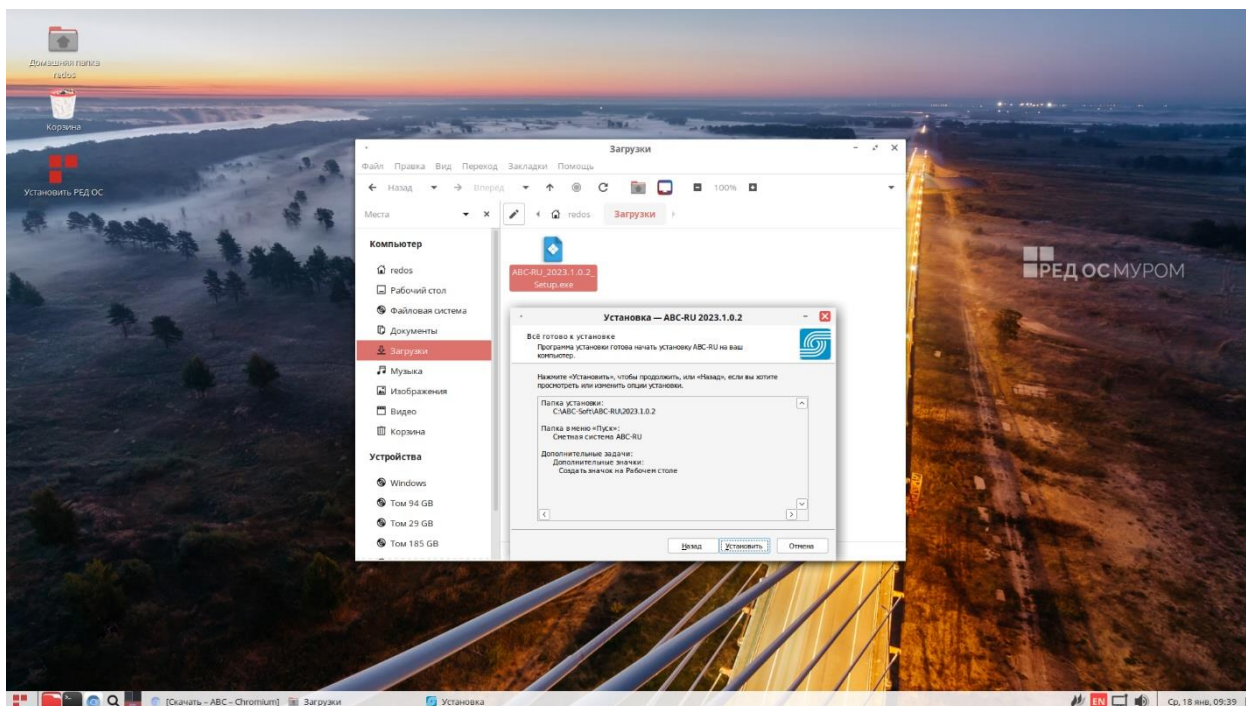
Далее выберите, где программа установки должна создать ярлык? Рекомендуется оставить папку по умолчанию.



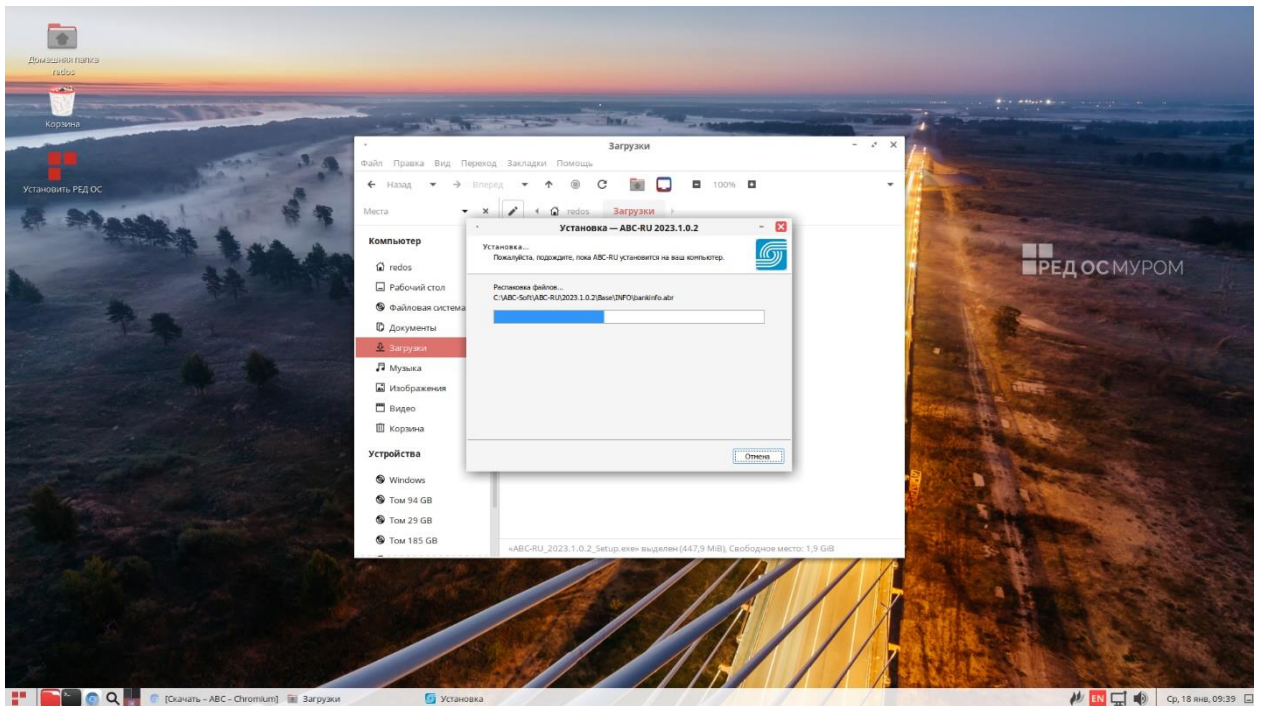
Далее выберите дополнительные задачи, которые должны выполняться при установке ABC. Нажмите «Далее».



Проверьте опции установки. Если все верно, нажмите «Установить», или «Назад», если вы хотите просмотреть или изменить опции установки.



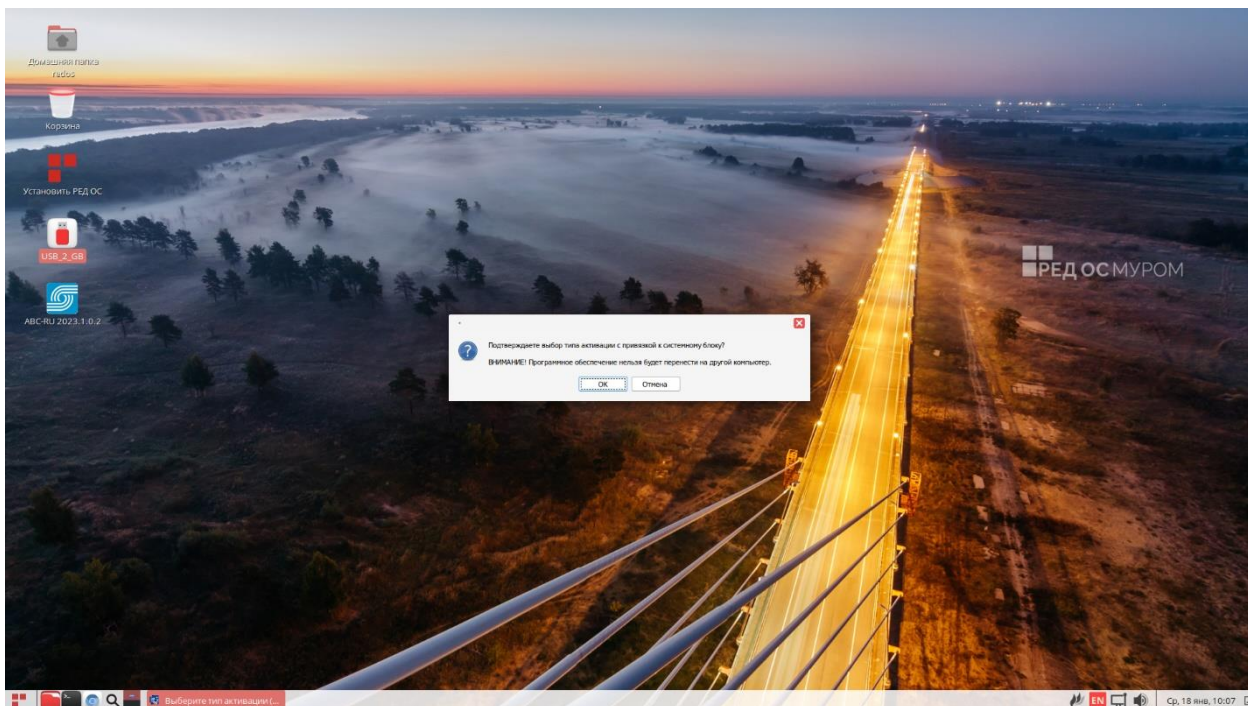
Дождитесь окончания установки.



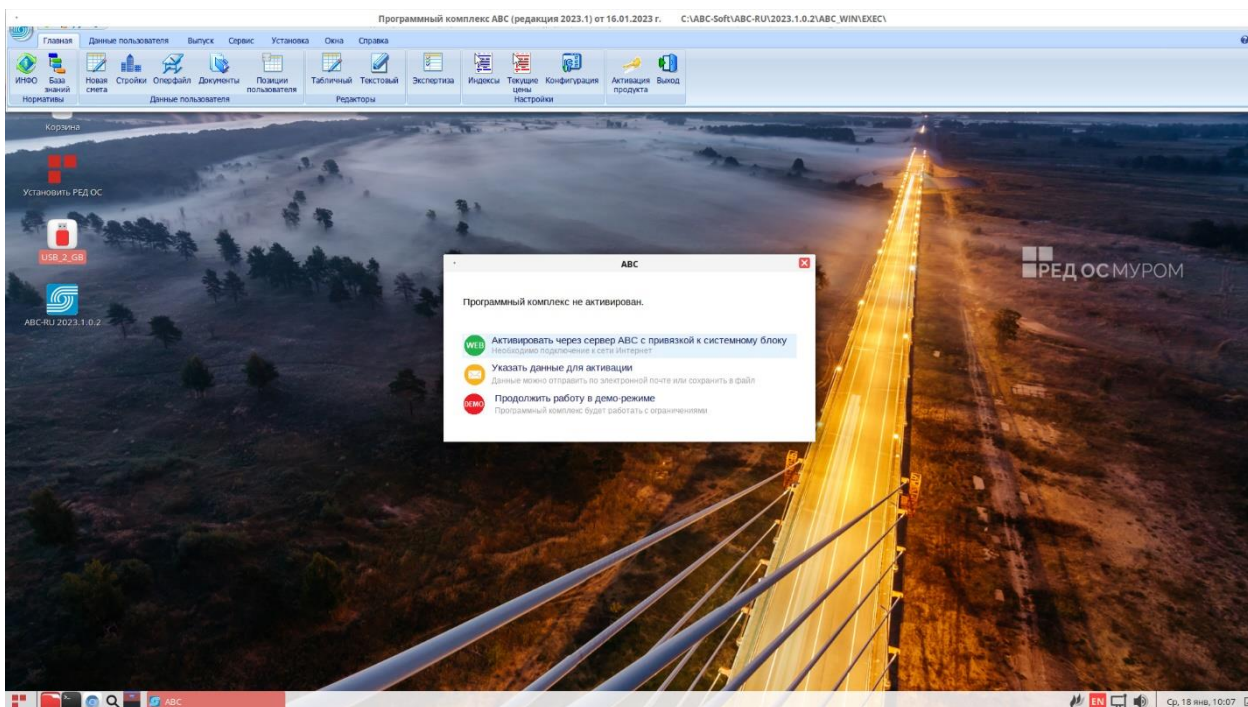
Готово. Установка ПО ABC завершена. Через несколько секунд после закрытия установщика на экране появится окно, в котором необходимо выбрать тип активации программного обеспечения **«Активация с привязкой к системному блоку»**.



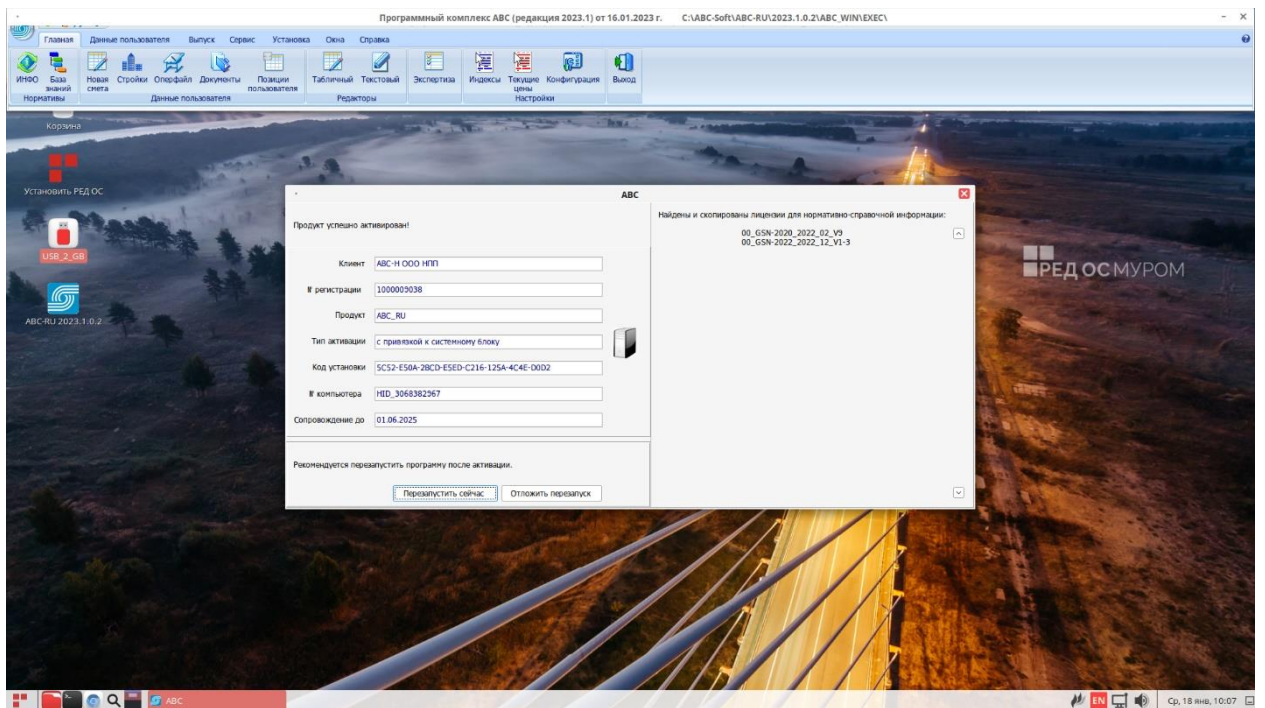
Подтвердите активацию, нажав кнопку «ОК».



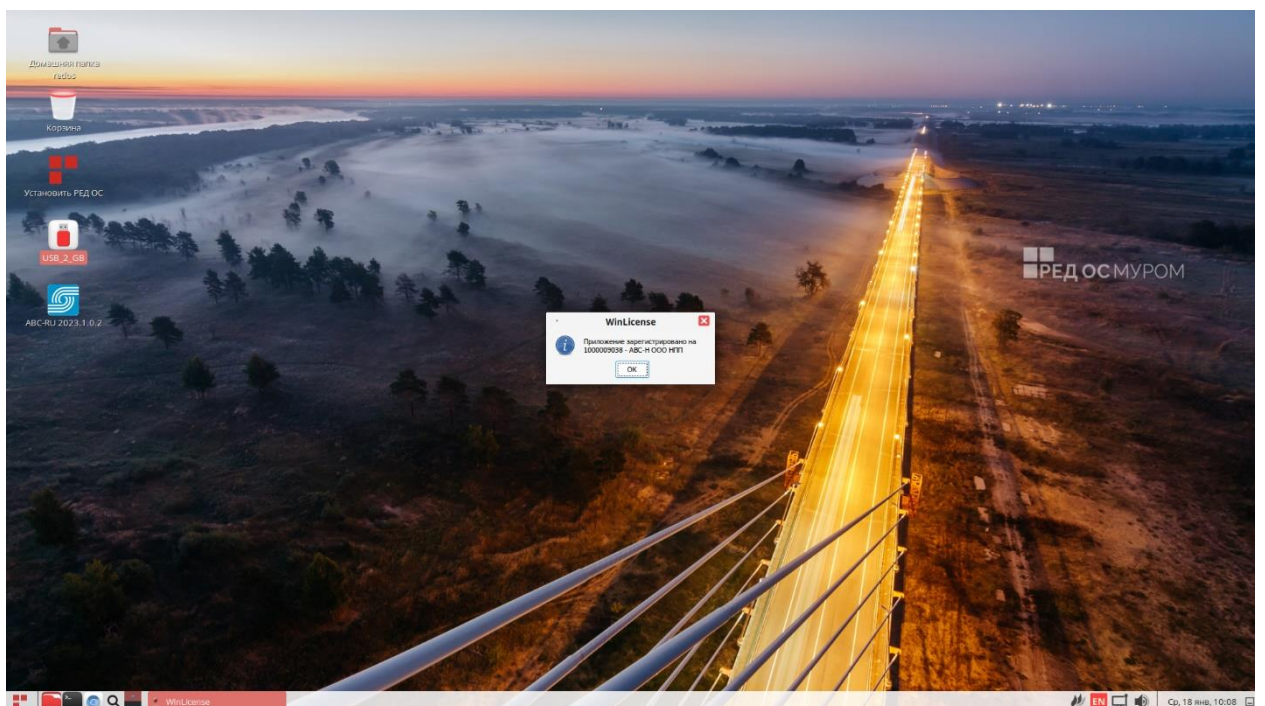
Далее запустится главная панель ABC и появится окно, в котором необходимо выбрать способ активации лицензий **«Активировать через сервер ABC с привязкой к системному блоку»**.



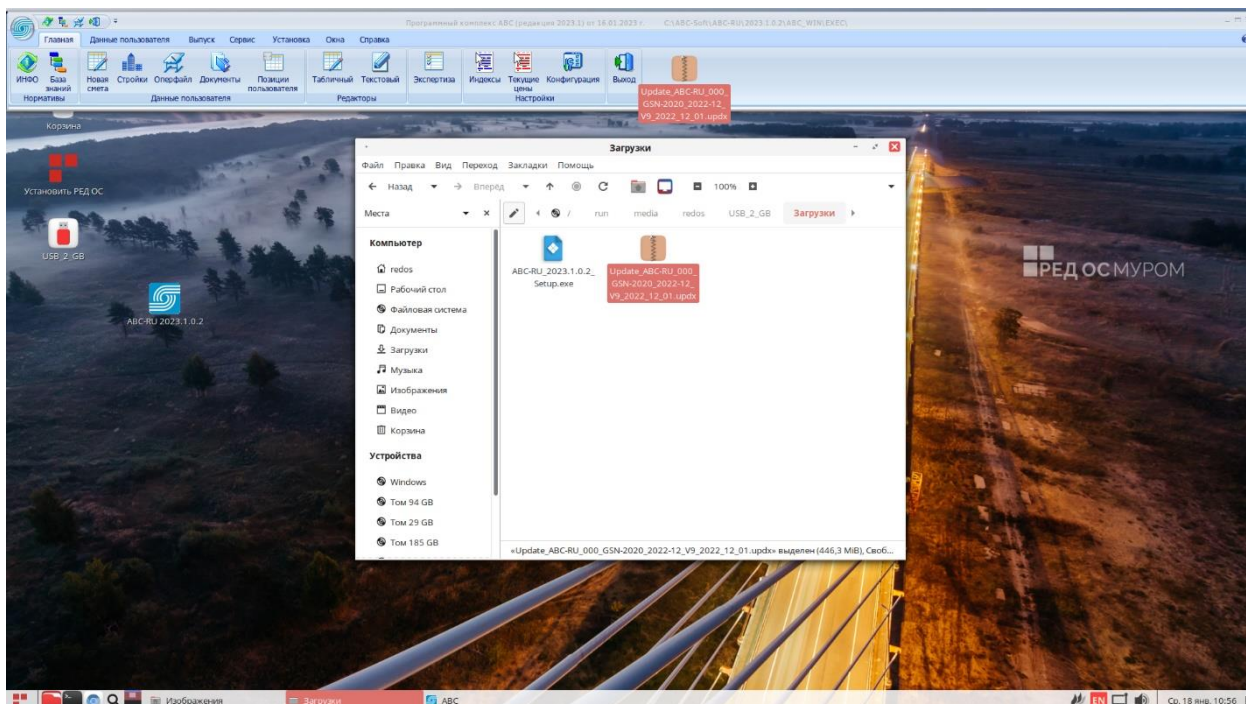
Если на сервере имеются лицензии для данного компьютера, они появятся в правой части окна активации, после чего программу желательно перезапустить.



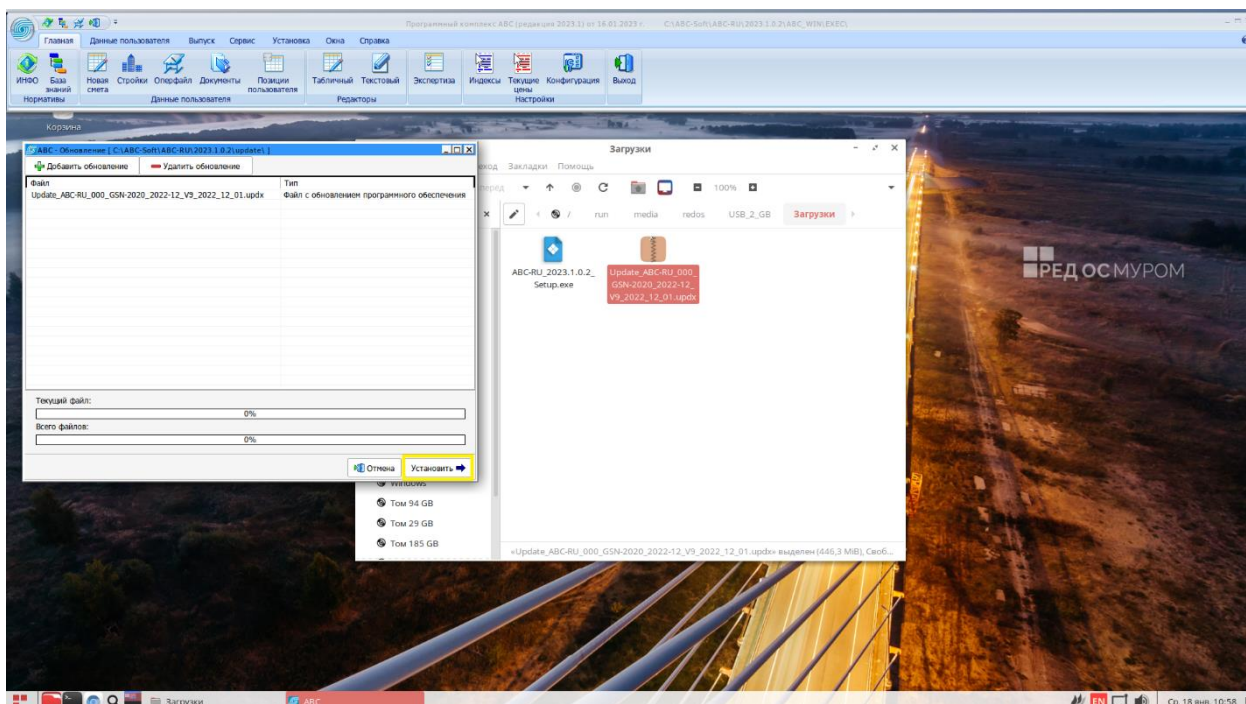
В случае успешной активации после перезагрузки на экране появится сообщение:



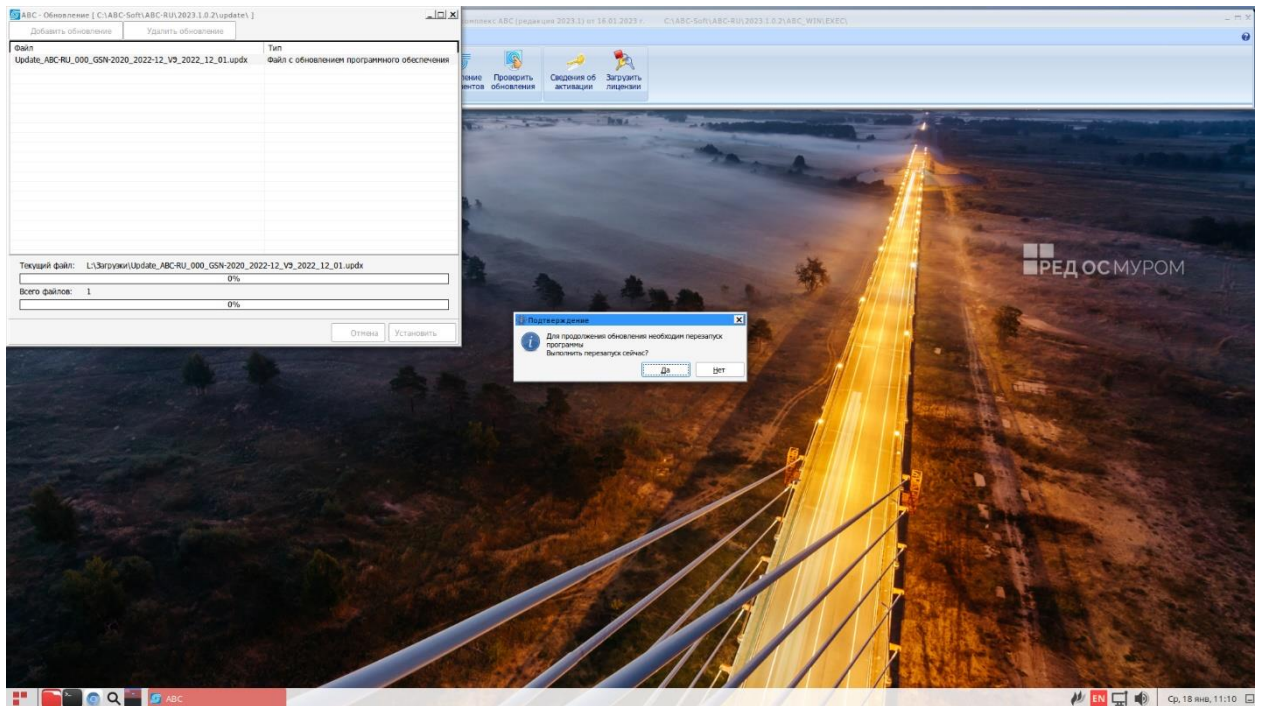
Далее установим сметно-нормативную базу. Загруженный файл СНБ с расширением **\*.urpdx** перетягиваем на главную панель ABC, зажав его левой кнопкой мыши.



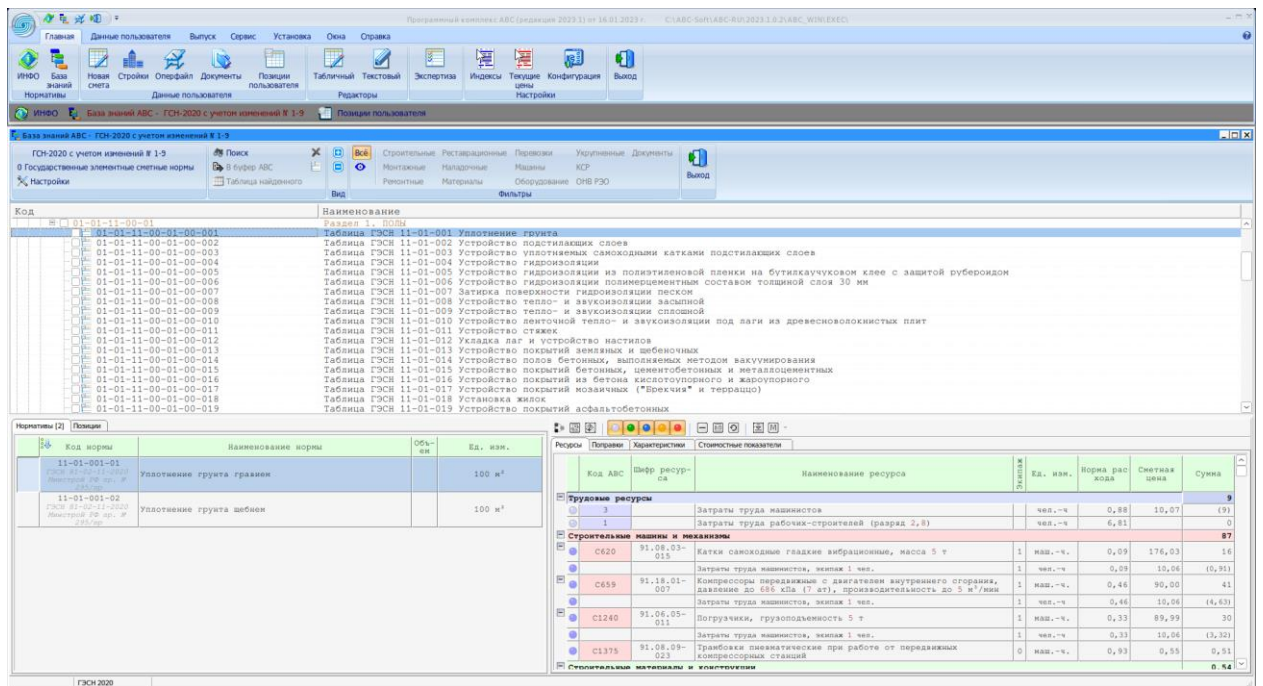
На экране появится окно, в котором отобразится название файла устанавливаемой СНБ. Нажимаем «Установить».



По завершении установки СНБ необходимо выполнить перезагрузку программы для вступления изменений в силу.



Готово. Благодаря довольно трудоемкой, но точной настройке Wine ПО «ABC» будет успешно функционировать в РЕД ОС.



База знаний ABC (отображение в РЕД ОС)