

Ведомость объемов работ

В редакции ABC 2025.1 доработан функционал по выпуску ведомостей объемов работ (ВОР) при формировании локальной сметы. Для корректной передачи ведомости объемов работ в формате ГЭ в экспертизу необходимо учитывать требования к оформлению ВОР. Помимо наименования, натуральной единицы измерения и объема у каждой позиции должны быть указаны ссылки на чертежи проектной документации с указанием наименования файла (это должен быть pdf-файл), а также номера страниц в этом файле.

1. Подготовка данных для формирования ВОР

Для выпуска ВОР можно использовать исходные данные локальной сметы, необходимо только указать имя файла с проектной документацией и добавить ссылки на чертежи. Файл с проектной документацией может быть только в формате pdf.

В текстовом редакторе имя файла (без расширения) указывается в параметрах сметы (режим «Редактор-бланк»), в графе «Основание»:

Наименование	Значение
Министерство	
Главное управление	
Наименование стройки	Примеры ЛСР (РИМ) с индексированием по группам ресурсов
Шифр стройки	ГСН-2022
Шифр объекта	20221121-1
Наименование объекта	Новосибирская область - 54
Стадия проектирования	РД
№ главы сводной сметы	2
Шифр сметы	02-01-001
Наименование сметы	Общестроительные работы - с ВОР
Основание	70219-3814-ПД имя файла с проектной документацией (без расширения pdf)
фамилия ГИПа	
Уровень цен	в текущих ценах на 4 квартал 2022 г.

В табличном редакторе «Основание» заполняется в параметрах «Титульные данные»:

Табличный редактор ABC (2025.1 HID_3043280801) - Общестроительные работы - с ВОР [Э100]

#	Шифр	Наименование	Объем	Ед. изм.	ПЗ	ОЗП	ЭМ	ЭПМ	МР	НР СП	Стоимость
Режимы расчета											
Титульные данные											
Земляные работы											
1	01-01-001-02 ГЭСН 81-02-01-2022 Минстрой РФ пр. № 1046/пр	Разработка грунта вручную с креплениями в траншеях шириной до 2 м, глубиной до 2 м, группа грунтов 2	0,5	100 м³	166 152,38 83 076,19	162 013,73 81 006,87	4 138,65 2 069,32			1 903,77 951,89	85 932
Итого по разделу "Земляные работы"										1 903,77 951,89	85 931,85
Стены											
2	06-01-001-18 ГЭСН 81-02-01-2022 Минстрой РФ пр. № 84/пр	Устройство фундаментных плит железобетонных с пазами, стержнями и подколлонниками высотой до 2 м при толщине плиты более 1000 мм	1,2	100 м²	1 269 252,94 1 523 103,42	17 717,75 21 261,3	11 779,33 14 133,89	1 239 756,86 1 482 708,23	14 416,57 8 197,66		1 545 718
3	08-01-003-05 ГЭСН 81-02-08-2022 Минстрой РФ пр. № 1046/пр	Гидроизоляция стен, фундаментов боковая оклеивная по выровненной поверхности битумной клеевой, кирпичу и бетону в 2 слоя	2	100 м²	33 719,47 67 438,92	603,86 1 207,7	185,04 370,07	32 930,57 65 861,15	407,08 253,35		68 101
4	08-01-003-06 ГЭСН 81-02-08-2022 Минстрой РФ пр. № 1046/пр	На каждый слой сверх 2-х добавлять к расценке 08-	2	100 м²	34 120,55	501,52	100,93	33 518,1	222,05		68 602

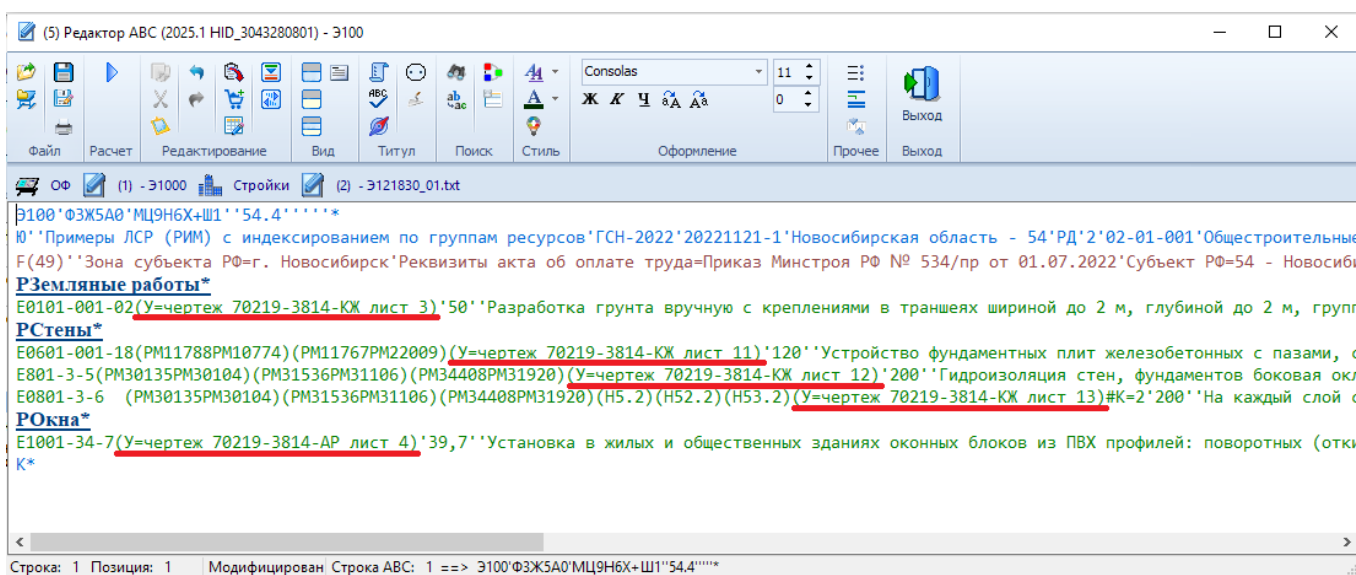
Для добавления ссылки на чертежи используется поправка типа У. Поправка записывается сразу после шифра позиции. Синтаксис записи поправки следующий: (У=[любой текст] [лист] [номер листа]).

Например: (У=чертеж 70219-3814-КЖ лист 3).

В данном случае «70219-3814-КЖ» это шифр раздела чертежей.

После слова "лист" обязательно поставить пробел и указать номер листа. Никаких символов больше ставить не надо. Тогда сформируется правильная ссылка в ВОР в формате GGE. **Важно:** нельзя использовать символы разметки HTML и разделители языка ABC, такие как: / < > @ ? { } ' * ».

В текстовом редакторе поправки записываются вручную и выглядят так:



В табличном редакторе поправку пока можно записать тоже только вручную, после двойного щелчка в поле «Шифр». В ближайшей версии ABC будет добавлена возможность задавать ссылки на чертежи через специальное поле ввода.

#	Шифр	Наименование	Объем	Ед. изм.	ПЗ	ОЗП	ЭМ	ЗПМ	МР	НР СП	Стоимость
Режимы расчета											
Титульные данные											
Земляные работы											
1	01-01-001-02 ГЭН 81-01-01-2022 Минстрой РФ пр. № 1046/пр	Разработка грунта вручную с креплениями в траншеях шириной до 2 м, глубиной до 2 м, группа грунтов 2	0,5	100 м³	166 152,38 83 076,19		162 013,73 81 006,87	4 138,65 2 069,32		1 903,77 951,89	85 932
Итого по разделу "Земляные работы"										1 903,77 951,89	85 931,85
Стены											
2	E0601-001-18 (PM11767PM10774) (У=чертеж 70219-3814+КЖ лист 11)	Устройство фундаментных плит железобетонных с пазами, стаканами и подколонниками высотой до 2 м при толщине плиты более 1000 мм	1,2	100 м³	1 269 252,84 1 523 103,42		17 717,75 21 261,3	11 778,23 14 133,89	1 239 756,86 1 487 708,23	14 416,57 8 197,66	1 545 718
3	08-01-003-05 ГЭН 81-02-08-2022 Минстрой РФ пр. № 1046/пр	Гидроизоляция стен, фундаментов боковая оклеечная по выровненной поверхности бутовой кладки, кирпичу и бетону в 2 слоя	2	100 м²	33 719,47 67 438,92		603,86 1 207,7	185,04 370,07	32 930,57 65 861,15	407,08 255,35	68 101
4	08-01-003-06 ГЭН 81-02-08-2022 Минстрой РФ пр. № 1046/пр К=2	На каждый слой сверх 2-х добавлять к расценке 08-01-003-05	2	100 м²	34 120,55 68 241,08		501,52 1 003,03	100,93 201,86	33 518,1 67 036,19	222,05 139,28	68 602
Итого по разделу "Стены"										15 045,7 8 592,29	1 682 421,41

Такую поправку можно записать как глобальную и распространять на несколько позиций:

(1) Редактор ABC (2025.2 HID_1584223614) - Э100

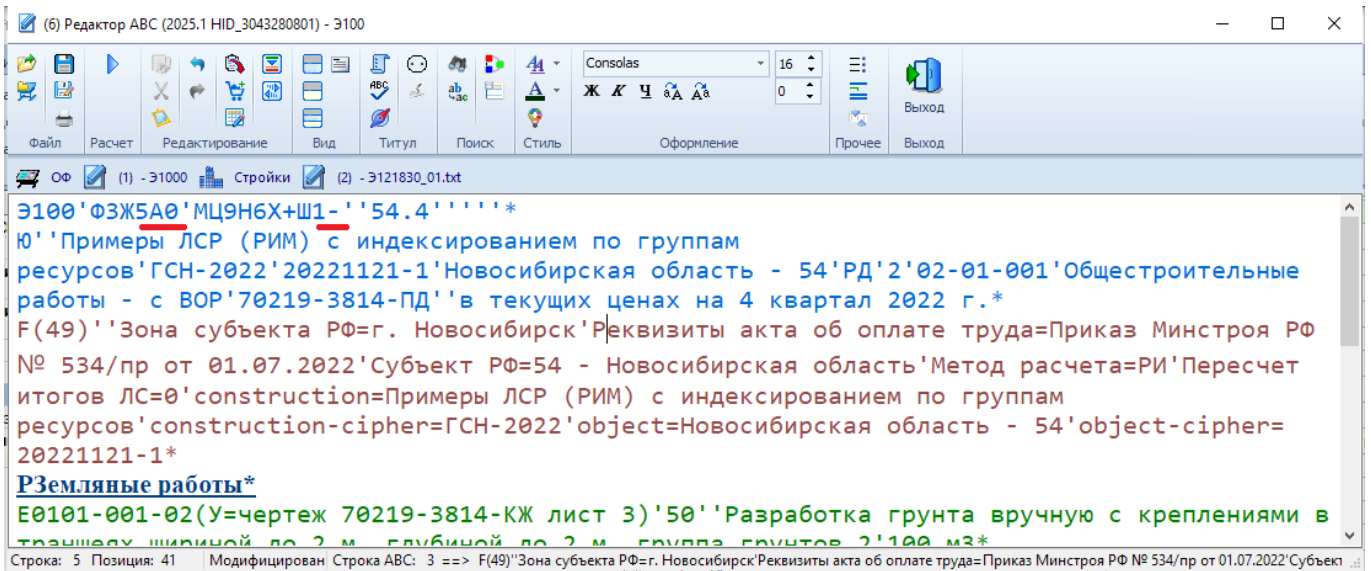
Файл Расчет Редактирование Вид Титул Поиск Стиль Оформление Прочее Выход

Стройки

Э100'ФЗЖ5А0'МЦ9Н6Х-Ш1''54.4''''''*
Ю''Примеры ЛСР (РИМ) с индексированием по группам ресурсов'ГСН-2022'20221121-1'Новосибирская область - 54'РД'2'02-01-001'Общестроительные работы - с ВОР'70219-3814-ПД''в текущих ценах на 4 квартал 2022 г.*
F(49)''Зона субъекта РФ=г. Новосибирск'Реквизиты акта об оплате труда=Приказ Минстроя РФ № 534/пр от 01.07.2022'Субъект РФ=54 - Новосибирская область'Метод расчета=РИ'Пересчет итогов ЛСР=0'construction=Примеры ЛСР (РИМ) с индексированием по группам ресурсов'construction-cipher=ГСН-2022'object=Новосибирская область - 54'object-cipher=20221121-1*
РЗемляные работы*
E0101-001-02(У=чертеж 70219-3814-КЖ лист 3)'50''Разработка грунта вручную с креплениями в траншеях шириной до 2 м, глубиной до 2 м, группа грунтов 2'100 м³*
РСтены*
(У=чертеж 70219-3814-КЖ лист 11)*
E0601-001-18(PM11767PM10774)(PM11767PM22009)'120''Устройство фундаментных плит железобетонных с пазами, стаканами и подколонниками высотой до 2 м при толщине плиты более 1000 мм'100 м³*
E0801-003-05(PM30135PM30104)(PM31536PM31106)(PM34408PM31920)'200''Гидроизоляция стен, фундаментов боковая оклеечная по выровненной поверхности бутовой кладки, кирпичу и бетону в 2 слоя'100 м²*
E0801-3-6 (PM30135PM30104)(PM31536PM31106)(PM34408PM31920)(H5.2)(H52.2)(H53.2)##K=2'200''На каждый слой сверх 2-х добавлять к расценке 08-01-003-05'100 м²*

2. Выпуск печатной формы ВОР в формате Excel

Чтобы получить ВОР в формате Excel, нужно в параметрах сметы задать вид выходного документа А0 (А ноль) и добавить признак – (минус).



После расчета исходных данных, в списке выпущенных документов будет документ типа АВ, это и есть ведомость объемов работ в формате Excel

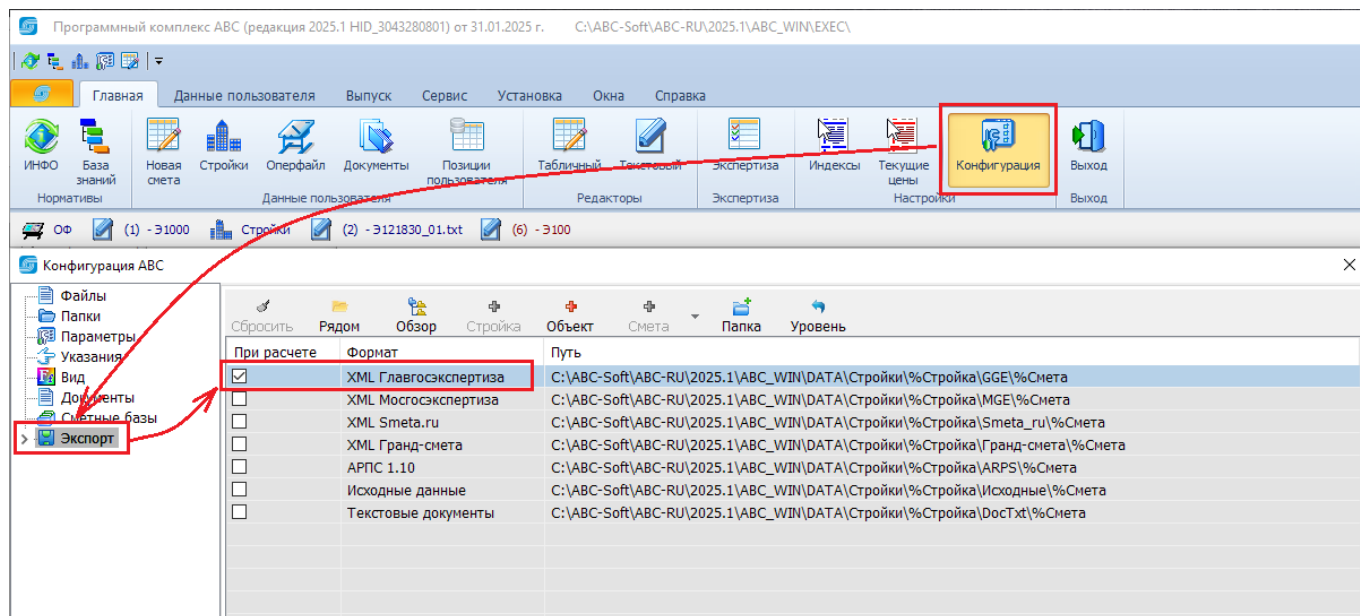
Номер данного	Тип	Документ
Э100	А0	Локальная ресурсная смета (форма АВС)
Э100	АВ	Ведомость объемов работ (Форма ФГУ ГГЭ РФ)
Э100	ИД	Исходные данные
Э100	ОШ	Ошибки привязки стоимости ресурсов
Э100	РА	Локальный ресурсный сметный расчет (форма АВС)
Э100	РТ	Сводка стоимости и затрат труда
Э100	ФЗ	Локальный сметный расчет (МС и ЖКХ РФ)

№ п/п	Наименование работ, ресурсов, затрат по проекту	Единица измерения	Объем работ / Количество	Формула расчета, расчет объемов работ и расхода материалов	Ссылка на чертежи, спецификации в проектной документации	Дополнительная информация (комментарий)
РАСПИСОС						
Примеры ЛСР (РИМ) с индексированием по группам ресурсов (наименование стройки) Новосибирская область - 54 (наименование объекта капитального строительства)						
Ведомость объемов работ № 02-01-001						
Основание: 70219-3814-ПД (наименование раздела (подраздела) проектной документации)						
Дата составления						
РАЗДЕЛ 1. Земляные работы						
1	Разработка грунта вручную с креплениями в траншеях шириной до 2 м, глубиной до 2 м, группа	м ³	50	50	чертеж 70219-3814-КЖ.лист 3	
РАЗДЕЛ 2. Стены						
2	Устройство фундаментных плит железобетонных с пазами, стаканами и подколонниками высотой до 2 м при толщине плиты более 1000 мм	м ³	120	120	чертеж 70219-3814-КЖ.лист 11	
3	Гидроизоляция стен, фундаментов боковая оклеивая по выровненной поверхности бутовой кладки, кирпичу и бетону в 2 слоя	м ²	200	200	чертеж 70219-3814-КЖ.лист 12	
4	На каждый слой сверх 2-х добавлять к расценке 08-01-003-05	м ²	200	200	чертеж 70219-3814-КЖ.лист 13	
РАЗДЕЛ 3. Окна						
5	Установка в жилых и общественных зданиях оконных блоков из ПВХ профилей: поворотных (откидных, поворотно-откидных) с площадью проема до 2 м ² трехстворчатых, в том числе при наличии створок глухого остекления	м ²	39,7	39,7	чертеж 70219-3814-АР.лист 4	

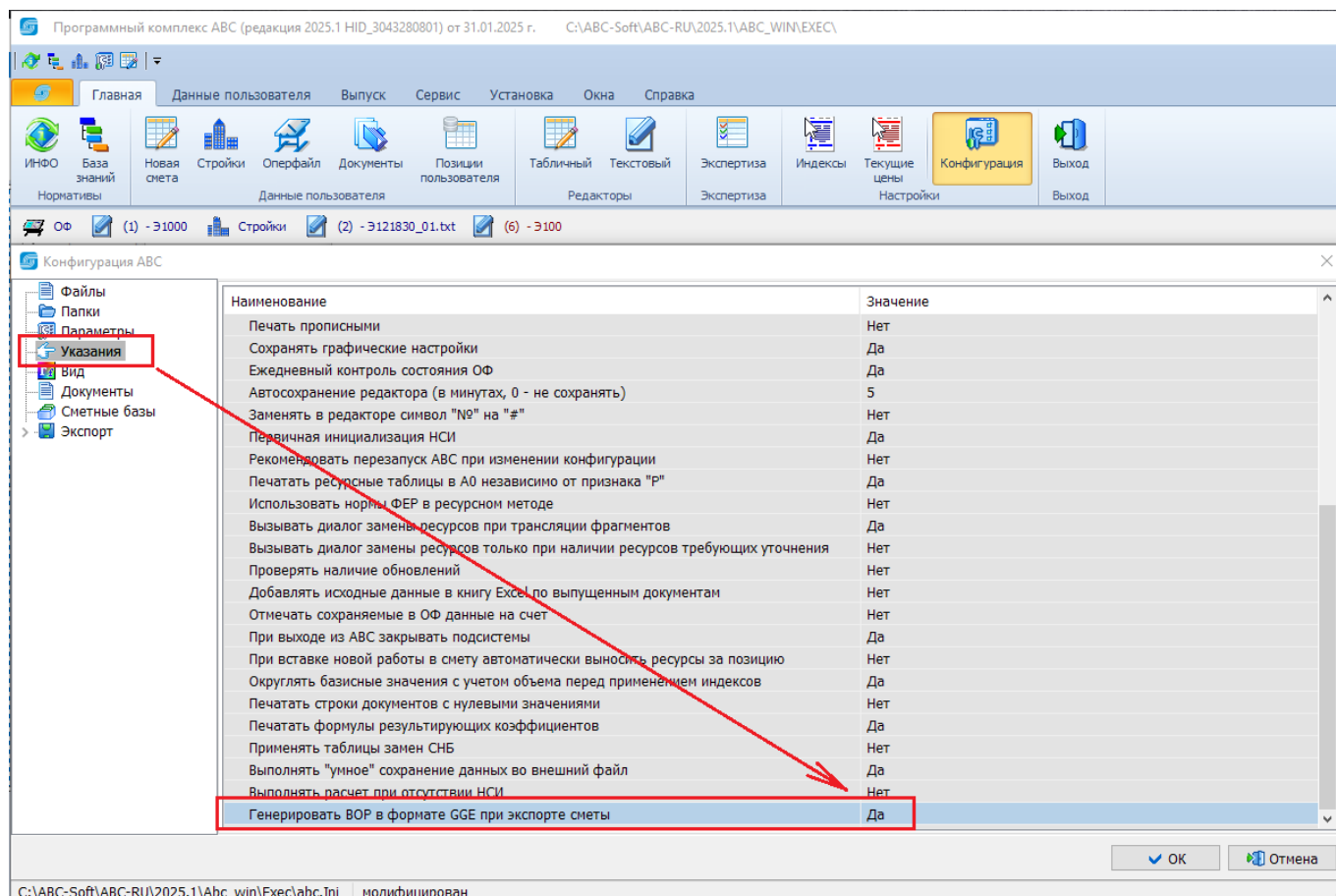
3. Экспорт ВОР в формат ГГЭ

В редакции ABC 2025.1 реализован автоматический экспорт ВОР в формат ГГЭ при расчете исходных данных. Для этого предварительно необходимо настроить соответствующие параметры в Конфигурации, в разделах «Экспорт» и «Указания».

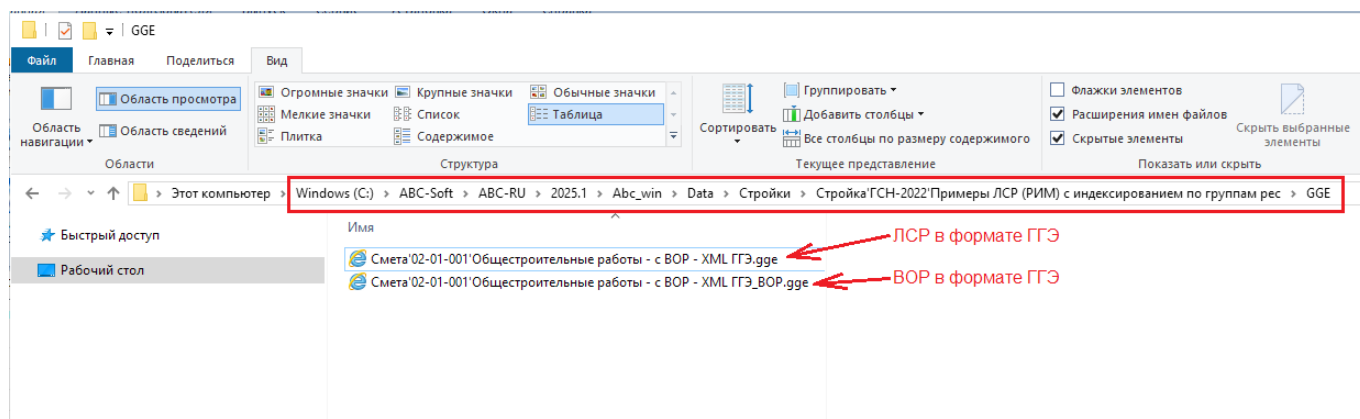
В разделе «Экспорт» установить галочку в параметре «XML Главгосэкспертиза»:



В разделе «Указания» установить двойным щелчком значение «Да» в параметре «Генерировать ВОР в формате GGE при экспорте сметы»:



В результате, после расчета исходных данных, помимо выпуска выходных документов для печати, будут сформированы файлы в формате XML ГЭ (*.gge):



При загрузке файла в формате ГЭ в сервис КПСР, ведомость объемов работ выглядит следующим образом:

Наименование программного продукта: Программный комплекс ABC 2025.1 RU
 Наименование стройки: Примеры ЛСР (РИМ) с индексированием по группам ресурсов
 Наименование объекта капитального строительства: Новосибирская область - 54

Ведомость объемов работ № 02-01-001

Основание: 70219-3814-ПД
 Дата составления: 04.02.2025

№ п/п	Наименование работ, ресурсов, затрат по проекту	Ед. изм.	Объем работ / Количество	Формула расчета объемов работ и расхода материалов, потребности ресурсов	Ссылка на чертежи, спецификации в ПД	Дополнительная информация (комментарий)
Раздел 1. Земляные работы						
1	Разработка грунта вручную с креплениями в траншея...	м3	50	50		чертеж 70219-3814-КЖ лист 3
Раздел 2. Стены						
2	Устройство фундаментных плит железобетонных с па...	м3	120	120	70219-3814-ПД.pdf	чертеж 70219-3814-КЖ лист 11
3	Гидроизоляция стен, фундаментов боковая клеючн...	м2	200	200	70219-3814-ПД.pdf	чертеж 70219-3814-КЖ лист 12
4	На каждый слой сверх 2-х добавлять к расценке 08-0...	м2	200	200	70219-3814-ПД.pdf	чертеж 70219-3814-КЖ лист 13
Раздел 3. Окна						
5	Установка в жилых и общественных зданиях оконных ...	м2	39,7	39,7	70219-3814-ПД.pdf	чертеж 70219-3814-АР лист 4

Составил _____
 [должность, подпись (инициалы, фамилия)]

Проверил _____
 [должность, подпись (инициалы, фамилия)]

Если вместе с файлом в формате ГЭ в сервис КПСР загрузить файл с чертежами проектной документации, в данном случае 70219-3814-ПД.pdf, то будет обеспечена связь позиций BOP с конкретными страницами PDF-документа.

4. Выпуск BOP на основе собственных (текстовых) позиций.

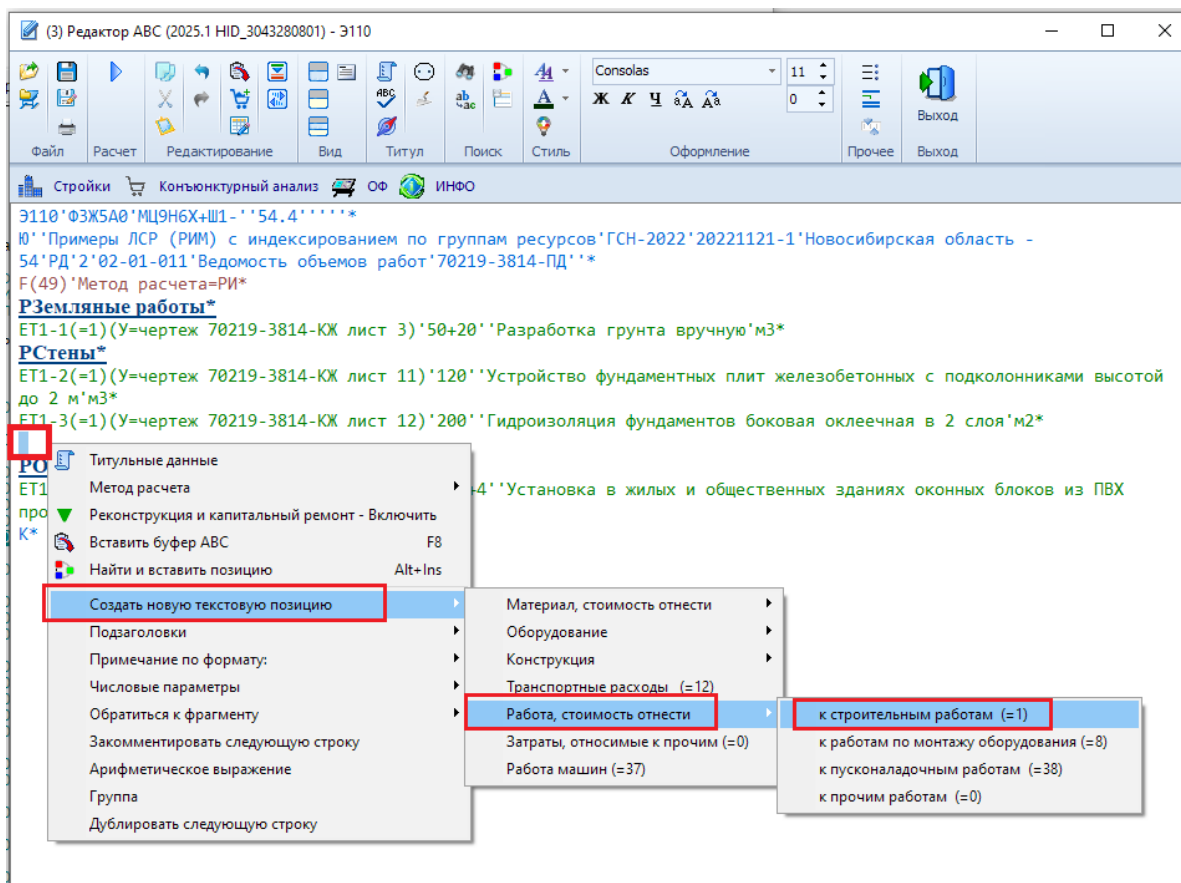
В ABC существует возможность формирования различной сметной и ресурсной документации без использования сметно-нормативной базы, на основе собственных сметных позиций. Такие позиции называются – текстовые позиции. Общий синтаксис текстовых позиций:

ET<шифр><определитель><поправки>'<объем>'<стоимостные показатели>'<наименование работ>'<ед.изм>'<ссылка на ЭСН>'<ресурсы>*

Для позиции BOP достаточно задать: шифр, определитель (поправка), ссылка на чертежи (поправка), объем, наименование, измеритель.

4.1. Запись текстовых позиций BOP в текстовом редакторе.

Чтобы добавить текстовую позицию, нужно в пустой строке редактора щелчком правой кнопки мыши выбрать «Создать новую текстовую позицию»:



Сформируется заготовка для текстовой позиции - ET (=1)'0'#####'' '*

Заполнить поля текстовой позиции можно прямо в окне редактора вручную (для опытных пользователей) либо можно включить режим «редактор – бланк» и заполнить нужные поля в бланке. В поле «Поправки» добавить ссылку на чертежи.

(3) Редактор ABC (2025.1 HID_3043280801) - 3110

Файл Расчет Редактирование Вид Титул Поиск Стилль Оформление Прочее Выход

Стройки Конъюнктурный анализ ОФ ИНФО

F(49)'Метод расчета=PI*
РЗемляные работы*
 ET1-1(=1)(У=чертеж 70219-3814-КЖ лист 3)'50+20''Разработка грунта вручную'м3*
РСтены*
 ET1-2(=1)(У=чертеж 70219-3814-КЖ лист 11)'120''Устройство фундаментных плит железобетонных с подколнниками высотой до 2 м'м3*
 ET1-3(=1)(У=чертеж 70219-3814-КЖ лист 12)'200''Гидроизоляция фундаментов боковая оклеечная в 2 слоя'м2*
 ET (=1)'0'####''*
РОкна*
 ET1-5(=1)(У=чертеж 70219-3814-АР лист 4)'18+7+4''Установка в жилых и общественных зданиях оконных блоков из ПВХ профилей'м2*

Заголовок Подзаголовки Числовые параметры Примечания Арифметика Позиция Конец

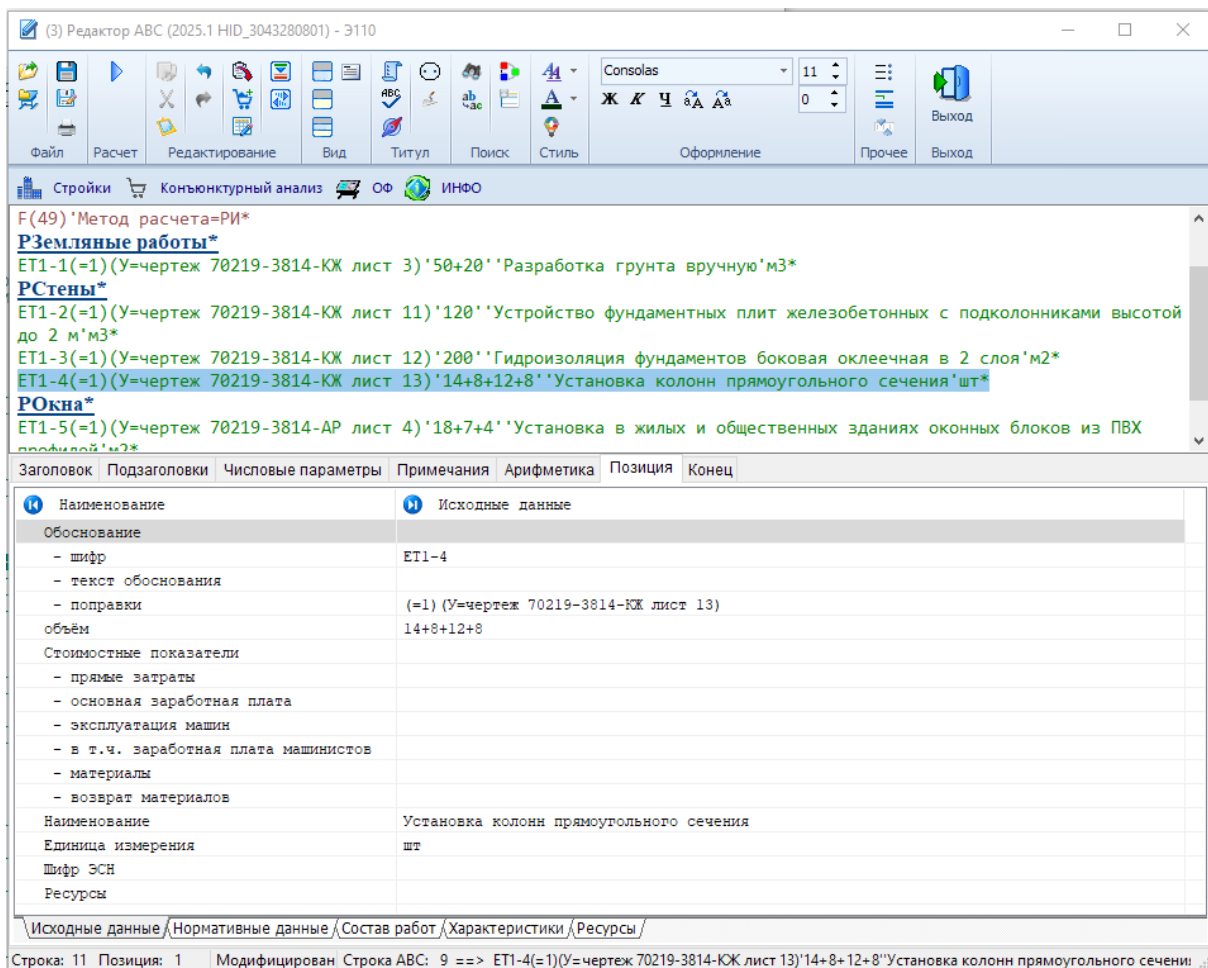
И	Наименование	И	Исходные данные
	Обоснование		
	- шифр		ET
	- текст обоснования		
	- поправки		(=1)
	объем		0
	Стоимостные показатели		
	- прямые затраты		
	- основная заработная плата		
	- эксплуатация машин		
	- в т.ч. заработная плата машинистов		
	- материалы		
	- возврат материалов		
	Наименование		
	Единица измерения		
	Шифр ЭСН		
	Ресурсы		

Исходные данные / Нормативные данные / Состав работ / Характеристики / Ресурсы /

Строка: 11 Позиция: 1 Модифицирован Строка ABC: 9 ==> ET(=1)'0'####''*

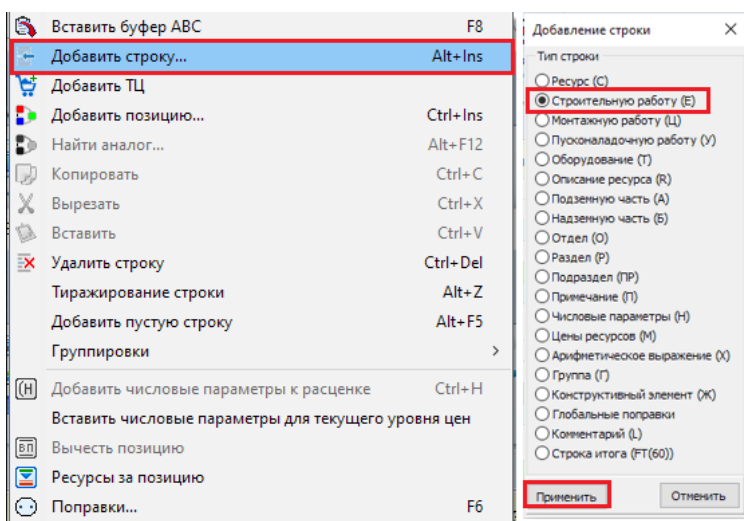
После заполнения полей в окне редактора получится запись:

ET1-4(=1)(У=чертеж 70219-3814-КЖ лист 13)'14+8+12+8''Установка колонн прямоугольного сечения'шт*



4.2. Запись текстовых позиций ВОР в табличном редакторе

Пользователям, которым удобнее работать в табличном редакторе, добавлять позиции можно при помощи функции «Добавить строку». Нужно установить курсор на позицию сметы, перед которой будет добавляться новая позиция, правой кнопкой мыши вызвать «Добавить строку», затем выбрать «Строительную работу» и нажать «Применить»:



В редакторе добавится новая текстовая позиция, в которой нужно поправить шифр, добавить поправку с ссылкой на чертежи, заполнить наименование, объем и единицу измерения.

Табличный редактор ABC (2025.1 HID_3043280801) - Ведомость объемов работ [Э110]

Основная Поиск Фильтры Вид Выделение

Открыть... Сохранить как... Сохранить в ОФ Копировать Вырезать Вставить Вставить буфер ABC Добавить строку... Добавить позицию... Позиция пользователя Редактирование Расчет позиции Расчет сметы Просчитать итоги Расчет Вид Выход

ОФ Э121710 Э121720

#	Шифр	Наименование	Объем	Ед. изм.	ПЗ	ОЗП	ЭМ	ЗПМ	МР	НР СП	Стоимость
Режимы расчета											
Титульные данные											
Земляные работы											
1	ET1-1	Разработка грунта вручную	70	м³						0	
Итого по разделу "Земляные работы"											0
Стены											
2	ET1-2	Устройство фундаментных плит железобетонных с подколонниками высотой до 2 м	120	м³						0	
3	ET1-3	Гидроизоляция фундаментов боковая оклеенная в 2 слоя	200	м²						0	
4	ET1-4	Установка колонн прямоугольного сечения	42	шт						0	
Итого по разделу "Стены"											0
Окна											
5	ET1-5	Установка в жилых и общественных зданиях оконных блоков из ПВХ профилей	29	м²						0	
Итого по разделу "Окна"											0
Итого по смете											0

Подписи

Смета Режимы расчета Титульные данные Подписи

10 / 13 | 6 СС: 0,00 НР: 0,00 СП: 0,00 00:11:30

Определитель Ресурсы

Табличный редактор ABC (2025.1 HID_3043280801) - Ведомость объемов работ [Э110]

Основная Поиск Фильтры Вид Выделение

Открыть... Сохранить как... Сохранить в ОФ Копировать Вырезать Вставить Вставить буфер ABC Добавить строку... Добавить позицию... Позиция пользователя Редактирование Расчет позиции Расчет сметы Просчитать итоги Расчет Вид Выход

ОФ Э121710 Э121720

#	Шифр	Наименование	Объем	Ед. изм.	ПЗ	ОЗП	ЭМ	ЗПМ	МР	НР СП	Стоимость
Режимы расчета											
Титульные данные											
Земляные работы											
1	ET1-1	Разработка грунта вручную	70	м³						0	
Итого по разделу "Земляные работы"											0
Стены											
2	ET1-2	Устройство фундаментных плит железобетонных с подколонниками высотой до 2 м	120	м³						0	
3	ET1-3	Гидроизоляция фундаментов боковая оклеенная в 2 слоя	200	м²						0	
4	ET1-4	Установка колонн прямоугольного сечения	42	шт						0	
1	ET1-5	Установка колонн круглого сечения	8	шт						0	
Итого по разделу "Стены"											0
Окна											
6	ET1-6	Установка в жилых и общественных зданиях оконных блоков из ПВХ профилей	29	м²						0	
Итого по разделу "Окна"											0
Итого по смете											0

Подписи

Смета Режимы расчета Титульные данные Подписи

10 / 13 | 6 СС: 0,00 НР: 0,00 СП: 0,00 00:26:18

Определитель Ресурсы Информация о расчете Числовые параметры

4.3. Выпуск печатной формы ВОР в формате Excel и экспорт в формат ГГЭ

После корректировки данных в текстовом или в табличном редакторе, нужно выполнить расчет. Сформируется ведомость объемов работ в формате Excel (тип документа АВ) и в формате ГГЭ.

Примеры ЛСР (РИМ) с индексированием по группам ресурсов

(наименование стройки)

Новосибирская область - 54

(наименование объекта капитального строительства)

Ведомость объемов работ

№ 02-01-011

Основание: 70219-3814-ПД

(наименование раздела (подраздела) проектной документации)

Дата составления

№ п/п	Наименование работ, ресурсов, затрат по проекту	Единица измерения	Объем работ / Количество	Формула расчета, расчет объемов работ и расхода материалов	Ссылка на чертежи, спецификации в проектной документации	Дополнительная информация (комментарий)
1	2	3	4	5	6	7
РАЗДЕЛ 1. Земляные работы						
1	Разработка грунта вручную	м ³	70	50+20	чертеж 70219-3814-КЖ лист 3	
РАЗДЕЛ 2. Стены						
2	Устройство фундаментных плит железобетонных с подколонниками высотой до 2 м	м ³	120	120	чертеж 70219-3814-КЖ лист 11	
3	Гидроизоляция фундаментов боковая оклеечная в 2 слоя	м ²	200	200	чертеж 70219-3814-КЖ лист 12	
4	Установка колонн прямоугольного сечения	шт	42	14+8+12+8	чертеж 70219-3814-КЖ лист 13	
5	Установка колонн круглого сечения	шт	8	8	чертеж 70219-3814-КЖ лист 13	
РАЗДЕЛ 3. Окна						
6	Установка в жилых и общественных зданиях оконных блоков из ПВХ профилей	м ²	29	18+7+4	чертеж 70219-3814-АР лист 4	

При загрузке файла в формате ГЭ в сервис КПСР, ведомость объемов работ выглядит следующим образом:

Наименование программного продукта: Программный комплекс ABC 2025.1 RU
Наименование стройки: Примеры ЛСР (РИМ) с индексированием по группам ресурсов
Наименование объекта капитального строительства: Новосибирская область - 54

Ведомость объемов работ № 02-01-011

Основание: 70219-3814-ПД
Дата составления: 06.02.2025

№ п/п	Наименование работ, ресурсов, затрат по проекту	Ед. изм.	Объем работ / Количество	Формула расчета объемов работ и расхода материалов, потребности ресурсов	Ссылка на чертежи, спецификации в ПД	Дополнительная информация (комментарий)
Раздел 1. Земляные работы						
1	Разработка грунта вручную	м3	70	50+20 70219-3814-ПД.pdf	3	чертеж 70219-3814-КЖ лист 3
Раздел 2. Стены						
2	Устройство фундаментных плит железобетонных с по...	м3	120	120 70219-3814-ПД.pdf	11	чертеж 70219-3814-КЖ лист 11
3	Гидроизоляция фундаментов боковая оклеечная в 2 ...	м2	200	200 70219-3814-ПД.pdf	12	чертеж 70219-3814-КЖ лист 12
4	Установка колонн прямоугольного сечения	шт	42	14+8+12+8 70219-3814-ПД.pdf	13	чертеж 70219-3814-КЖ лист 13
5	Установка колонн круглого сечения	шт	8	8 70219-3814-ПД.pdf	13	чертеж 70219-3814-КЖ лист 13
Раздел 3. Окна						
6	Установка в жилых и общественных зданиях оконных...	м2	29	18+7+4 70219-3814-ПД.pdf	4	чертеж 70219-3814-АР лист 4

Составил _____
[должность, подпись (инициалы, фамилия)]

Проверил _____
[должность, подпись (инициалы, фамилия)]