

## Описание редакции 2020.1 программного комплекса ABC-RU

### 1. О вводе в действие Государственных сметных нормативов 2020 года

Приказами Министерства строительства и жилищно-коммунального хозяйства Российской Федерации от 26 декабря 2019г. №№ 871/пр, 872/пр, 873/пр, 874/пр, 875/пр с вступлением в силу с 31 марта 2020 года утверждены сметные нормы образца 2020 года на строительные работы, на монтаж оборудования, на пусконаладочные работы, на ремонтно-строительные работы и на капитальный ремонт оборудования.

Приказом Министерства строительства и жилищно-коммунального хозяйства Российской Федерации от 26 декабря 2019г. №№ 876/пр с вступлением в силу с 31 марта 2020 года включена в федеральный реестр сметных нормативов информация о федеральных единичных расценках на строительные работы, на монтаж оборудования, на пусконаладочные работы, на ремонтно-строительные работы, на капитальный ремонт оборудования, а также информация об отдельных составляющих к федеральным единичным расценкам – цены на материалы, изделия и конструкции, применяемые в строительстве, расценки на эксплуатацию машин и автотранспортных средств и цены на перевозку грузов для строительства.

Редакция 2020.1 программного комплекса ABC-RU выпущена в связи с вводом в действие Минстроем РФ Государственных сметных нормативов образца 2020 года (ГСН-2020) с 31 марта 2020 года.

### 2. Основные особенности редакции 2020.1 программного комплекса ABC-RU

#### 2.1. Общие положения

Технологии информационного моделирования все шире внедряются в практику на этапах жизненного цикла (ЖЦ) строительной продукции. Решение экономических задач на различных этапах ЖЦ становится все более актуальным и для обеспечения такой возможности разработчиками ABC созданы и развиваются программные средства для интеграции с технологиями информационного моделирования как на этапе проектирования, так и на этапах подготовки и планирования строительного производства, ведения учета выполненных объемов работ с перспективой выхода с информационной моделью объекта на эксплуатационный этап.

Детальная информация о состоянии сопряжения с применяемыми в практике проектирования BIM-платформами размещена на нашем сайте [www.abccenter.ru](http://www.abccenter.ru) в разделе «BIM-смета».

Редакция 2020.1 программного комплекса ABC-RU разрабатывалась не только с учетом применения ГСН-2020, но и с целью обеспечения возможности разработки сметной документации BIM-сметчиками в интеграции с применяемыми в технологии информационного моделирования BIM-платформами.

Условия обучения сметчиков применению ГСН-2020 и условия обучения BIM-сметчиков приведены на нашем сайте в разделе «Обучение».

Разработан Web-раздел помощи пользователям ABC («Справка по ABC для России»), доступ к которому возможен в интернете по ссылке <https://help.abccenter.ru/abc-ru/> без установки программы на компьютер пользователя. В разделе приводятся

аппаратные и программные требования и в том числе имеется информация по установке программного комплекса ABC.

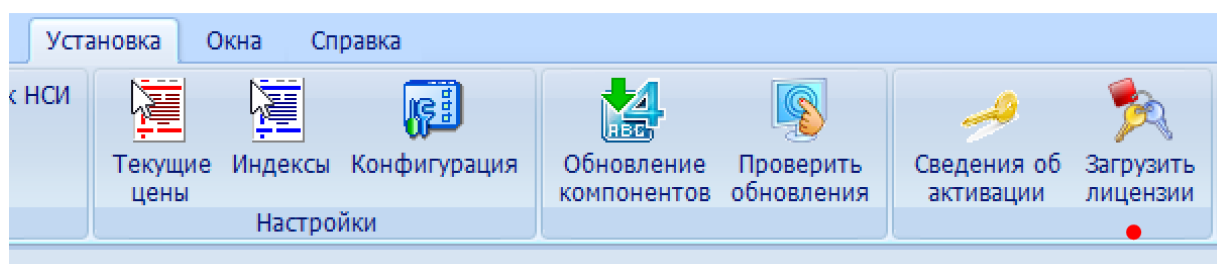
## 2.2. Особенности установки редакции 2020.1 программного комплекса ABC-RU

До редакции 2020.1 дистрибутив (установочный файл) программного комплекса ABC включал в себя все применяемые в РФ нормативные базы, начиная с базы 1984 года, что делало его «тяжеловесным», увеличивало трафик и занимало на дисках много места.

Начиная с редакции 2020.1 применяется «модульный» принцип установки, когда дистрибутив очередной редакции не включает в себя нормативные базы, а после установки пользователь подгружает с нашего сайта из раздела «СНБ» (или по ссылке <https://abccenter.ru/snb-updx/>) требуемые нормативные базы и «доустанавливает» их в режиме обновления компонентов ABC.

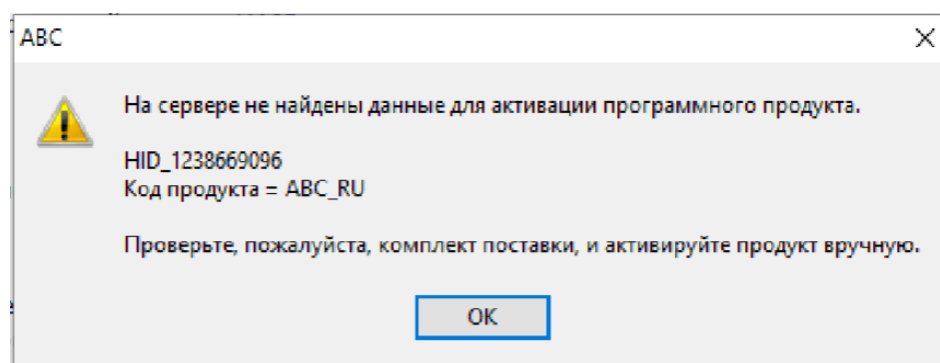
## 2.3. Активация программы

Сразу после установки редакции 2020.1 программный комплекс ABC-RU готов к работе. Для перехода в полнофункциональный режим работы необходимо активировать программу.



Для пользователей ABC, у которых на момент выхода данной версии ABC действует договор на годовое обновление ABC подготовлены и размещены на нашем сервере актуальные лицензионные файлы. Для перехода в полнофункциональный режим достаточно выполнить функцию «Активировать через сервер ABC с привязкой к ключу HASP».

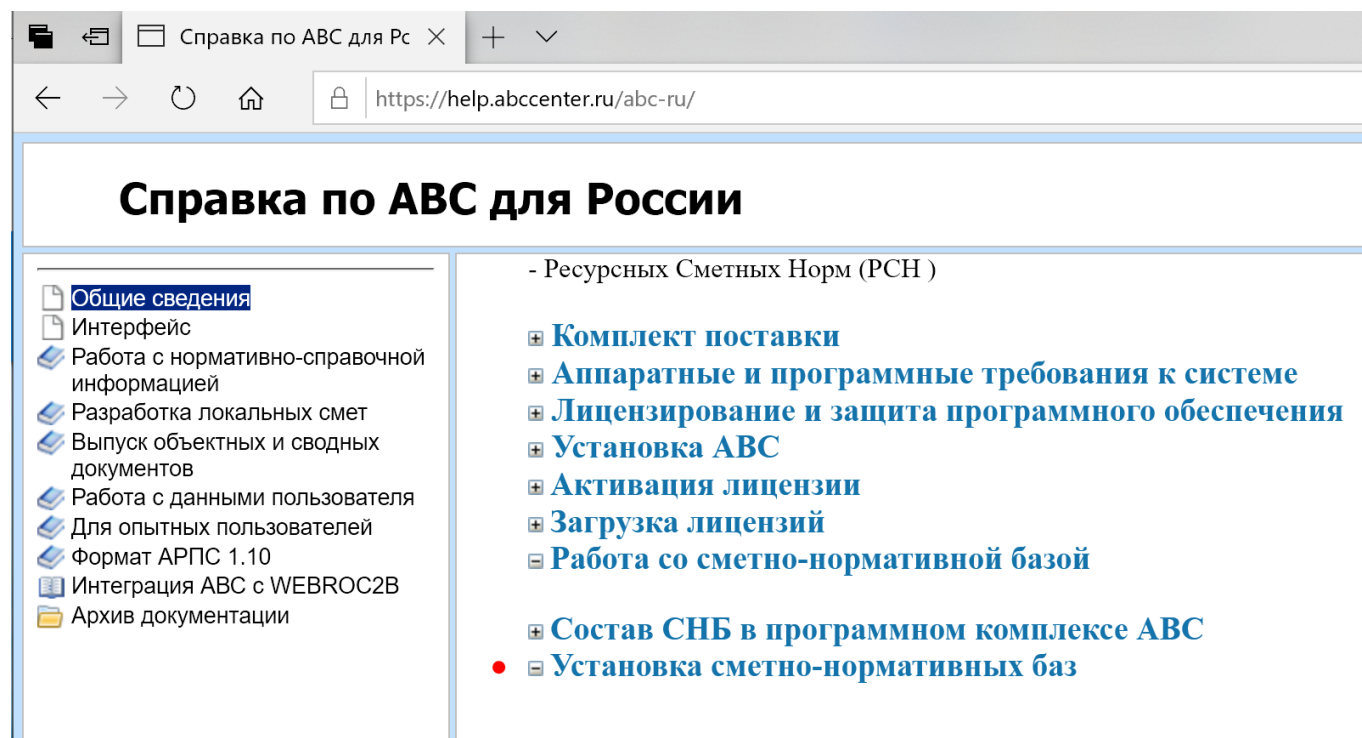
Если на сервере ABC отсутствуют лицензии или скопированы не все, то появится соответствующее сообщение:



Нужно нажать "Ок" и направить запрос по e-mail: [reg@abccenter.ru](mailto:reg@abccenter.ru) с обязательным указанием номера ключа. На запрос Вы получите лицензии, которые нужно поместить в папку c:\ABC-Soft\ABC-RU\2020.1\Lic\

Затем запустить ABC и активировать через сервер ABC (при подключенном Интернете).

После активации программы будет доступен режим «Обновление компонентов ABC», используя который пользователь «доустанавливает» необходимые для работы сметно-нормативные базы. Инструкция по установке сметно-нормативных баз на сайте в разделе «Общие сведения»:



В разделе «Архив документации» содержится вся ранее разработанная документация по системе ABC.

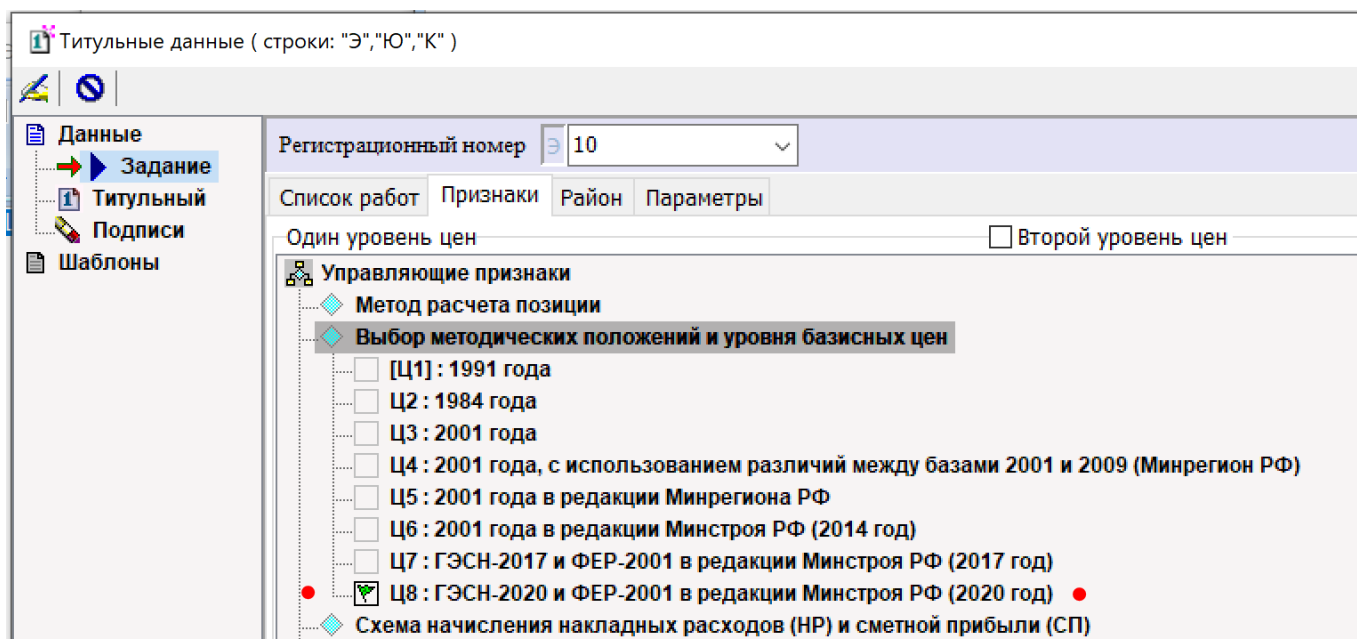
### 3. Выполнение расчетов в редакции 2020.1 программного комплекса ABC-RU

После активации программы и установки необходимых сметно-нормативных баз становится возможным выпуск реальной сметной документации. Поскольку основные методические положения ГСН-2020 не имеют существенных отличий от ГСН-2017, то и составление локальных смет может выполняться по ранее применяемой пользователем технологии, но при этом рекомендуется ознакомиться с новыми возможностями, реализованными в табличном редакторе ABC. Детальное описание в Web-справке, раздел «Работа с данными пользователя».

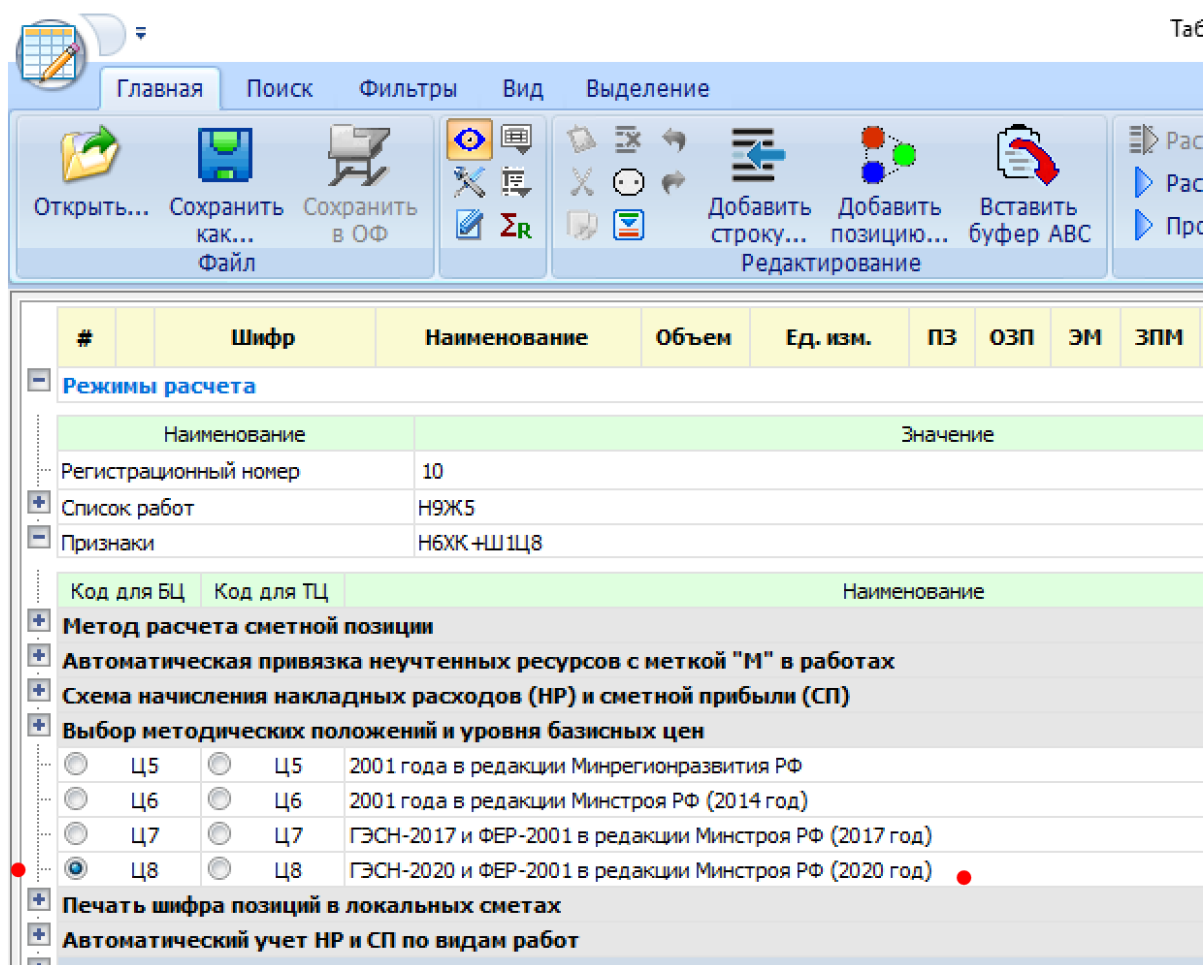
Также рекомендуется ознакомиться с новым функционалом «Стройки», описание которого приведено в помощи, в разделе «Выпуск объектных и сводных документов».

Для работы с ГСН-2020 предусмотрен признак «Ц8» в строке-заголовке исходных данных ABC.

В текстовом редакторе в титульных данных для работы с ГСН-2020 устанавливается флажок «Ц8».



Аналогично в табличном редакторе выбираются методические положения 2020 года.



#### 4. Особенности использования норм и расценок сборника 6: «Бетонные и железобетонные конструкции монолитные»

В составе ГСН-2020 сборник 6 «Бетонные и железобетонные конструкции монолитные» переработан структурно. Ранее, включая состояние в ГСН-2017 сборник содержал один раздел и 22 подраздела, таблицы нумеровались в сквозном порядке возрастания.

В редакции 2020 в сборнике 6 содержатся 22 раздела без подразделов, что привело к изменению шифров практически всех норм.

Для использования ранее разработанных (до 2020 года) локальных смет, в которых используются работы сборника 6, составлены сопоставительные таблицы и реализован режим конвертирования исходных данных 2017-2020, т.е. из шифров позиций ГСН-2017 в шифры позиций ГСН-2020.

Например, пользователь использует данные в нотации 2017 года, которые имеют вид:

Э70'Н9Ж5'КЦ7Н6ХШ1+Ф''1''''''\*  
Ю''Завод пластмассовых изделий'2425'2425/4'Цех №2''2'2425/4-  
1'строительные работы'РМВИ1.241.360-СС''в текущих ценах на 01.0.2017  
Г.\*

##### Р Фундаменты\*

Е0601-1-1'0,9+1,53+2,1+8,4''Устройство бетонной подготовки из бетона кл. В3,5'100м3\*

Е0601-1-1'1,74''Устройство бетонной подготовки из бетона кл. В15'100м3\*

Е0601-5-4'18,522+3,78+5,8+9,75+24,6''Устройство железобетонных фундаментов объемом до 5 м3'100м3\*

СТ Прайс лист(=19)'0,05017+0,08928+0,152'47600:1,18'Сетка арматурная А240 д8мм'т\*

Е0601-35-1'9,55''Устройство ростверка'100м3\*

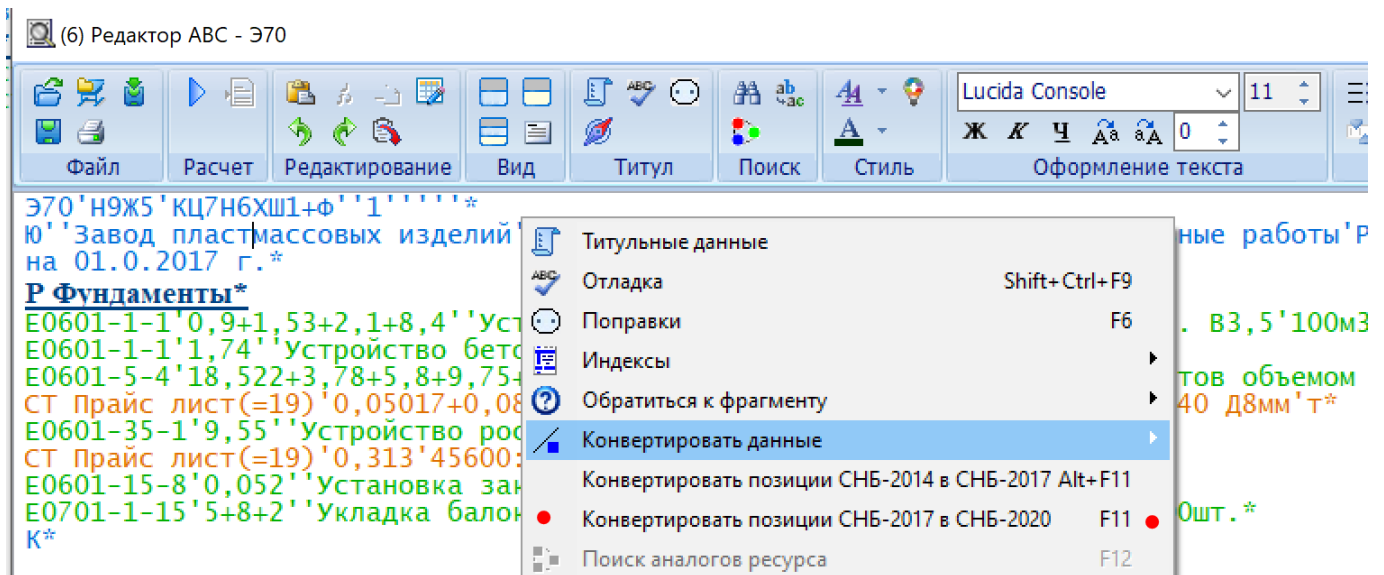
СТ Прайс лист(=19)'0,313'45600:1,18'Сетка арматурная А 400 д12мм'т\*

Е0601-15-8'0,052''Установка закладных деталей весом до 20 кг'т\*

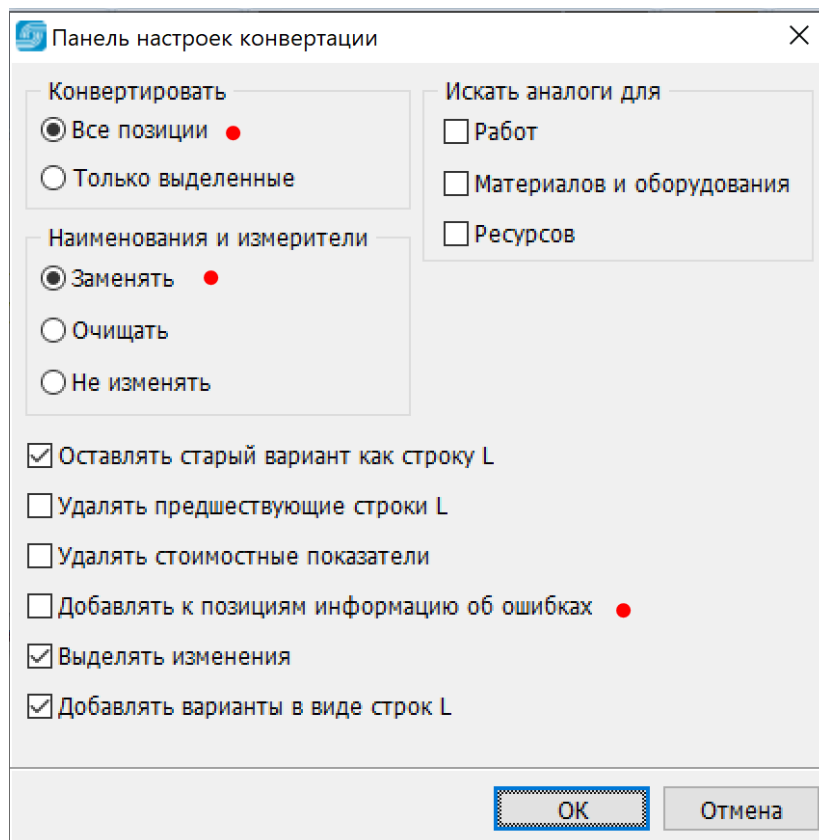
Е0701-1-15'5+8+2''Укладка балок фундаментных длиной до 6 м, прогонов'100шт.\*

К\*

Загрузив такие данные в текстовый редактор, пользователь правой кнопкой мыши вызывает контекстное меню, в котором есть функция «Конвертировать позиции СНБ-2017 в СНБ-2020».



Появится панель настройки конвертации, в которой при конвертировании сразу всей сметы рекомендуется выбрать режимы замены наименований и измерителей, снять режим добавления к позициям информации об ошибках, а оставлять или нет старый вариант как строку L или строку-примечание – на усмотрение пользователя.



После конвертирования исходные данные примут вид:

Э70'Н9Ж5'КЦ8Н6ХШ1+Ф''1''''''\*  
Ю''Завод пластмассовых изделий'2425'2425/4'Цех №2''2'2425/4-  
1'строительные работы'РМВИ1.241.360-СС''в текущих ценах на 01.0.2017  
г.\*  
**Р Фундаменты\***

E0601-1-1'0,9+1,53+2,1+8,4''Устройство бетонной подготовки из бетона кл. В3,5'100м3\*  
E0601-1-1'1,74''Устройство бетонной подготовки из бетона кл. В15'100м3\*  
LE0601-5-4'18,522+3,78+5,8+9,75+24,6''Устройство железобетонных фундаментов объемом до 5 м3'100м3\*  
E0602-001-04'18,522+3,78+5,8+9,75+24,6''Устройство железобетонных фундаментов общего назначения объемом до 5 м3'100 м3\*  
СТ Прайс лист(=19)'0,05017+0,08928+0,152'47600:1,18'Сетка арматурная А240 д8мм'т\*  
LE0601-35-1'9,55''Устройство ростверка'100м3\*  
E0607-002-01'9,55''Устройство поясов в опалубке'100 м3\*  
СТ Прайс лист(=19)'0,313'45600:1,18'Сетка арматурная А 400 д12мм'т\*  
LE0601-15-8'0,052''Установка закладных деталей весом до 20 кг'т\*  
E0603-004-08'0,052''Установка закладных деталей весом до 20 кг'т\*  
E0701-1-15'5+8+2''Укладка балок фундаментных длиной до 6 м, прогонов'100шт.\*  
К\*

В строке-заголовке признак «Ц7» будет заменен на «Ц8», перед «старыми» позициями будет вставлен символ «L», который сделает эти строки необрабатываемыми программой, а конвертированные позиции будут отображаться наклонным шрифтом, а шифр позиции будет подчеркнут.

## 5. Развитие и совершенствование программного комплекса АВС

В процессе развития и совершенствования программного комплекса АВС внимание уделялось надежности и эффективности работы, развивались два функционала – табличный редактор, как среда разработки локальных смет и функционал «Стройки» - как инструмент для работы с интегральными документами на уровне объектов и строек, а также как средство учета выполненных объемов работ.

Описание выполненных доработок и усовершенствований содержится в онлайн-помощи, которая будет непрерывно актуализироваться. Для оперативной связи пользователей с консультантами АВС на нашем сайте есть режим онлайн-чата.

Просим наших уважаемых пользователей направлять нам ваши замечания и пожелания!

Желаем вам успешной работы с АВС!

Март 2020 г.