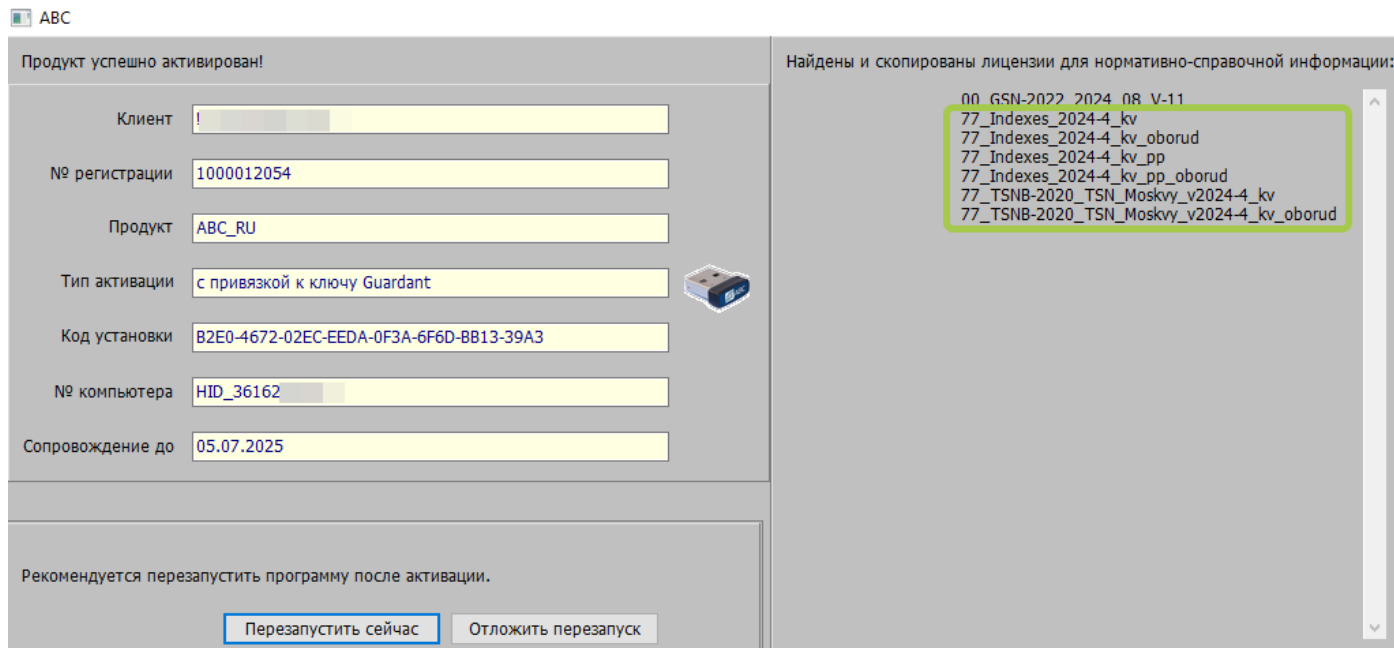
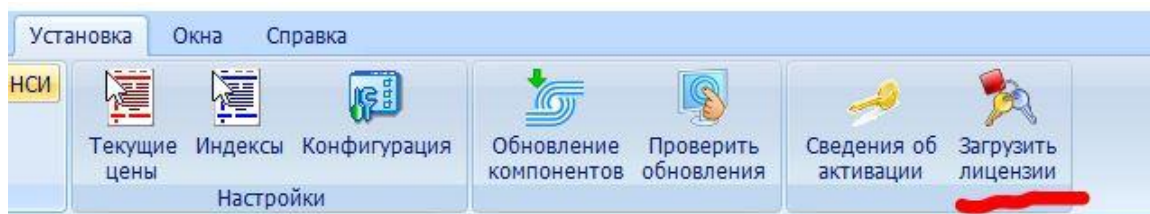


Программный комплекс ABC-RU. Применение к ТСН Москвы индексов, в том числе прошлых периодов, начиная с редакции 2024.10.

1. При активации ABC загружаются лицензии на ТСН Москвы, оборудование ТСН, индексы к ТСН, индексы к оборудованию, индексы к ТСН прошлых периодов, индексы к оборудованию прошлых периодов – кол-во лицензий зависит от комплекта поставки.



В ранее установленной ABC 2024.10 выбрать «Загрузить лицензии»



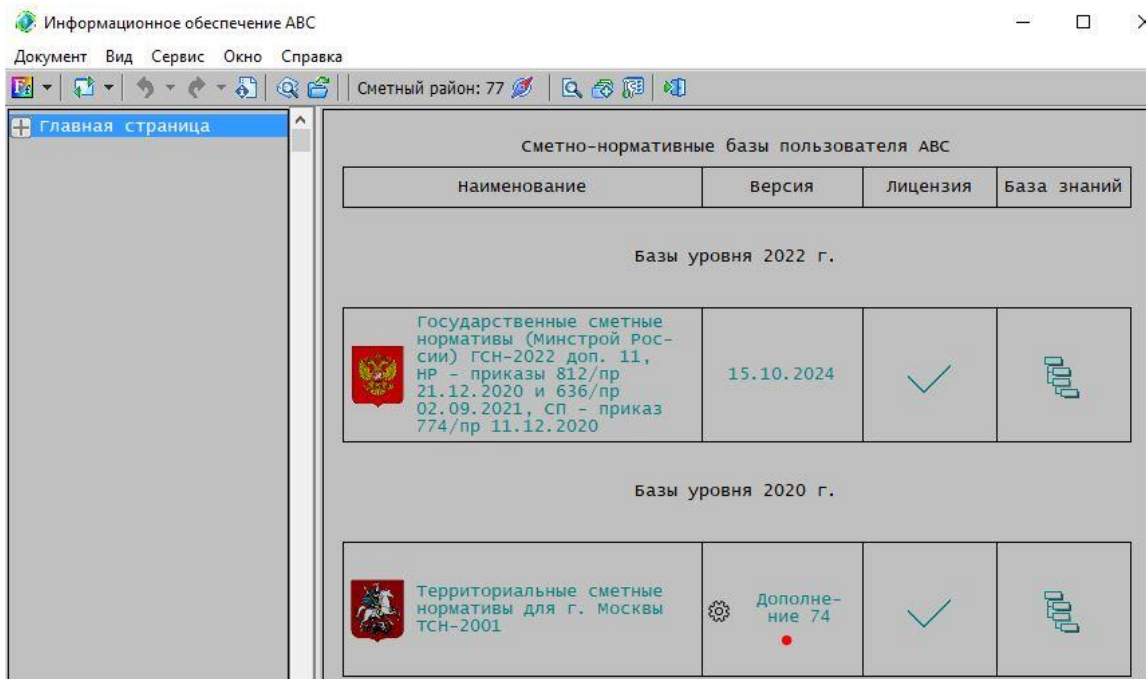
По вопросу приобретения нормативной информации можно обратиться на order@abccenter.ru

Если информация была приобретена, но лицензий недостаточно – reg@abccenter.ru

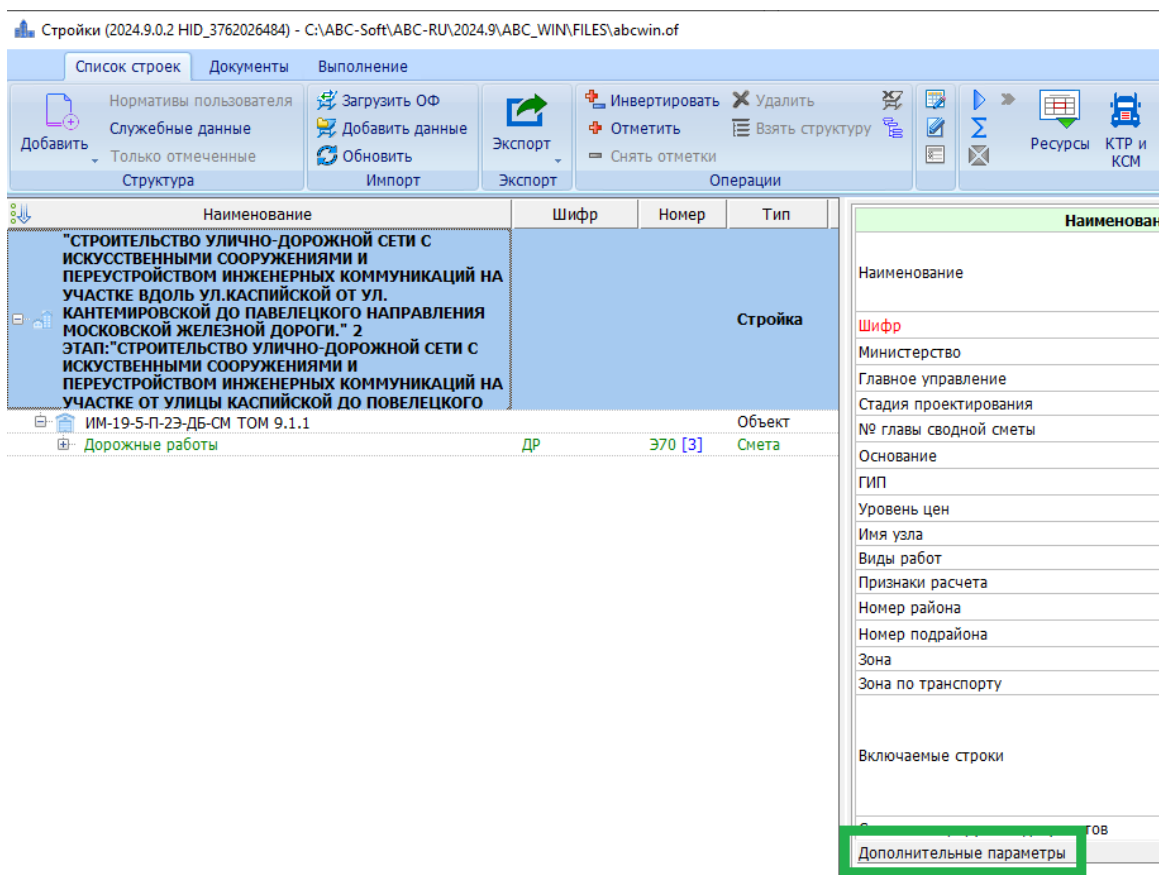
2. Загрузить ТСН г. Москвы можно с [сайта](#):



В поставку ТСН Москвы для ПК ABC входят собственно ТСН (актуальное дополнение), оборудование для ТСН, текущие индексы к ТСН, текущие индексы к оборудованию, индексы к ТСН прошлых периодов, индексы к оборудованию прошлых периодов.



3. В интерфейсе «Стройки» можно посмотреть и откорректировать, по какому дополнению и индексам должны рассчитываться сметы по проекту.



Найти реквизиты в справочнике:

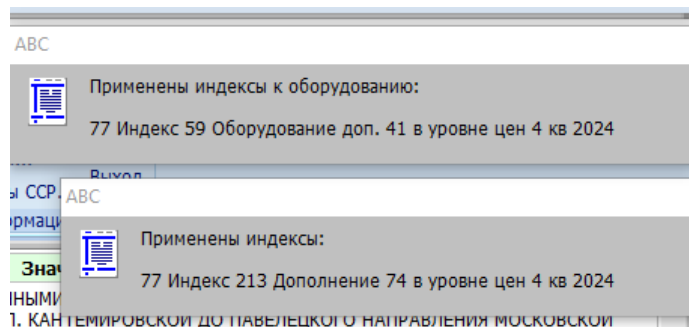
 Индексы Труд НР СП

Наименование	Значение
Реквизиты приказа Минстроя России об утверждении дополнений и изменений к сметным нормативам	▼
Реквизиты письма Минстроя России об индексах изменения сметной стоимости строительства	▼
Дата и номер документа об индексах	▼
Регистрационный номер в ФРСН документа об индексах	▼
Дата включения в ФРСН документа об индексах	▼
Реквизиты нормативного правового акта об утверждении оплаты труда	▼
Дата включения в ФРСН акта об утверждении оплаты труда	▼
Регистрационный номер в ФРСН акта об утверждении оплаты труда	▼
Дата включения в ФРСН документа по накладным расходам	▼
Регистрационный номер в ФРСН документа по накладным расходам	▼
Дата включения в ФРСН документа по сметной прибыли	▼
Регистрационный номер в ФРСН документа по сметной прибыли	▼
Наименование субъекта Российской Федерации	▼
Наименование зоны субъекта Российской Федерации	▼
Выполнять подбор высоты печатаемых строк	Да
Вид строительства	▼
Учет зимних удорожаний	Да
Версия СНБ	Дополнение_74 ▼
Индексы пересчета стоимости строительства	Индекс 213 Дополнение 74 в уровне цен 4 кв 2024 ▼
Индексы пересчета стоимости оборудования	Индекс 59 Оборудование доп. 41 в уровне цен 4 кв 2024 ▼

Сохранить

Отменить

4. При расчете сметы по проекту используются указанные параметры.



Составлен(а) по Дополнение_74 (МКЭ строительно-монтажные работы)
 Базисный уровень: в ценах по состоянию на 01.01.2000г.
 Пересчет стоимости строительства: Индекс 213 Дополнение 74 в уровне цен 4 кв 2024
 Пересчет стоимости оборудования: Индекс 59 Оборудование доп. 41 в уровне цен 4 кв 2024

N п.п.	Шифр номера нормативов и коды ресурсов	Наименование работ и затрат	Единица измерения	Количество единиц	Цена на единицу измерения	Поправочные коэффициенты	Коэффициенты зимних удорожаний	Всего в базисных ценах, руб.	Коэффициенты пересчета	Всего в текущих (прогнозных) ценах, руб.
1	2	3	4	5	6	7	8	9	10	11
1	6.68-51-4	Разборка покрытий и оснований асфальтобетонных (Доп.68)	100 м ³ конструкции	3,9531						
		ЗП			1 687,95	1	1,047	6 986,25	38,42	268 411,73
		ЭМ			1 935,93	1	1,047	8 012,61	17,71	141 903,32
		в т.ч. ЗПМ			502,99	1	1,047	2 081,82	38,42	79 983,52
		НР от ЗП (Н10)	%	80				5 589	70	187 888,21
		СП от ЗП	%	55				3 842,44	41	110 048,81
		НР и СП от ЗПМ (98% и 77%)	%	175				3 643,19	160	127 973,63
		ЗТР	чел.-ч	155		1	1,047	641,53		
		Всего по позиции :						28 073,49		836 225,7
2	13.1-1-9	Пост управления кнопочный, типа ПКУ 15-21.131-54У2=3 встраиваемых аппарата (Доп.69)	шт.	3	210,11	1		630,33	5,15	3 246,2
		Стоимость строительных работ								

5. Параметры индексов для проекта можно изменить, это повлияет на расчет смет по проекту.

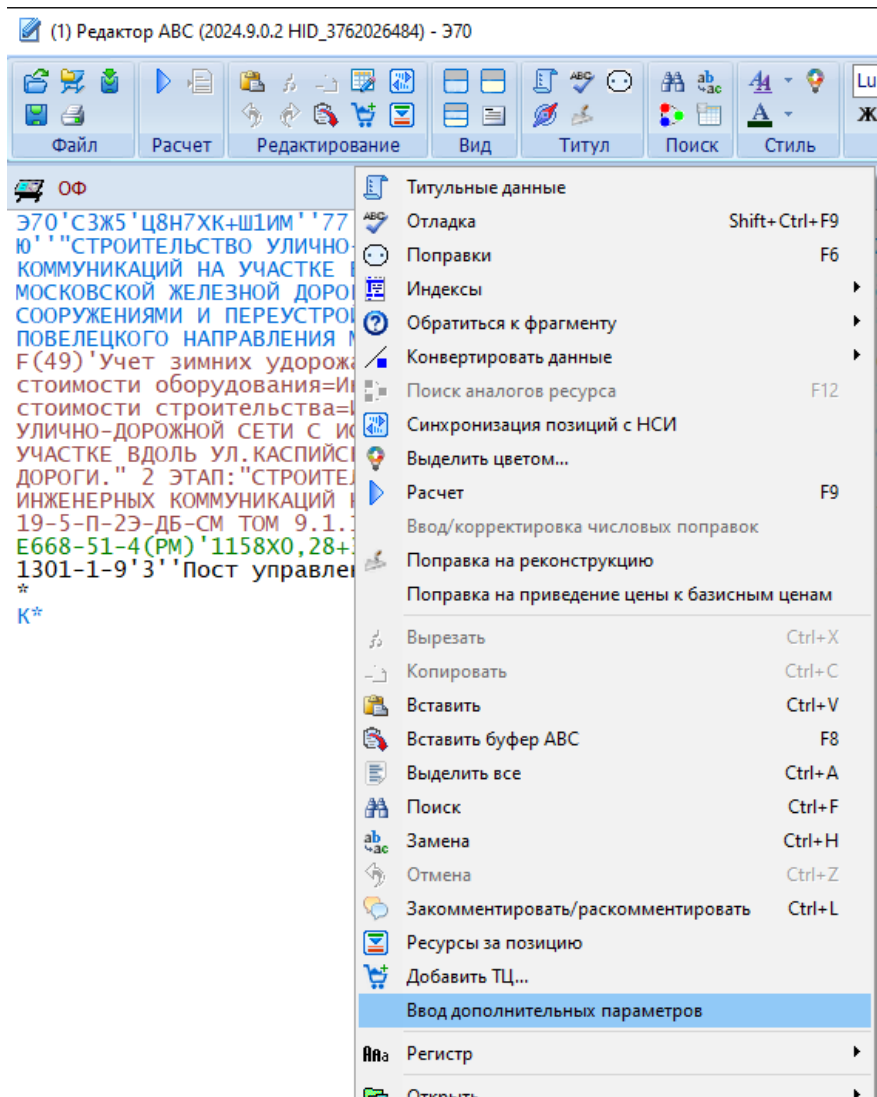
Версия СНБ	Дополнение_74
Индексы пересчета стоимости строительства	Индекс (213_150) Дополнение 74 в уровне цен марта 2019
Индексы пересчета стоимости оборудования	Индекс (59_20) Оборудование доп. 41 в уровне цен марта 2019

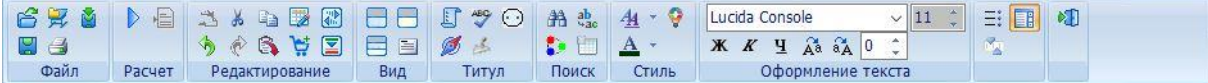
Составлен(а) по Дополнение 74 (МКЭ строительно-монтажные работы)
 Базисный уровень: в ценах по состоянию на 01.01.2000г.

Пересчет стоимости строительства: Индекс (213_150) Дополнение 74 в уровне цен марта 2019
 Пересчет стоимости оборудования: Индекс (59_20) Оборудование доп. 41 в уровне цен марта 2019

№ п.п.	Шифр номера нормативов и коды ресурсов	Наименование работ и затрат	Единица измерения	Количество единиц	Цена на единицу измерения	Поправочные коэффициенты	Коэффициенты зимних удорожаний	Всего в базисных ценах, руб.	Коэффициенты пересчета	Всего в текущих (прогнозных) ценах, руб.
1	2	3	4	5	6	7	8	9	10	11
1	6.68-51-4	Разборка покрытий и оснований асфальтобетонных (Доп.68)	100 м ³ конструкции	3,9531						
		ЗП			1 687,95	1	1,047	6 986,25	21,69	151 531,76
		ЭМ			1 935,93	1	1,047	8 012,61	10,44	83 651,65
		в т.ч. ЗПМ			502,99	1	1,047	2 081,82	21,69	45 154,68
		НР от ЗП (Н10)	%	80				5 589	70	106 072,23
		СП от ЗП	%	55				3 842,44	41	62 128,02
		НР и СП от ЗПМ (98% и 77%)	%	175				3 643,19	160	72 247,49
		ЗТР	чел.-ч	155		1	1,047	641,53		
		Всего по позиции :						28 073,49		475 631,15
2	13.1-1-9	Пост управления кнопочный, типа ПККУ 15-21.131-54У2=3 встраиваемых аппарата (Доп.69) Стоимость строительных работ	шт.	3	210,11	1		630,33	2,31	1 456,06

6. Если не пользоваться интерфейсом «Стройки», соответствующие параметры можно изменить из редактора данных.





ИНФО Стройки ОФ

Э70'СЗЖ5'ц8Н7ХК+ШИМ''77''''''*
Ю''''СТРОИТЕЛЬСТВО УЛИЧНО-ДОРОЖНОЙ СЕТИ С ИСКУССТВЕННЫМИ СООРУЖЕНИЯМИ И ПЕРЕУСТРОЙСТВОМ ИНЖЕНЕРНЫХ КОММУНИКАЦИЙ НА УЧАСТКЕ ВДОЛЬ УЛ.КАСПИЙСКОЙ ОТ УЛ. КАНТЕМИРОВСКОЙ ДО ПАВЕЛЕЦКОГО НАПРАВЛЕНИЯ МОСКОВСКОЙ ЖЕЛЕЗНОЙ ДОРОГИ." 2 ЭТАП:"СТРОИТЕЛЬСТВО УЛИЧНО-ДОРОЖНОЙ СЕТИ С ИСКУССТВЕННЫМИ СООРУЖЕНИЯМИ И ПЕРЕУСТРОЙСТВОМ ИНЖЕНЕРНЫХ КОММУНИКАЦИЙ НА УЧАСТКЕ ОТ УЛИЦЫ КАСПИЙСКОЙ ДО ПОВЕЛЕЦКОГО НАПРАВЛЕНИЯ МЖД''''''''ДР'Дорожные работы*
F(49)'Учет зимних удорожаний=Да'Подбор высоты строк=Да'

Версия СНБ=Дополнение_74'

Индексы пересчета стоимости оборудования=Индекс (59_20) Оборудование доп. 41 в уровне цен марта 2019'
Индексы пересчета стоимости строительства=Индекс (213_150) Дополнение 74 в уровне цен марта 2019'

construction="СТРОИТЕЛЬСТВО УЛИЧНО-ДОРОЖНОЙ СЕТИ С ИСКУССТВЕННЫМИ СООРУЖЕНИЯМИ И ПЕРЕУСТРОЙСТВОМ ИНЖЕНЕРНЫХ КОММУНИКАЦИЙ НА УЧАСТКЕ ВДОЛЬ УЛ.КАСПИЙСКОЙ ОТ УЛ. КАНТЕМИРОВСКОЙ ДО ПАВЕЛЕЦКОГО НАПРАВЛЕНИЯ МОСКОВСКОЙ ЖЕЛЕЗНОЙ ДОРОГИ." 2 ЭТАП:"СТРОИТЕЛЬСТВО УЛИЧНО-ДОРОЖНОЙ СЕТИ С ИСКУССТВЕННЫМИ СООРУЖЕНИЯМИ И ПЕРЕУСТРОЙСТВОМ ИНЖЕНЕРНЫХ КОММУНИКАЦИЙ НА УЧАСТКЕ ОТ УЛИЦЫ КАСПИЙСКОЙ ДО ПОВЕЛЕЦКОГО НАПРАВЛЕНИЯ МЖД''object=ИМ-19-5-П-2Э-ДБ-СМ том 9.1.1*
E668-51-4(PM)'1158X0,28+309X0,23*
1301-1-9'3''Пост управления кнопочный, типа ПКУ 15-21.131-54У2=3 встраиваемых аппарата (Доп.69)'шт.*
К*